

INFORME

PARO y CONTRATOS REGISTRADOS en FUENLABRADA. Agosto 2016



Septiembre 2016

Paro registrado (Agosto 2016)

El número de desempleados/as en Fuenlabrada **durante el mes de agosto aumenta ligeramente en 49 personas**, 0,3%, con respecto al mes de julio y se produce un nuevo **descenso interanual del 11,3%**, **2.052 desempleados/as menos** respecto al mismo mes del año anterior, por lo que **la cifra total de personas desempleadas se sitúa en 16.101** (6.411 hombres y 9.690 mujeres).

El paro disminuye en hombres, 44 menos, **y aumenta en mujeres**, 93 más. **El paro ha descendido en los últimos doce meses en mayor medida entre los hombres**, un 17,4%, frente al descenso del 6,8% entre las mujeres. Por sexo, **las mujeres ya suponen el 60% del total** del desempleo en el municipio.

El paro ha descendido ligeramente entre los mayores de 45, con 13 desempleados/as menos **y aumenta entre los menores de 25 años**, con 48 desempleados/as más **y entre los de 25 a 44**, con 14 desempleados/as más. **Los mayores de 45 años representan ya casi la mitad del total de desempleados/as** (49,2%).

Por sectores de actividad, **el paro aumenta en el sector servicios**, con **103 personas desempleadas más** y agrupa al 75,5% del total de desempleados/as; **disminuye en la industria**, con **19 personas desempleadas menos**, supone el 9,6% del paro registrado; **en la construcción con 25 personas desempleadas menos**, representa el 9,8% del paro registrado; **y en el grupo de personas sin empleo anterior con 10 personas desempleadas menos** y representa al 4,5% de los/as desempleados/as.

Según el tiempo de permanencia en el desempleo, **el paro aumenta entre las personas que llevan menos de 12 meses inscritas** (139 más) y desciende entre las personas desempleadas con más de 12 meses o de larga duración (90 menos). **El desempleo de larga duración representa el 46,5% del total.**

Por nacionalidad, **aumenta el paro registrado entre la población española**, con 99 desempleados más (+0,7%) **y disminuye entre la población extranjera**, con 50 desempleados menos (-2,6%). Ésta última representa en el mes de julio **el 11,5% del total** (1.859 personas desempleadas).

TABLA PARO REGISTRADO FUENLABRADA Agosto 2016

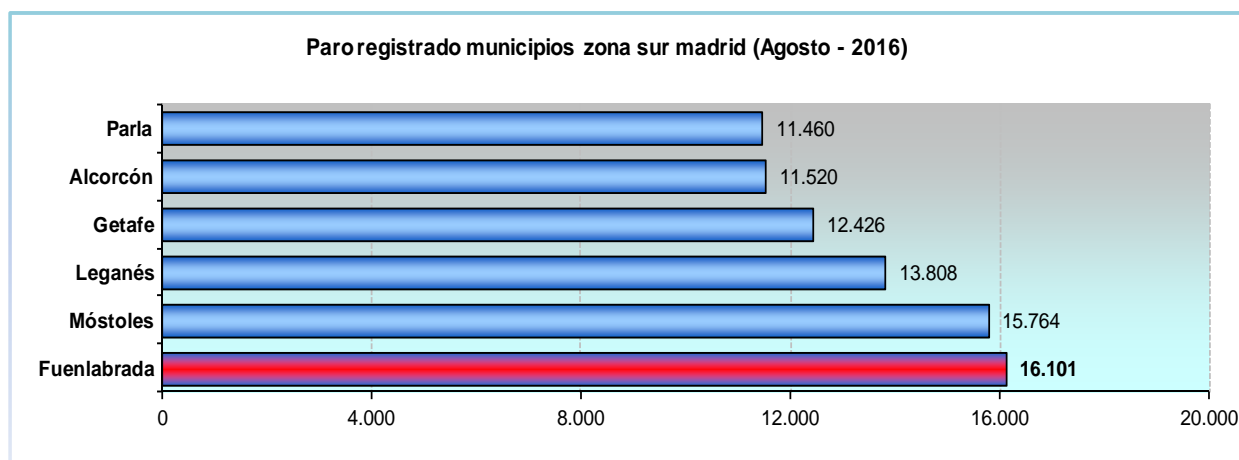
	Total ago-16	Variación último mes		Variación último año		% respecto al total	Total jul-16	Total ago-15
		Absoluta	Relativa	Absoluta	Relativa			
Total	16.101	49	0,31%	-2.052	-11,30%	100%	16.052	18.153
Hombres	6.411	-44	-0,68%	-1.349	-17,38%	39,8%	6.455	7.760
Mujeres	9.690	93	0,97%	-703	-6,76%	60,2%	9.597	10.393
Edades								
Menores 25 años	1.274	48	3,92%	-304	-19,26%	7,9%	1.226	1.578
25 - 44 años	6.903	14	0,20%	-1.062	-13,33%	42,9%	6.889	7.965
Mayores 45 años	7.924	-13	-0,16%	-686	-7,97%	49,2%	7.937	8.610
Sectores de actividad								
Agricultura	83	0	0,00%	-1	-1,19%	0,5%	83	84
Industria	1.551	-19	-1,21%	-205	-11,67%	9,6%	1.570	1.756
Construcción	1.581	-25	-1,56%	-372	-19,05%	9,8%	1.606	1.953
Servicios	12.155	103	0,85%	-1.340	-9,93%	75,5%	12.052	13.495
Sin empleo anterior	731	-10	-1,35%	-134	-15,49%	4,5%	741	865
Tiempo desempleo								
Menos 12 meses	8.622	139	1,64%	-968	-10,09%	53,5%	8.483	9.590
Más 12 meses	7.479	-90	-1,19%	-1.084	-12,66%	46,5%	7.569	8.563
Nacionalidad								
Española	14.242	99	0,70%	-1.809	-11,27%	88,5%	14.143	16.051
Extranjera	1.859	-50	-2,62%	-243	-11,56%	11,5%	1.909	2.102

Fuente: elaboración propia a partir de datos del Servicio Público de Empleo de la Comunidad de Madrid

Comparativa Municipios de la Zona Sur y la Comunidad de Madrid:

Fuenlabrada es el segundo municipio de la Comunidad, tras Madrid capital, en número de personas desempleadas, y representa el 3,8% del total de paro registrado en la Comunidad de Madrid.

Por municipios, el desempleo presenta cifras más altas en Fuenlabrada (16.101), Móstoles (15.764) y Leganés (13.808).



Fuente: elaboración propia a partir de datos del Servicio Público de Empleo de la Comunidad de Madrid

En paro femenino Fuenlabrada está por encima de la media en la corona Sur y del conjunto de la Comunidad de Madrid, con un 60,2% de paro de mujeres.

TABLA PARO GRANDES MUNICIPIOS ZONA SUR

Agosto 2016

(Datos por sexo)

	Desempleo Total	Hombres	Mujeres	% paro femenino
Alcorcón	11.520	4.755	6.765	58,7%
Fuenlabrada	16.101	6.411	9.690	60,2%
Getafe	12.426	5.147	7.279	58,6%
Leganés	13.808	5.769	8.039	58,2%
Móstoles	15.764	6.645	9.119	57,8%
Parla	11.460	4.834	6.626	57,8%
Total corona Sur	81.079	33.561	47.518	58,6%
Total Com. Madrid	421.564	181.236	240.328	57,0%

Fuente: elaboración propia a partir de datos del Servicio Público de Empleo de la Comunidad de Madrid

En cuanto a la **variación mensual**, Fuenlabrada estaría situada en la media de los grandes municipios del Sur y menor aumento del paro que la media del conjunto de la Comunidad de Madrid. Y en cuanto a la **variación interanual**, lidera la bajada nuestro municipio:

TABLA PARO GRANDES MUNICIPIOS ZONA SUR

Agosto 2016

(Variaciones mensual y anual)

	Desempleo Total	Variación mensual	% variación mensual	Variación anual	% variación anual
Alcorcón	11.520	-29	-0,3%	-1.305	-10,2%
Fuenlabrada	16.101	49	0,3%	-2.052	-11,3%
Getafe	12.426	163	1,3%	-897	-6,7%
Leganés	13.808	51	0,4%	-1.479	-9,7%
Móstoles	15.764	108	0,7%	-1.898	-10,7%
Parla	11.460	-81	-0,7%	-1.320	-10,3%
Total corona Sur	81.079	261	0,3%	-8.951	-9,9%
Total Com. Madrid	421.564	3.159	0,8%	-37.132	-8,1%

Fuente: elaboración propia a partir de datos del Servicio Público de Empleo de la Comunidad de Madrid

Fuenlabrada cuenta con la tasa de demandantes extranjeros más baja de toda la zona sur y por debajo de la media del conjunto de la Comunidad de Madrid:

TABLA PARO GRANDES MUNICIPIOS ZONA SUR

Agosto 2016

(Datos por nacionalidad)

	Desempleo Total	Española	Extranjera	% paro extranjeros
Alcorcón	11.520	9.756	1.764	15,3%
Fuenlabrada	16.101	14.242	1.859	11,5%
Getafe	12.426	10.069	2.357	19,0%
Leganés	13.808	11.753	2.055	14,9%
Móstoles	15.764	13.387	2.377	15,1%
Parla	11.460	8.623	2.837	24,8%
Total corona Sur	81.079	67.830	13.249	16,3%
Total Com. Madrid	421.564	356.823	64.741	15,4%

Fuente: elaboración propia a partir de datos del Servicio Público de Empleo de la Comunidad de Madrid

Contrataciones

En agosto, la contratación en las empresas con centros de trabajo en Fuenlabrada ha experimentado un descenso del 18,1% respecto al mes anterior (599 contratos menos), registrándose un total de 2.710 contratos (1.605 hombres y 1.105 mujeres). La variación interanual en la contratación presenta un aumento del 27,2% (580 contratos más que en agosto de 2015).

Por grupos de edad, destaca el de 25 a 44 años con el 56,2% del total de contratos (1.523), seguido de los menores de 25 años con el 22,9% (621) y los mayores de 44 años, con el 20,9% (566).

El 87% del total de los contratos son de carácter temporal (2.357 contratos) y han descendido en este último mes un 16,9% (480 contratos menos). En comparación con el año anterior, la contratación temporal ha aumentado un 34,3% (602 contratos más). Por otra parte, el 13% del total son indefinidos (353 contratos), un descenso del 25,2% mensual (con 119 contratos menos) y en la comparativa anual un descenso del 5,9% (22 contratos menos).

El 38,1% de los contratos realizados lo fueron a tiempo parcial y el 28,8% con una duración inferior a 30 días.

La contratación en agosto descendió en todos los sectores. En los servicios, con 416 contratos menos (-18,4%), sigue siendo el que mayor volumen de contratación registra; en la industria, con 140 contratos menos (-19,2%); en la construcción, con 38 contratos menos (-12,2%) y en agricultura, con 5 contratos menos.

Entre las actividades económicas con mayores volúmenes de contratación, se pueden destacar las siguientes:

Actividad Económica	Nº Contratos			% s/ total
	Indef.	Temp.	Total	
Industria Manufacturera	24	518	542	20,0%
Comercio Por Mayor y Menor; Rep. Vehículos	178	353	531	19,6%
Act. Administrativas y Servicio Auxiliar	5	441	446	16,5%
Act. Sanitarias y de Servicios Sociales	2	327	329	12,1%
Construcción	33	240	273	10,1%
Hostelería	55	121	176	6,5%
Act. Artísticas, Recreativas y Entretenimiento	7	104	111	4,1%
Transporte y Almacenamiento	18	45	63	2,3%
Act. Profesionales, Científica y Técnica	9	43	52	1,9%
Sumin. Agua, Saneamiento, Residuos y Descontam.	0	48	48	1,8%

TOTAL	SEXO Y EDAD							SECTORES					
	HOMBRES				MUJERES			AGRICUL- TURA	INDUSTRIA	CONS- TRUCCION	SERVICIOS	S/E ANTERIOR	
	<25	25-44	>=45	TOTAL	<25	25-44	>=45						TOTAL
16.101	672	2.623	3.116	6.411	602	4.280	4.808	9.690	83	1.551	1.581	12.155	731
3,8%	Tasa paro registrado/ total paro registrado Comunidad Madrid												
11,5%	% Extranjeros/ total paro registrado Fuenlabrada												

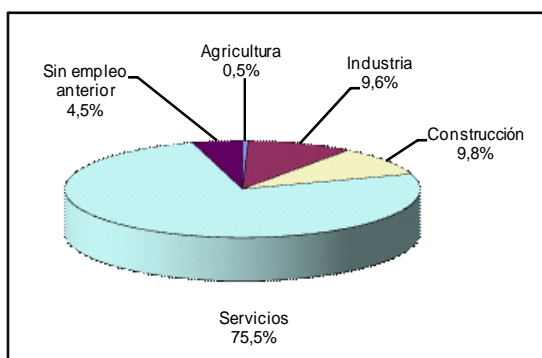
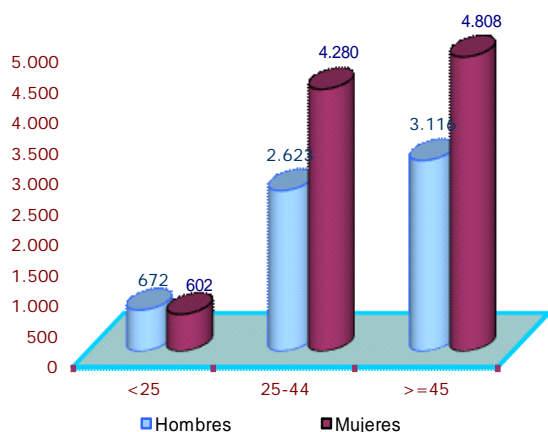
Parados por sexo y edad

	Parados registrados			%		
	Total	Hombres	Mujeres	Total	Hombres	Mujeres
Total	16.101	6.411	9.690	100,0%	39,8%	60,2%
<25	1.274	672	602	7,9%	4,2%	3,7%
25-44	6903	2.623	4.280	42,9%	16,3%	26,6%
>=45	7.924	3.116	4.808	49,2%	19,4%	29,9%

Parados por sector del empleo anterior

Sector	Parados registrados	
	Total	%
	16101	100,0%
Agricultura	83	0,5%
Industria	1.551	9,6%
Construcción	1.581	9,8%
Servicios	12.155	75,5%
Sin empleo anterior	731	4,5%

PARO REGISTRADO POR SEXO Y EDAD



Fuente: Servicio Público de Empleo. Comunidad de Madrid

Elabora: Observatorio Local de Empleo
Área de Estudios, Proyectos y Calidad

Elaboración y redacción:

Juan Bernete García

Observatorio Local de Empleo Fuenlabrada
Área de Estudios, Proyectos y Calidad
CIFE. Ayuntamiento de Fuenlabrada

Tfn: 91 606 25 12 (ext. 6525)
e-mail: observatorio.empleo@cife-fuenlabrada.es