



Ayuntamiento de
FUENLABRADA
Concejalía de Empleo y Formación



Centro Municipal de Iniciativas
para la Formación y el Empleo
Agencia de Colocación Autorizada Nº 130000023

PARO y CONTRATOS REGISTRADOS en FUENLABRADA Febrero 2016

OBSERVATORIO LOCAL DE EMPLEO

Marzo 2016

Paro registrado (Febrero 2016)

Fuenlabrada ha registrado un total de **18.684 personas desempleadas inscritas** (8.215 hombres y 10.469 mujeres). En relación al mes anterior, el paro registrado aumenta en **47 personas desempleadas más que el mes anterior** (un aumento mensual del 0,3%).

Meses de Febrero	Variación mensual		Variación anual	
	absoluta	%	absoluta	%
2012	415	1,9%	1.788	8,9%
2013	314	1,3%	2.518	11,6%
2014	-90	-0,4%	-879	-3,6%
2015	-44	-0,2%	-2.367	-10,1%
2016	47	0,3%	-2.378	-11,3%

Se mantiene prácticamente igual el paro respecto al mes anterior, si bien la tendencia sigue siendo positiva, ya que se produce un nuevo **descenso interanual del 11,3%**, lo que equivale a **2.378 desempleados/as menos** respecto al año anterior.

Por sexo, los hombres suponen el 44% y las mujeres el 56%. En este mes **el paro permanece igual en hombres y solo un ligero aumento en mujeres (+0,4%)**. **El paro ha descendido en los últimos doce meses en mayor medida entre los hombres**, un 15%, frente al descenso del 8,1% entre las mujeres.

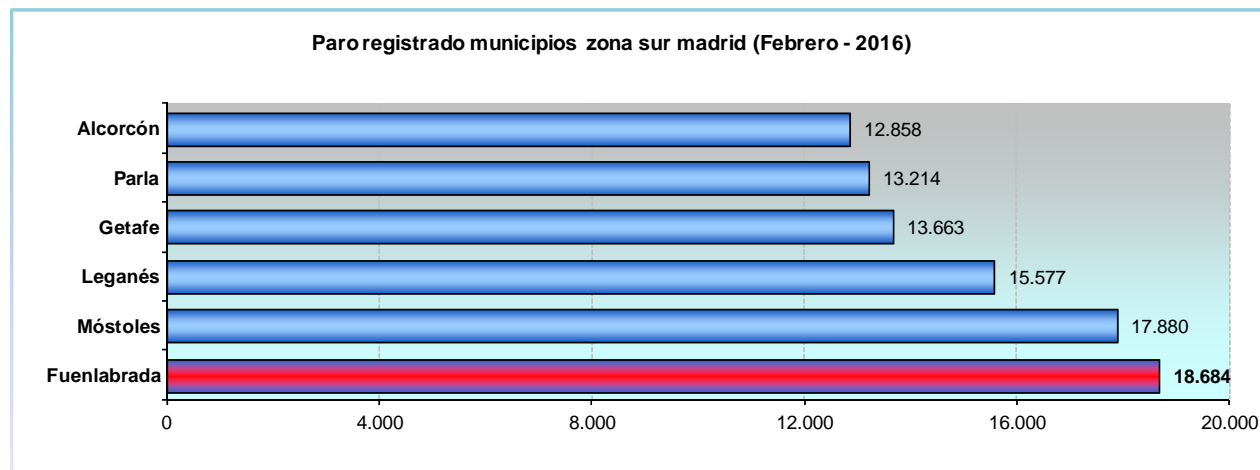
Por grupos de edad, destaca el de los mayores de 45 años (47,1%), seguido de los de **25 a 44 años (44,1%)** y los menores de 25 años (8,8%). Respecto al mes anterior, **el paro ha descendido entre los los mayores de 45**, con 80 desempleados/as menos (-0,9%) **y ha aumentado entre los de entre 25 y 44**, con 75 desempleados/as más (+0,9%) **y entre los menores de 25 años**, con 52 desempleados/as más (+3,3%).

Por sectores de actividad, **el aumento se da principalmente en el sector servicios con 47 personas desempleadas más (+0,3%)** y agrupa al 74,1% del total de desempleados/as; **también aumenta en la industria, con 10 personas desempleadas más (+0,6%)**, supone el 9,8% del paro registrado; **también en el grupo de personas sin empleo anterior, con 11 desempleados más (+1,3%)** y representa al 4,6% de los/as desempleados/as. **Baja en la construcción con 21 personas desempleadas menos (-1%)**, representa el 11% del paro registrado.

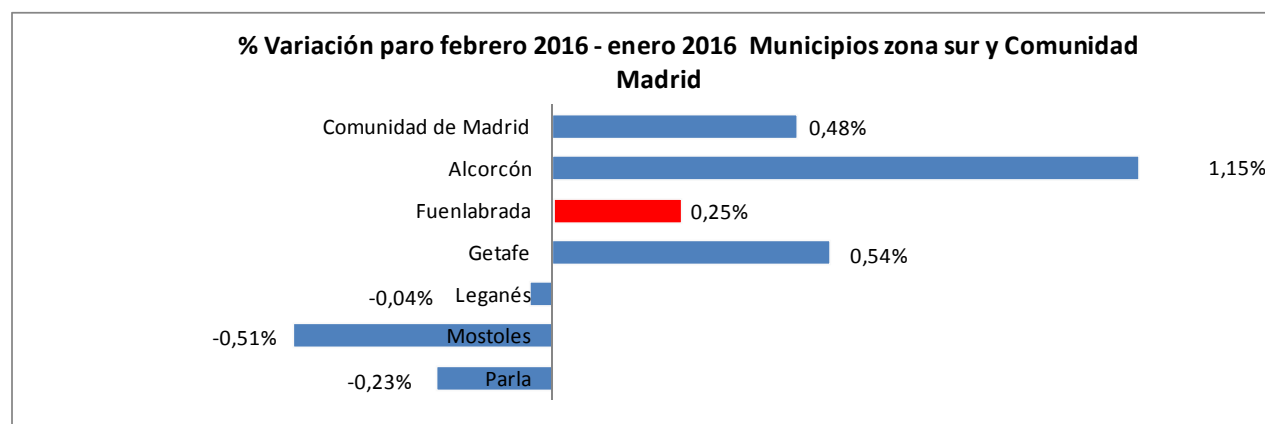
Por nacionalidad, **aumenta el paro registrado entre la población española**, con 57 desempleados más (+0,3%) **y disminuye ligeramente entre la población extranjera**, con 10 desempleados menos (-0,4%). Ésta última representa en el mes de febrero **el 11,9% del total** (2.216 personas desempleadas).

Comparativa Municipios de la Zona Sur y la Comunidad de Madrid:
Fuenlabrada es el segundo municipio de la Comunidad, tras Madrid capital, en número de personas desempleadas y representa el 4% del total de paro registrado en la Comunidad de Madrid.

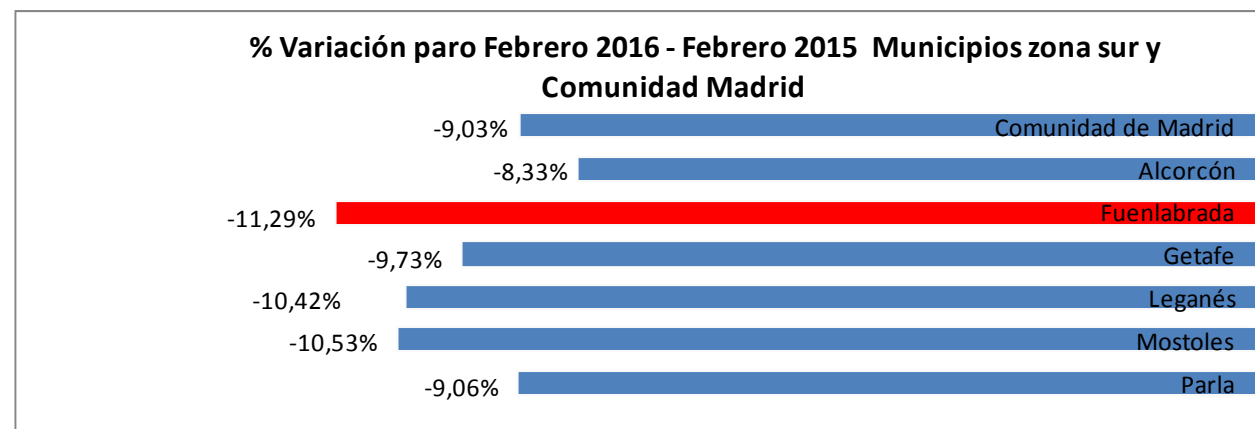
Por municipios, **el desempleo presenta cifras más altas en Fuenlabrada (18.684),** Móstoles (17.880) y Leganés (15.577).



En cuanto a la variación mensual:



Y en cuanto a la variación interanual, lidera la bajada nuestro municipio:



Contrataciones

En febrero, **la contratación en las empresas con centros de trabajo en Fuenlabrada ha experimentado un aumento del 6,5%** respecto al mes anterior (168 contratos más), **registrándose un total de 2.731 contratos** (1.515 hombres y 1.216 mujeres). La **variación interanual en la contratación** presenta un **aumento del 6,3%** (162 contratos más que en febrero de 2015).

Por grupos de edad, destaca el de 25 a 44 años con el 63% del total de contratos (1.721), seguido de los mayores de 44 años, con el 21,1% (577) y los menores de 25 años con el 15,9% (433).

El 79,3% del total de los contratos son de carácter temporal (2.165 contratos) y **han aumentado** en este último mes **un 2,9%** (60 contratos más). En comparación con el año anterior, la contratación temporal ha aumentado un 2,8% (58 contratos más). Por otra parte, **el 20,7% del total son indefinidos** (566 contratos) y se observa **un aumento del 23,6% mensual** (con 108 contratos más) y **en la comparativa anual un incremento del 22,5%** (104 contratos más).

El 44,4% de los contratos realizados lo fueron a tiempo parcial y el 21,1% con una duración inferior a 30 días.

La contratación en febrero aumentó en el sector servicios, con 197 contratos más (+12%), **sigue siendo el que mayor volumen de contratación registra y en la construcción**, con 8 contrataciones más (+3%). **Disminuyó en la industria**, con 35 contratos menos (-6%) **y en la agricultura**, con 2 contratos menos.

Entre las **actividades económicas con mayores volúmenes de contratación**, se pueden destacar las siguientes:

Actividad Económica	Nº Contratos realizados	% s/ total
Comercio mayor, menor y Venta rep. Veh. Motor	656	24,0%
Industria	520	19,0%
Construcción	303	11,1%
Act. Administrativas y Serv. Aux. Empresas	249	9,1%
Hostelería	230	8,4%
Act. Artísticas, recreativas y entretenimiento	164	6,0%
Act. Sanitarias y Serv. Sociales	162	5,9%
Transporte, almacenamiento y Act. anexas	116	4,2%
Educación	81	3,0%
Otros Servicios	69	2,5%

Paro y Contratos Registrados en Fuenlabrada. Febrero 2016



PARO REGISTRADO POR SEXO, EDAD Y SECTOR DE ACTIVIDAD ECONOMICA FUENLABRADA. Febrero 2.016



TOTAL	SEXO Y EDAD								SECTORES				
	HOMBRES				MUJERES				AGRICUL- TURA	INDUSTRIA	CONS- TRUCCION	SERVICIOS	S/E ANTERIOR
	<25	25-44	>=45	TOTAL	<25	25-44	>=45	TOTAL					
18.684	915	3.482	3.818	8.215	722	4.762	4.985	10.469	100	1.828	2.060	13.841	855
4,0%	Tasa paro registrado/ total paro registrado Comunidad Madrid												
11,9%	% Extranjeros/ total paro registrado Fuenlabrada												

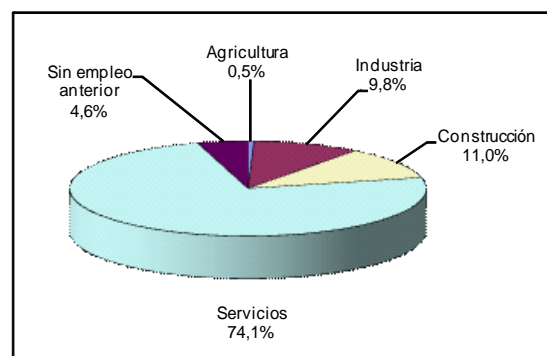
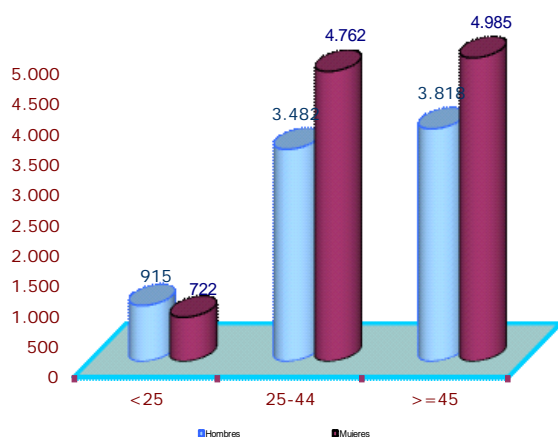
Parados por sexo y edad

	Parados registrados			%		
	Total	Hombres	Mujeres	Total	Hombres	Mujeres
Total	18.684	8.215	10.469	100,0%	44,0%	56,0%
<25	1.637	915	722	8,8%	4,9%	3,9%
25-44	8.244	3.482	4.762	44,1%	18,6%	25,5%
>=45	8.803	3.818	4.985	47,1%	20,4%	26,7%

Parados por sector del empleo anterior

Sector	Parados registrados	
	Total	%
	18684	100,0%
Agricultura	100	0,5%
Industria	1.828	9,8%
Construcción	2.060	11,0%
Servicios	13.841	74,1%
Sin empleo anterior	855	4,6%

PARO REGISTRADO POR SEXO Y EDAD



Fuente: Servicio Público Estatal de Empleo

Elabora: Observatorio Local de Empleo
Área de Estudios, Proyectos, Calidad y Comunicación

Elaboración y redacción:

Juan Bernete García

Observatorio Local de Empleo Fuenlabrada
Área de Estudios, Proyectos, Calidad y Comunicación
CIFE. Ayuntamiento de Fuenlabrada

Tfn: 91 649 70 00 (ext. 6525)
e-mail: juan.bernete@cife-fuenlabrada.es