

**PARO y CONTRATOS
REGISTRADOS
en FUENLABRADA
Julio 2016**

OBSERVATORIO LOCAL DE EMPLEO

Agosto 2016

Paro registrado (Julio 2016)

Fuenlabrada ha registrado un total de 16.052 personas desempleadas inscritas (6.455 hombres y 9.597 mujeres). En relación al mes anterior, el paro registrado disminuye en **669 personas desempleadas menos que el mes anterior** (un descenso mensual del 4%).

Tabla 1. Variación paro Fuenlabrada				
Meses de	Variación mensual		Variación anual	
	absoluta	%	absoluta	%
Julio				
2012	-303	-1,4%	2.192	11,3%
2013	-656	-2,8%	1.036	4,8%
2014	-600	-2,8%	-1.791	-7,9%
2015	-713	-3,8%	-2.711	-13,0%
2016	-669	-4,0%	-2.047	-11,3%

Se mantiene la tendencia de bajadas mensuales del paro en nuestro municipio y se produce un nuevo **descenso interanual del 11,3%**, lo que equivale a **2.047 desempleados/as menos** respecto al año anterior.

Por sexo, los hombres suponen el 40,2% y las mujeres el 59,8%. En este mes **el paro disminuye tanto en hombres (-6,5%) como en mujeres (-2,2%)**. **El paro ha descendido en los últimos doce meses en mayor medida entre los hombres**, un 16,7%, frente al descenso del 7,2% entre las mujeres.

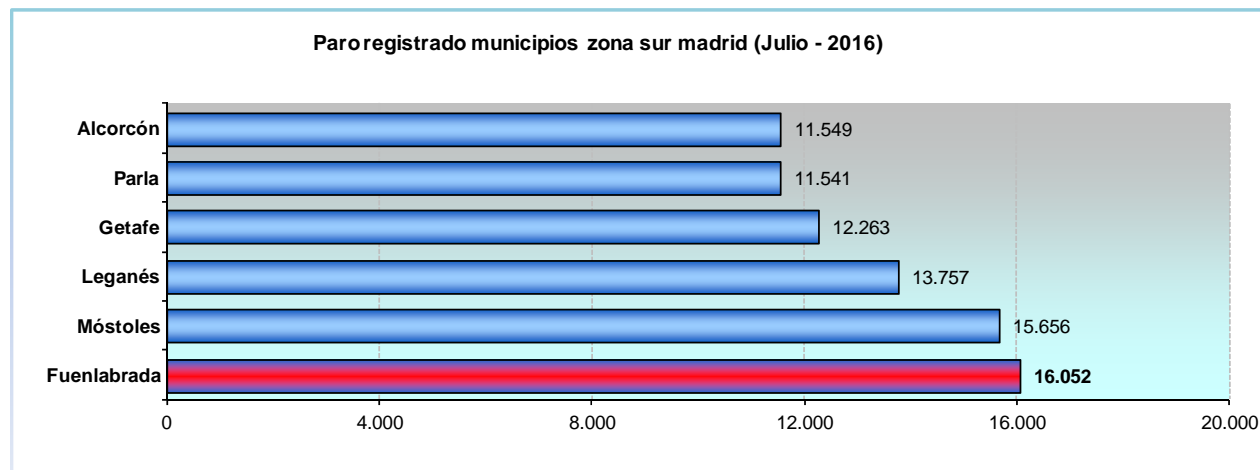
Por grupos de edad, destaca el de los mayores de 45 años (49,4%), seguido de los de **25 a 44 años (42,9%)** y los menores de 25 años (7,6%). Respecto al mes anterior, **el paro ha descendido en todos los grupos de edad: entre los mayores de 45 con 299 desempleados/as menos (-3,6%); entre los de entre 25 y 44, con 249 desempleados/as menos (-3,5%) y entre los menores de 25 años, con 121 desempleados/as menos (-9%)**.

Por sectores de actividad, **disminuye en todos los sectores**. **En el sector servicios con 450 personas desempleadas menos (-3,6%)** y agrupa al 75,1% del total de desempleados/as; **en la industria, con 90 personas desempleadas menos (-5,4%)**, supone el 9,8% del paro registrado; **en la construcción con 77 personas desempleadas menos (-4,6%)**, representa el 10% del paro registrado; **y en el grupo de personas sin empleo anterior con 45 personas desempleadas menos (-5,7%)** y representa al 4,6% de los/as desempleados/as.

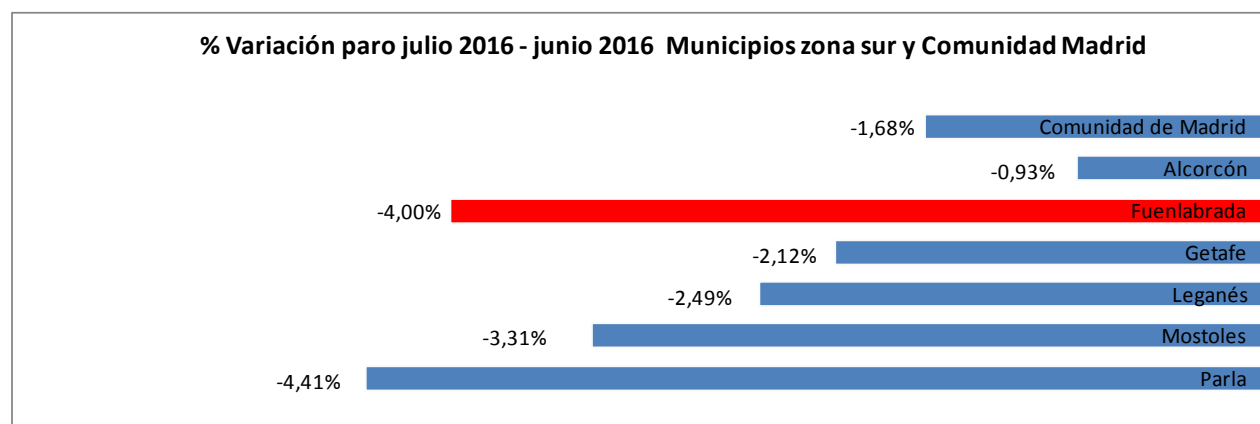
Por nacionalidad, **disminuye el paro registrado entre la población española**, con 520 desempleados menos (-3,5%) **y entre la población extranjera**, con 149 desempleados menos (-7,2%). Ésta última representa en el mes de julio **el 11,9% del total** (1.909 personas desempleadas).

Comparativa Municipios de la Zona Sur y la Comunidad de Madrid:
Fuenlabrada es el segundo municipio de la Comunidad, tras Madrid capital, en número de personas desempleadas y representa el 3,8% del total de paro registrado en la Comunidad de Madrid.

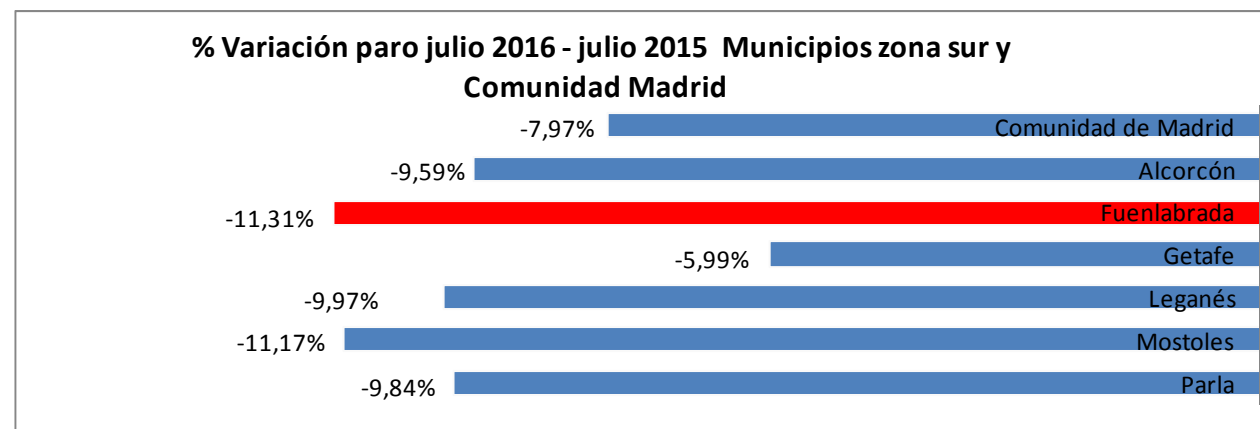
Por municipios, **el desempleo presenta cifras más altas en Fuenlabrada (16.052)**, Móstoles (15.656) y Leganés (13.757).



En cuanto a la variación mensual, lidera la bajada junto a Parla:



Y en cuanto a la variación interanual, lidera la bajada nuestro municipio:



Contrataciones

En julio, la contratación en las empresas con centros de trabajo en Fuenlabrada ha experimentado un descenso del 12,8% respecto al mes anterior (488 contratos menos), registrándose un total de 3.309 contratos (1.899 hombres y 1.410 mujeres). La variación interanual en la contratación presenta un descenso del 12% (452 contratos menos que en julio de 2015).

Por grupos de edad, destaca el de 25 a 44 años con el 57,1% del total de contratos (1.890), seguido de los menores de 25 años con el 22,3% (738) y los mayores de 44 años, con el 20,6% (681).

El 85,7% del total de los contratos son de carácter temporal (2.837 contratos) y han descendido en este último mes un 12,2% (394 contratos menos). En comparación con el año anterior, la contratación temporal ha descendido un 12,8% (416 contratos menos). Por otra parte, el 14,3% del total son indefinidos (472 contratos), un descenso del 16,6% mensual (con 94 contratos menos) y en la comparativa anual un descenso del 7,1% (36 contratos menos).

El 40% de los contratos realizados lo fueron a tiempo parcial y el 28,5% con una duración inferior a 30 días.

La contratación en julio descendió en el sector servicios, con 488 contratos menos (-17,7%), sigue siendo el que mayor volumen de contratación registra y en la industria, con 28 contratos menos (-3,7%). Aumentó ligeramente en la construcción, con 24 contratos más (+8,4%) y en agricultura, con 4 contratos más.

Entre las actividades económicas con mayores volúmenes de contratación, se pueden destacar las siguientes:

Actividad Económica	Nº Contratos			% s/ total
	Indef.	Temp.	Total	
Comercio Por Mayor y Menor; Rep. Vehículos	201	495	696	21,0%
Industria Manufacturera	49	621	670	20,2%
Act. Sanitarias y de Servicios Sociales	7	382	389	11,8%
Act. Administrativas y Servicio Auxiliar	14	350	364	11,0%
Construcción	40	271	311	9,4%
Hostelería	52	189	241	7,3%
Act. Artísticas, Recreativas y Entretenimiento	5	139	144	4,4%
Transporte y Almacenamiento	44	68	112	3,4%
Otros Servicios	15	74	89	2,7%
Act. Profesionales, Científica y Técnica	19	49	68	2,1%

TOTAL	SEXO Y EDAD								SECTORES				
	HOMBRES				MUJERES				AGRICUL- TURA	INDUSTRIA	CONS- TRUCCION	SERVICIOS	S/E ANTERIOR
	<25	25-44	>=45	TOTAL	<25	25-44	>=45	TOTAL					
16.052	656	2.642	3.157	6.455	570	4.247	4.780	9.597	83	1.570	1.606	12.052	741
3,8%	Tasa paro registrado/ total paro registrado Comunidad Madrid												
11,9%	% Extranjeros/ total paro registrado Fuenlabrada												

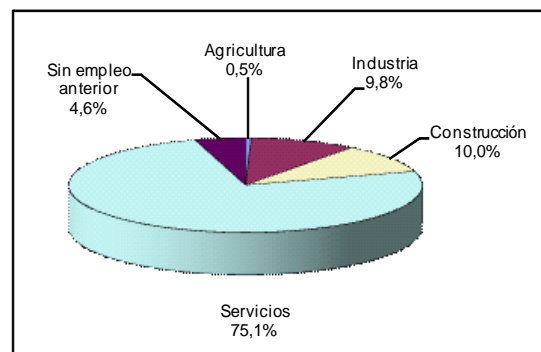
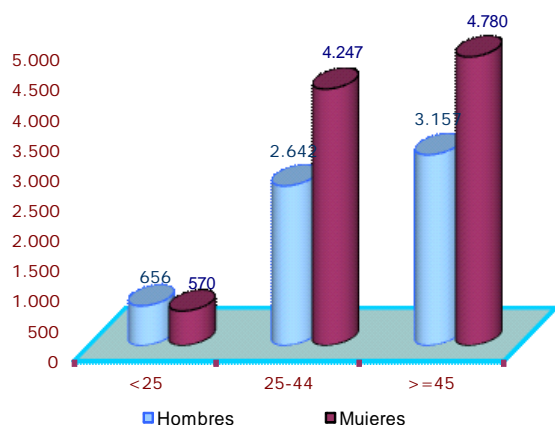
Parados por sexo y edad

	Parados registrados			%		
	Total	Hombres	Mujeres	Total	Hombres	Mujeres
Total	16.052	6.455	9.597	100,0%	40,2%	59,8%
<25	1.226	656	570	7,6%	4,1%	3,6%
25-44	6889	2.642	4.247	42,9%	16,5%	26,5%
>=45	7.937	3.157	4.780	49,4%	19,7%	29,8%

Parados por sector del empleo anterior

Sector	Parados registrados	
	Total	%
	16052	100,0%
Agricultura	83	0,5%
Industria	1.570	9,8%
Construcción	1.606	10,0%
Servicios	12.052	75,1%
Sin empleo anterior	741	4,6%

PARO REGISTRADO POR SEXO Y EDAD



Fuente: Servicio Público de Empleo. Comunidad de Madrid

Elabora: Observatorio Local de Empleo
Área de Estudios, Proyectos y Calidad

Elaboración y redacción:

Juan Bernete García

Observatorio Local de Empleo Fuenlabrada
Área de Estudios, Proyectos y Calidad
CIFE. Ayuntamiento de Fuenlabrada

Tfn: 91 606 25 12 (ext. 6525)
e-mail: observatorio.empleo@cife-fuenlabrada.es