



Ayuntamiento de
FUENLABRADA
Concejalía de Empleo y Formación



Centro Municipal de Iniciativas
para la Formación y el Empleo
Agencia de Colocación Autorizada Nº 130000023

**PARO y CONTRATOS
REGISTRADOS
en FUENLABRADA
Marzo 2016**

OBSERVATORIO LOCAL DE EMPLEO

Abril 2016

Paro registrado (Marzo 2016)

Fuenlabrada ha registrado un total de **18.427 personas desempleadas inscritas** (8.068 hombres y 10.359 mujeres). En relación al mes anterior, el paro registrado disminuye en **257 personas desempleadas menos que el mes anterior** (un descenso mensual del 1,4%).

Meses de	Variación mensual		Variación anual	
	absoluta	%	absoluta	%
Marzo				
2012	-75	-0,3%	1.532	7,6%
2013	20	0,1%	2.613	12,0%
2014	-199	-0,8%	-1.098	-4,5%
2015	-274	-1,3%	-2.442	-10,5%
2016	-257	-1,4%	-2.361	-11,4%

Se mantiene la tendencia de bajadas ligeras del paro en nuestro municipio y se produce un nuevo **descenso interanual del 11,4%**, lo que equivale a **2.361 desempleados/as menos** respecto al año anterior.

Por sexo, los hombres suponen el 43,8% y las mujeres el 56,2%. En este mes **el paro disminuye en hombres (-1,8%) y en mujeres (-1,1%)**. **El paro ha descendido en los últimos doce meses en mayor medida entre los hombres**, un 15%, frente al descenso del 8,3% entre las mujeres.

Por grupos de edad, destaca el de los mayores de 45 años (47,3%), seguido de los de **25 a 44 años (43,7%)** y los menores de 25 años (9%). Respecto al mes anterior, **el paro ha descendido entre los de entre 25 y 44**, con 194 desempleados/as menos (-2,3%) **y los mayores de 45** con 79 desempleados/as menos (-0,9%) **y ha aumentado entre los menores de 25 años**, con 16 desempleados/as más (+0,1%).

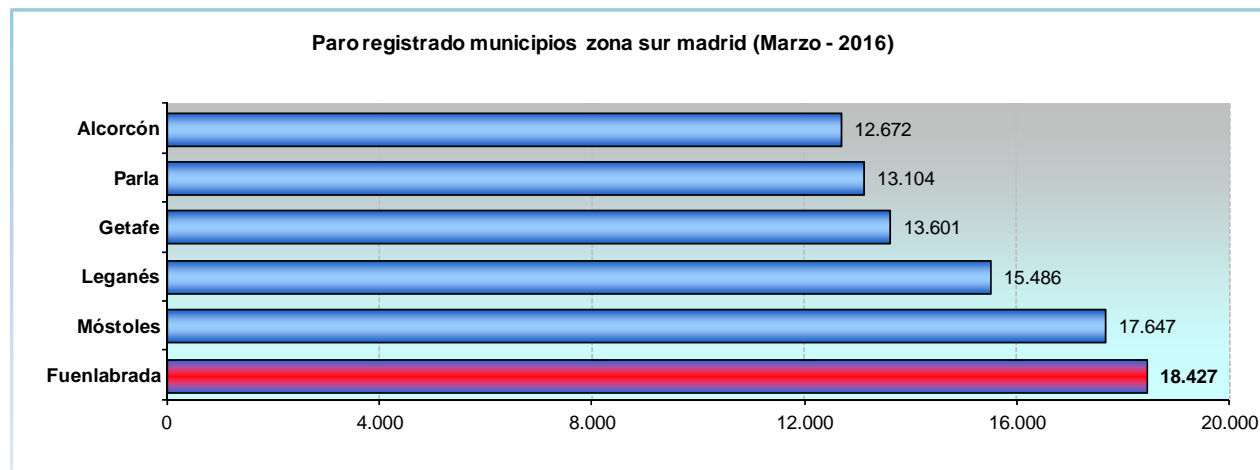
Por sectores de actividad, **disminuye en todos los sectores**. **En el sector servicios** con 201 **personas desempleadas menos (-1,5%)** y agrupa al 74% del total de desempleados/as; **en la industria**, con **9 personas desempleadas menos (-0,5%)**, supone el 9,9% del paro registrado **y en la construcción** con **44 personas desempleadas menos (-2,1%)**, representa el 10,9% del paro registrado. **En el grupo de personas sin empleo anterior no ha variado** y representa al 4,6% de los/as desempleados/as.

Por nacionalidad, **disminuye el paro registrado entre la población española**, con 237 desempleados menos (-1,4%) **y también disminuye ligeramente entre la población extranjera**, con 20 desempleados menos (-0,9%). Ésta última representa en el mes de marzo **el 11,9% del total** (2.196 personas desempleadas).

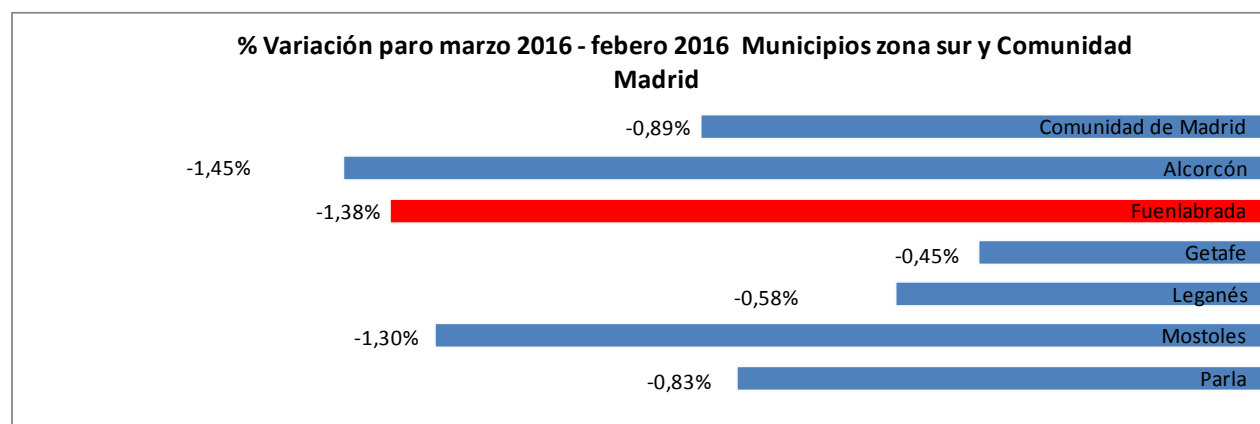
Comparativa Municipios de la Zona Sur y la Comunidad de Madrid:

Fuenlabrada es el segundo municipio de la Comunidad, tras Madrid capital, en número de personas desempleadas y representa el 4% del total de paro registrado en la Comunidad de Madrid.

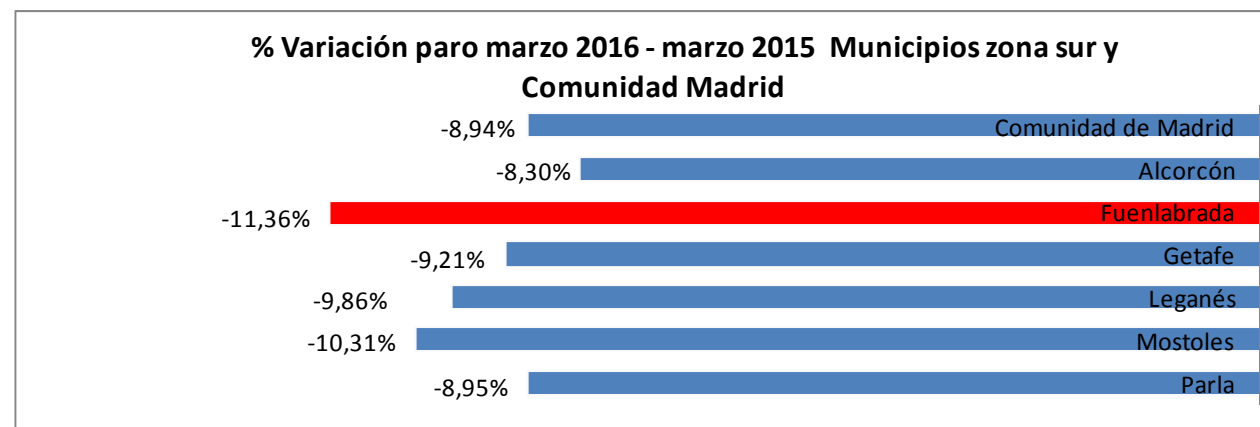
Por municipios, el desempleo presenta cifras más altas en Fuenlabrada (18.427), Móstoles (17.647) y Leganés (15.486).



En cuanto a la variación mensual:



Y en cuanto a la variación interanual, lidera la bajada nuestro municipio:



Contrataciones

En marzo, **la contratación en las empresas con centros de trabajo en Fuenlabrada ha experimentado un aumento del 1,5%** respecto al mes anterior (42 contratos más), **registrándose un total de 2.773 contratos** (1.531 hombres y 1.242 mujeres). La **variación interanual en la contratación** presenta un **aumento del 4,8%** (126 contratos más que en marzo de 2015).

Por grupos de edad, destaca el de 25 a 44 años con el 63,2% del total de contratos (1.752), seguido de los mayores de 44 años, con el 19,5% (541) y los menores de 25 años con el 17,3% (480).

El 78,1% del total de los contratos son de carácter temporal (2.166 contratos) y **han aumentado** en este último mes **un 0%** (1 contrato más). En comparación con el año anterior, la contratación temporal ha aumentado un 1,4% (29 contratos más). Por otra parte, **el 21,9% del total son indefinidos** (607 contratos) y se observa **un aumento del 7,2% mensual** (con 41 contratos más) y **en la comparativa anual un incremento del 19%** (97 contratos más).

El 44,2% de los contratos realizados lo fueron a tiempo parcial y el 27,2% con una duración inferior a 30 días.

La contratación en marzo aumentó en el sector servicios, con 43 contratos más (+2%), **sigue siendo el que mayor volumen de contratación registra y en la industria**, con 31 contrataciones más (+6%). **Disminuyó en la construcción**, con 32 contratos menos (-11%).

Entre las **actividades económicas con mayores volúmenes de contratación**, se pueden destacar las siguientes:

Actividad Económica	Nº Contratos realizados	% s/ total
Comercio mayor, menor y venta rep. Veh. Motor	723	26,1%
Industria	536	19,3%
Construcción	271	9,8%
Act. Sanitarias y Serv. Sociales	239	8,6%
Hostelería	232	8,4%
Act. Artísticas, recreativas y entretenimiento	196	7,1%
Act. Administrativas y Servicios Aux. Empresas	168	6,1%
Transporte, almacenamiento y activ. anexas	90	3,2%
Act. Profesionales, Científica y Técnica	66	2,4%
Educación	57	2,1%



**PARO REGISTRADO POR SEXO, EDAD Y SECTOR DE ACTIVIDAD ECONOMICA
FUENLABRADA. Marzo 2.016**



TOTAL	SEXO Y EDAD								SECTORES				
	HOMBRES				MUJERES				AGRICUL- TURA	INDUSTRIA	CONS- TRUCCION	SERVICIOS	S/E ANTERIOR
	<25	25-44	>=45	TOTAL	<25	25-44	>=45	TOTAL					
18.427	917	3.395	3.756	8.068	736	4.655	4.968	10.359	97	1.819	2.016	13.640	855
4,0%	Tasa paro registrado/ total paro registrado Comunidad Madrid												
11,9%	% Extranjeros/ total paro registrado Fuenlabrada												

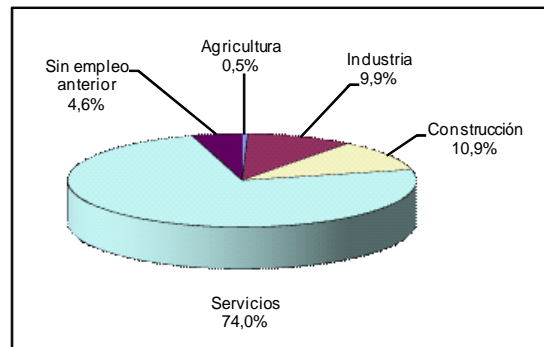
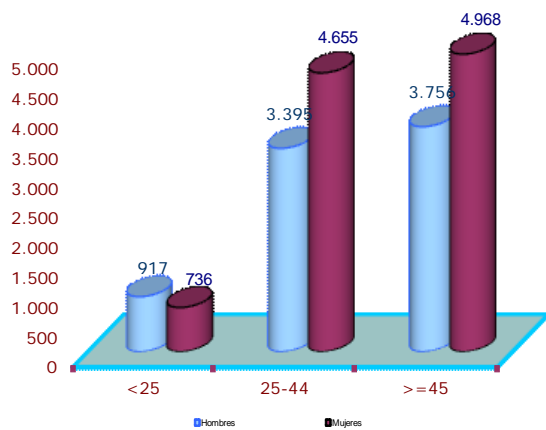
Parados por sexo y edad

	Parados registrados			%		
	Total	Hombres	Mujeres	Total	Hombres	Mujeres
Total	18.427	8.068	10.359	100,0%	43,8%	56,2%
<25	1.653	917	736	9,0%	5,0%	4,0%
25-44	8050	3.395	4.655	43,7%	18,4%	25,3%
>=45	8.724	3.756	4.968	47,3%	20,4%	27,0%

Parados por sector del empleo anterior

Sector	Parados registrados	
	Total	%
	18427	100,0%
Agricultura	97	0,5%
Industria	1.819	9,9%
Construcción	2.016	10,9%
Servicios	13.640	74,0%
Sin empleo anterior	855	4,6%

PARO REGISTRADO POR SEXO Y EDAD



Fuente: Servicio Público de Empleo. Comunidad de Madrid

Elabora: Observatorio Local de Empleo
Área de Estudios, Proyectos, Calidad y Comunicación

Elaboración y redacción:

Juan Bernete García

Observatorio Local de Empleo Fuenlabrada
Área de Estudios, Proyectos, Calidad y Comunicación
CIFE. Ayuntamiento de Fuenlabrada

Tfn: 91 649 70 00 (ext. 6525)
e-mail: juan.bernete@cife-fuenlabrada.es