



Ayuntamiento de  
FUENLABRADA  
Concejalía de Empleo y Formación

## INFORME

**PARO y CONTRATOS REGISTRADOS**  
*en FUENLABRADA. Septiembre 2018*



Observatorio  
**LOCAL**  
de Empleo



## **Paro registrado (septiembre 2018)**

**El número de desempleados/as en Fuenlabrada, durante el mes de septiembre, se ha incrementado en 18 personas, +0,1%**, con respecto al mes anterior y se produce un nuevo **descenso interanual del 9,3%, 1.374 desempleados/as menos** respecto al mismo mes del año anterior, por lo que **la cifra total de personas desempleadas se sitúa en 13.397** (4.922 hombres y 8.475 mujeres).

**El paro se incrementa entre los hombres, 82 más, y desciende entre las mujeres, 64 menos. El paro ha descendido en los últimos doce meses en mayor medida entre los hombres, un 13,1%, frente al descenso del 6,9% entre las mujeres. Por sexo, las mujeres suponen el 63,3% del total del desempleo en el municipio.**

Por edad, **el paro ha aumentado entre los menores de 25 años**, con 102 desempleados/as más **y desciende entre los de 25 a 44 años**, con 65 desempleados/as menos **y entre los mayores de 45**, con 19 desempleados/as menos. **Los mayores de 45 años representan la mitad del total de desempleados/as (49,5%).**

Por sectores, **el paro disminuye en los servicios, con 77 personas desempleadas menos**, agrupa al 75,7% del total de desempleados/as **y en la construcción, con 5 personas desempleadas menos**, representa el 7,9% del paro registrado. **Aumenta en la industria, con 37 personas desempleadas más**, supone el 9% del paro registrado; **en la agricultura, con 2 personas desempleadas más y, sobre todo, en el grupo de personas sin empleo anterior, con 61 personas desempleadas más** y representa al 6,9% de los/as desempleados/as.

Según el tiempo de permanencia en el desempleo, **el paro se ha incrementado entre las personas que llevan desempleadas más de 12 meses o de larga duración (41 más) y disminuye entre las de menos de 12 meses inscritas (23 menos)** **El desempleo de larga duración representa el 43,4% del total.**

Por nacionalidad, **el paro registrado ha descendido entre la población española, con 70 desempleados menos (-0,6%) y aumentado entre la población extranjera, con 88 desempleados más.** Ésta última representa en el mes de septiembre **el 12,7% del total** (1.703 personas desempleadas).

En Fuenlabrada se encontraban inscritas **516 personas demandantes de empleo que declaraban algún tipo de discapacidad** (física, intelectual, enfermedad mental, sensorial o del lenguaje), que representa **el 3,9% del total** (datos de agosto 2018).

TABLA PARO REGISTRADO FUENLABRADA

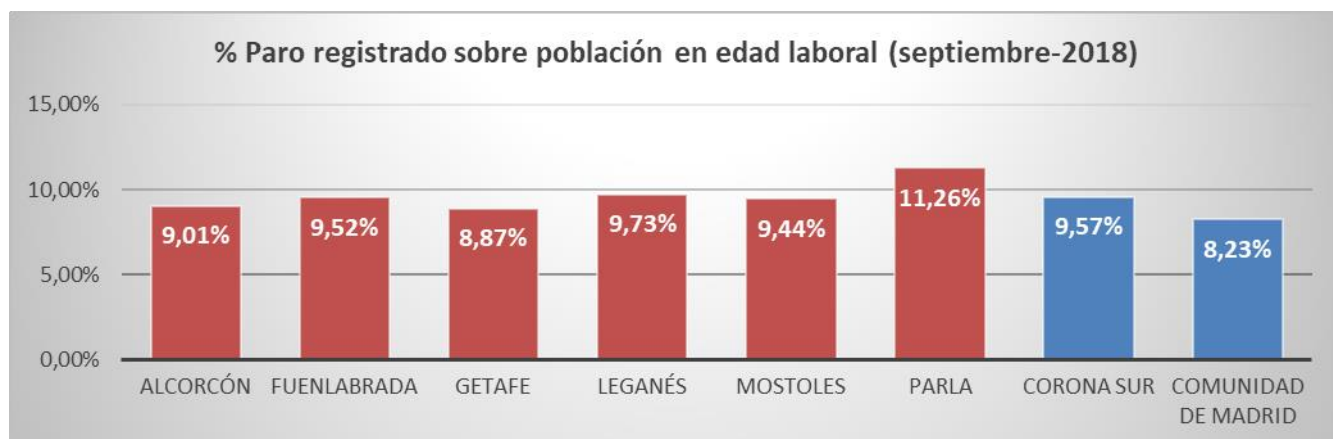
Septiembre 2018

	MES		Variación último mes		Variación último año	
	Sep-18	ago-18	Absoluta	Relativa	Absoluta	Relativa
<b>Total</b>	<b>13.397</b>	<b>13.379</b>	<b>18</b>	<b>0,13%</b>	<b>-1.374</b>	<b>-9,30%</b>
Hombres	4.922	4.840	82	1,69%	-744	-13,13%
Mujeres	8.475	8.539	-64	-0,75%	-630	-6,92%
<b>Edades</b>						
Menores 25 años	1.266	1.164	102	8,76%	-167	-11,65%
25 - 44 años	5.502	5.567	-65	-1,17%	-624	-10,19%
Mayores 45 años	6.629	6.648	-19	-0,29%	-583	-8,08%
<b>Sectores de actividad</b>						
Agricultura	72	70	2	2,86%	1	1,41%
Industria	1.201	1.164	37	3,18%	-170	-12,40%
Construcción	1.055	1.060	-5	-0,47%	-203	-16,14%
Servicios	10.140	10.217	-77	-0,75%	-1.122	-9,96%
Sin empleo anterior	929	868	61	7,03%	120	14,83%
<b>Tiempo desempleo</b>						
Menos 12 meses	7.577	7.600	-23	-0,30%	-806	-9,61%
Más 12 meses (PLD)	5.820	5.779	41	0,71%	-568	-8,89%
<b>Nacionalidad</b>						
Española	11.694	11.764	-70	-0,60%	-1.258	-9,71%
Extranjera	1.703	1.615	88	5,45%	-116	-6,38%

Fuente: elaboración propia a partir de datos del Servicio Público de Empleo de la Comunidad de Madrid

**Comparativa Municipios de la Zona Sur y la Comunidad de Madrid:**

Fuenlabrada es el segundo municipio de la Comunidad, tras Madrid capital, en número de personas desempleadas, con el 3,8% del total de paro registrado en la Comunidad de Madrid. Si bien, la tasa de paro en relación a la población en edad laboral (16-64 años), nuestro municipio (con el 9,5%) estaría situado en la media de los grandes municipios de la corona sur (9,5%) y 1,3 puntos por encima de la media del conjunto de la Comunidad de Madrid (8,2%).



El paro femenino Fuenlabrada está por encima de la media en la corona Sur (61,2%) y del conjunto de la Comunidad de Madrid (58,8%), con un 63,3% de paro de mujeres.

**TABLA PARO GRANDES MUNICIPIOS ZONA SUR**

Septiembre 2018

(Datos por sexo)

	Población en edad laboral (1)	Desempleo Total	%	Hombres	Mujeres	% paro femenino
Alcorcón	104.300	9.401	9,01%	3.710	5.691	60,5%
<b>Fuenlabrada</b>	<b>140.718</b>	<b>13.397</b>	<b>9,52%</b>	<b>4.922</b>	<b>8.475</b>	<b>63,3%</b>
Getafe	115.107	10.215	8,87%	3.893	6.322	61,9%
Leganés	118.047	11.487	9,73%	4.627	6.860	59,7%
Móstoles	137.803	13.006	9,44%	5.221	7.785	59,9%
Parla	85.810	9.666	11,26%	3.722	5.944	61,5%
<b>Total corona Sur</b>	<b>701.785</b>	<b>67.172</b>	<b>9,57%</b>	<b>26.095</b>	<b>41.077</b>	<b>61,2%</b>
<b>Total Com. Madrid</b>	<b>4.299.774</b>	<b>353.903</b>	<b>8,23%</b>	<b>145.740</b>	<b>208.163</b>	<b>58,8%</b>

Fuente: elaboración propia a partir de datos del Servicio Público de Empleo de la Comunidad de Madrid

(1) Población en edad de trabajar (16-64 años). INE. Padrón Continuo a 1 de enero de 2017.

En la variación mensual, **Fuenlabrada ha aumentado el paro (+0,1%)** algo menos que la media de los municipios del Sur (+0,8%) y que la media de la Comunidad de Madrid (-0,1%). **Continúa con una importante bajada en la variación interanual, que ha sido de -9,3%.**

**TABLA PARO GRANDES MUNICIPIOS ZONA SUR**

Septiembre 2018

(Variaciones mensual y anual)

	Desempleo Total	Variación mensual	% variación mensual	Variación anual	% variación anual
Alcorcón	9.401	-1	0,0%	-1.071	-10,2%
<b>Fuenlabrada</b>	<b>13.397</b>	<b>18</b>	<b>0,13%</b>	<b>-1.374</b>	<b>-9,3%</b>
Getafe	10.215	98	1,0%	-1.106	-9,8%
Leganés	11.487	282	2,5%	-1.124	-8,9%
Móstoles	13.006	34	0,3%	-1.345	-9,4%
Parla	9.666	95	1,0%	-976	-9,2%
<b>Total corona Sur</b>	<b>67.172</b>	<b>526</b>	<b>0,8%</b>	<b>-6.996</b>	<b>-9,4%</b>
<b>Total Com. Madrid</b>	<b>353.903</b>	<b>-210</b>	<b>-0,1%</b>	<b>-31.558</b>	<b>-8,2%</b>

Fuente: elaboración propia a partir de datos del Servicio Público de Empleo de la Comunidad de Madrid

**Fuenlabrada, con un 12,7%, cuenta con la tasa de demandantes extranjeros más baja de toda la zona sur (17%)** y por debajo de la media del conjunto de la Comunidad de Madrid (15,6%):

**TABLA PARO GRANDES MUNICIPIOS ZONA SUR**

Septiembre 2018

(Datos por nacionalidad)

	Desempleo Total	Española	Extranjera	% paro extranjeros
Alcorcón	9.401	7.971	1.430	15,2%
<b>Fuenlabrada</b>	<b>13.397</b>	<b>11.694</b>	<b>1.703</b>	<b>12,7%</b>
Getafe	10.215	8.236	1.979	19,4%
Leganés	11.487	9.748	1.739	15,1%
Móstoles	13.006	10.984	2.022	15,5%
Parla	9.666	7.131	2.535	26,2%
<b>Total corona Sur</b>	<b>67.172</b>	<b>55.764</b>	<b>11.408</b>	<b>17,0%</b>
<b>Total Com. Madrid</b>	<b>353.903</b>	<b>298.558</b>	<b>55.345</b>	<b>15,6%</b>

Fuente: elaboración propia a partir de datos del Servicio Público de Empleo de la Comunidad de Madrid

## Contrataciones

En septiembre, **la contratación en las empresas con centros de trabajo en Fuenlabrada se ha incrementado un 47,2%** respecto al mes anterior (1.329 contratos más), **registrándose un total de 4.143 contratos** (2.230 hombres y 1.913 mujeres). La **variación interanual en la contratación** presenta un **descenso del 0,6%** (23 contratos menos que en el mismo mes del año anterior).

**Por grupos de edad, destaca el de 25 a 44 años con el 57,8% del total de contratos** (2.394), seguido de los mayores de 44 años, con el 23,3% (966) y los menores de 25 años con el 18,9% (783).

**El 80,5% del total de los contratos son de carácter temporal** (3.334 contratos) y **han aumentado** en este último mes **un 42,4%** (992 contratos más). En comparación con el año anterior, la contratación temporal ha descendido un 2,2% (75 contratos menos). Por otra parte, **el 19,5% del total son indefinidos** (809 contratos), **un incremento del 71,4% mensual** (con 337 contratos más) y **en la comparativa anual un incremento del 6,9%** (52 contratos más).

**El 41,1% de los contratos** realizados lo fueron a tiempo parcial y el 20,1% con una duración inferior a 30 días.

**La contratación** en septiembre **creció en todos los sectores. En los servicios**, con 1.136 contratos más (+58,3%), **sigue siendo el que mayor contratación registra; en la industria**, con 126 contratos más (+21,9%) **y en construcción** con 68 más (+23,6%). **Disminuyó en Agricultura**, 1 menos.

Entre las **actividades económicas con mayores volúmenes de contratación**, se pueden destacar las siguientes:

Actividad Económica	Nº Contratos			% s/ total
	Indef.	Temp.	Total	
Comercio Por Mayor y Menor; Rep. Vehículos	262	529	791	19,1%
Industria Manufacturera	103	567	670	16,2%
Act. Administrativas y Servicio Auxiliar	27	422	449	10,8%
Hostelería	109	293	402	9,7%
Educación	78	310	388	9,4%
Act. Sanitarias y de Servicios Sociales	20	346	366	8,8%
Construcción	71	285	356	8,6%
Información y Comunicaciones	5	161	166	4,0%
Act. Artísticas, Recreativas y Entretenimiento	15	123	138	3,3%
Transporte y Almacenamiento	31	88	119	2,9%

Fuente: elaboración propia a partir de datos del Servicio Público de Empleo de la Comunidad de Madrid

# Paro y Contratos Registrados en Fuenlabrada. Septiembre 2018



## PARO REGISTRADO POR SEXO, EDAD Y SECTOR DE ACTIVIDAD ECONOMICA FUENLABRADA. Septiembre 2.018



TOTAL	SEXO Y EDAD								SECTORES				
	HOMBRES				MUJERES				AGRICUL- TURA	INDUSTRIA	CONS- TRUCCION	SERVICIOS	S/E ANTERIOR
	<25	25-44	>=45	TOTAL	<25	25-44	>=45	TOTAL					
13.397	649	1.985	2.288	4.922	617	3.517	4.341	8.475	72	1.201	1.055	10.140	929

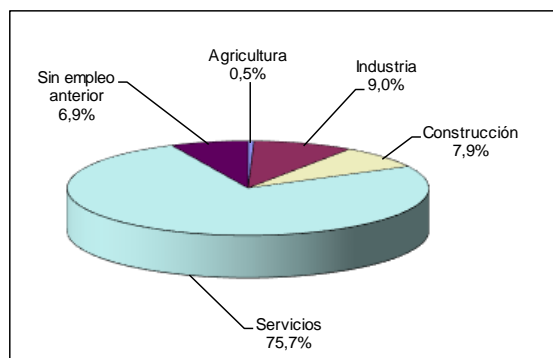
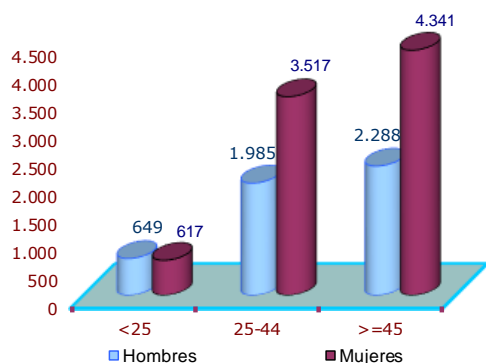
### Parados por sexo y edad

	Parados registrados			%		
	Total	Hombres	Mujeres	Total	Hombres	Mujeres
Total	13.397	4.922	8.475	100,0%	36,7%	63,3%
<25	1.266	649	617	9,4%	4,8%	4,6%
25-44	5.502	1.985	3.517	41,1%	14,8%	26,3%
>=45	6.629	2.288	4.341	49,5%	17,1%	32,4%

### Parados por sector del empleo anterior

Sector	Paro registrado	
	Total	%
Total	13.397	100,0%
Agricultura	72	0,5%
Industria	1.201	9,0%
Construcción	1.055	7,9%
Servicios	10.140	75,7%
Sin empleo anterior	929	6,9%

### PARO REGISTRADO POR SEXO Y EDAD



3,8%	Tasa paro registrado/ total paro registrado Comunidad Madrid	63,3%	Tasa paro femenino
12,7%	% Extranjeros/ total paro registrado Fuenlabrada	43,4%	Tasa paro larga duración (más 12 meses)

Fuente: Servicio Público de Empleo. Comunidad de Madrid

Elabora: Observatorio Local de Empleo  
Área de Estudios, Proyectos y Calidad

### Elaboración y redacción:

Juan Berne García

Observatorio Local de Empleo Fuenlabrada  
Área de Estudios, Proyectos y Calidad  
CIFE. Ayuntamiento de Fuenlabrada

Tfn: 91 606 25 12 (ext. 6525)

e-mail: cife.observatorio@ayto-fuenlabrada.es