

INFORME

PARO y CONTRATOS REGISTRADOS en FUENLABRADA. Enero 2019



Observatorio
LOCAL
de Empleo

Paro registrado (enero 2019)

El número de desempleados/as en Fuenlabrada, durante el mes de enero, ha aumentado en 623 personas, un crecimiento del 4,9%, con respecto al mes anterior. No obstante, se produce un nuevo **descenso interanual del 10,8%**, **1.129 desempleados/as menos** respecto al mismo mes del año anterior, por lo que **la cifra total de personas desempleadas se sitúa en 13.340** (5.011 hombres y 8.329 mujeres).

El paro aumenta entre los hombres, 263 más, **y entre las mujeres**, 360 más. Aun así, **el paro ha descendido en los últimos doce meses; en mayor medida entre los hombres**, un 10,7%, frente al descenso del 5,9% entre las mujeres. Por sexo, **las mujeres suponen el 62,4% del total** del desempleo en el municipio.

Por edad, **el paro ha aumentado entre los de 25 a 44 años**, con 311 desempleados/as más; **entre los mayores de 45**, con 202 desempleados/as más; y **entre los menores de 25 años**, con 110 desempleados/as más. Los **mayores de 45 años siguen representando la mitad del total de desempleados/as** (50,3%).

Por sectores, **el paro aumenta en los servicios**, con **576 personas desempleadas más**, agrupa al 77% del total de desempleados/as; **en la industria**, con **17 personas desempleadas más**, supone el 8,6% del paro registrado; en la construcción, con 15 desempleados más, supone el 8,1% respecto del total; **y en el grupo de personas sin empleo anterior**, con **19 personas desempleadas más**, que representa al 5,8% de los/as desempleados/as. **Sólo en la agricultura**, se registra un mínimo descenso, con **4 personas desempleadas menos**, representa el 0,5% del paro registrado.

Según el tiempo de permanencia en el desempleo, **el paro ha aumentado entre las personas que llevan desempleadas menos de 12 meses inscritas** (598 más) **y entre las de más de 12 meses** o de larga duración (25 más). **El desempleo de larga duración representa el 41,7% del total**.

Por nacionalidad, **el paro registrado ha aumentado entre la población española**, con 552 desempleados más (8,33%) **y entre la población extranjera**, con 71 desempleados más. Ésta última representa en el mes de enero **el 13,1% del total** (1.862 personas desempleadas).

En Fuenlabrada se encontraban inscritas **505 personas demandantes de empleo que declaraban algún tipo de discapacidad** (física, intelectual, enfermedad mental, sensorial o del lenguaje), que representa **el 4% del total** (datos de diciembre 2018).

TABLA PARO REGISTRADO FUENLABRADA

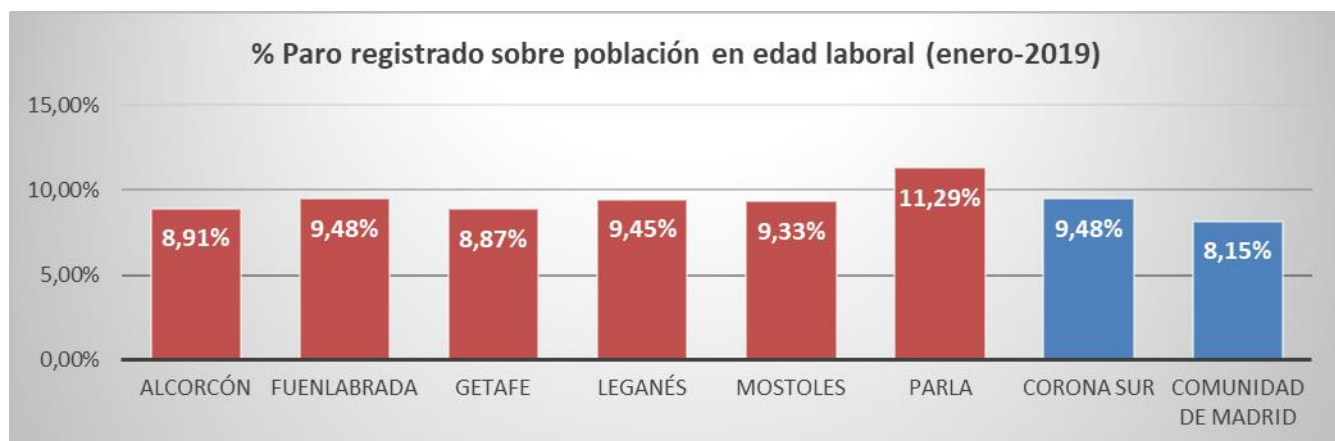
Enero 2019

	MES		Variación último mes		Variación último año	
	Ene 2019	Dic 2018	Absoluta	Relativa	Absoluta	Relativa
Total	13.340	12.717	623	4,90%	-1.129	-7,80%
Hombres	5.011	4.748	263	5,54%	-604	-10,76%
Mujeres	8.329	7.969	360	4,52%	-525	-5,93%
Edades						
Menores 25 años	1.176	1.066	110	10,32%	-26	-2,16%
25 - 44 años	5.448	5.137	311	6,05%	-639	-10,50%
Mayores 45 años	6.716	6.514	202	3,10%	-464	-6,46%
Sectores de actividad						
Agricultura	67	71	-4	-5,63%	-12	-15,19%
Industria	1.143	1.126	17	1,51%	-174	-13,21%
Construcción	1.086	1.071	15	1,40%	-141	-11,49%
Servicios	10.267	9.691	576	5,94%	-830	-7,48%
Sin empleo anterior	777	758	19	2,51%	28	3,74%
Tiempo desempleo						
Menos 12 meses	7.781	7.183	598	8,33%	-475	-5,75%
Más 12 meses (PLD)	5.559	5.534	25	0,45%	-654	-10,53%
Nacionalidad						
Española	11.588	11.036	552	5,00%	-1.019	-8,08%
Extranjera	1.752	1.681	71	4,22%	-110	-5,91%

Fuente: elaboración propia a partir de datos del Servicio Público de Empleo de la Comunidad de Madrid

Comparativa Municipios de la Zona Sur y la Comunidad de Madrid:

Fuenlabrada es el segundo municipio de la Comunidad, tras Madrid capital, **en número de personas desempleadas**, con el 3,8% del total de paro registrado en la Comunidad de Madrid. Si bien, **la tasa de paro en relación a la población en edad laboral** (16-64 años), nuestro municipio (con el 9,48%) está situado **en la media de los grandes municipios de la corona sur** (9,48%) y 1,3 puntos porcentuales por encima de la media del conjunto de la Comunidad de Madrid (8,15%).



El paro femenino en Fuenlabrada está por encima de la media en la corona Sur (62,4%) y del conjunto de la Comunidad de Madrid (58,1%), con un **62,4% de paro de mujeres**.

TABLA PARO GRANDES MUNICIPIOS ZONA SUR

Enero 2019

(Datos por sexo)

	Población en edad laboral (1)	Desempleo Total	%	Hombres	Mujeres	% paro femenino
Alcorcón	104.403	9.292	8,90%	3.702	5.590	60,2%
Fuenlabrada	138.087	13.340	9,66%	5.011	8.329	62,4%
Getafe	116.084	10.212	8,80%	4.034	6.178	60,5%
Leganés	117.630	11.160	9,49%	4.560	6.600	59,1%
Móstoles	135.794	12.860	9,47%	5.257	7.603	59,1%
Parla	86.717	9.690	11,17%	3.794	5.896	60,8%
Total corona Sur	698.715	66.554	9,53%	26.358	40.196	60,4%
Total Com. Madrid	4.339.228	350.606	8,08%	146.947	203.659	58,1%

Fuente: elaboración propia a partir de datos del Servicio Público de Empleo de la Comunidad de Madrid

(1) Población en edad de trabajar (16-64 años). INE. Padrón Continuo a 1 de enero de 2018.

En la variación mensual, **el aumento del paro en Fuenlabrada** (4,9%) está por encima de la media del de los municipios del Sur (3,9%) y de la media de la Comunidad de Madrid (3,3%). **No obstante, vuelve a registrarse una importante bajada en la variación interanual, que ha sido de -7,8%.**

TABLA PARO GRANDES MUNICIPIOS ZONA SUR

Enero 2019

(Variaciones mensual y anual)

	Desempleo Total	Variación mensual	% variación mensual	Variación anual	% variación anual
Alcorcón	9.292	346	3,9%	-916	-9,0%
Fuenlabrada	13.340	623	4,90%	-1.129	-7,8%
Getafe	10.212	383	3,9%	-1.019	-9,1%
Leganés	11.160	474	4,4%	-1.206	-9,8%
Móstoles	12.860	477	3,9%	-1.434	-10,0%
Parla	9.690	192	2,0%	-877	-8,3%
Total corona Sur	66.554	2.495	3,9%	-6.581	-9,0%
Total Com. Madrid	350.606	11.308	3,3%	-31.126	-8,2%

Fuente: elaboración propia a partir de datos del Servicio Público de Empleo de la Comunidad de Madrid

Fuenlabrada, con un 13,1%, **cuenta con la tasa de demandantes extranjeros más baja de toda la zona sur** (17,6%) y por debajo de la media del conjunto de la Comunidad de Madrid (16,3%):

TABLA PARO GRANDES MUNICIPIOS ZONA SUR

Enero 2019

(Datos por nacionalidad)

	Desempleo Total	Española	Extranjera	% paro extranjeros
Alcorcón	9.292	7.856	1.436	15,5%
Fuenlabrada	13.340	11.588	1.752	13,1%
Getafe	10.212	8.147	2.065	20,2%
Leganés	11.160	9.373	1.787	16,0%
Móstoles	12.860	10.769	2.091	16,3%
Parla	9.690	7.091	2.599	26,8%
Total corona Sur	66.554	54.824	11.730	17,6%
Total Com. Madrid	350.606	293.352	57.254	16,3%

Fuente: elaboración propia a partir de datos del Servicio Público de Empleo de la Comunidad de Madrid

Contrataciones

En enero, la contratación en las empresas con centros de trabajo en Fuenlabrada ha aumentado un **74,55%** respecto al mes anterior (1.699 contratos más), registrándose un total de **3.978 contratos** (2.154 hombres y 1.824 mujeres). La **variación interanual en la contratación** presenta un **descenso del 5,9%** (251 contratos menos que en el mismo mes del año anterior).

Por grupos de edad, destaca el de **25 a 44 años con el 55,6% del total de contratos** (2.212 contratos), seguido de los menores de 25 años con el 22,6% (900 contratos) y los mayores de 44 años con el 21,8% (866 contratos).

El **87,1% del total de los contratos son de carácter temporal** (3.463 contratos) y han aumentado en este último mes un **87,8%** (1.619 contratos más). En comparación con el año anterior, la contratación temporal ha descendido un **3,6%** (130 contratos menos). Por otra parte, el **12,9% del total son indefinidos** (515 contratos), lo que supone un aumento del **18,4% mensual** (con 80 contratos nuevos), por el contrario, en la comparativa anual se registra un **descenso del 19%** (121 contratos indefinidos menos).

El **39,3% de los contratos** realizados lo fueron a tiempo parcial y el **27,7% con una duración inferior a 30 días**.

La contratación en enero **aumentó en los servicios**, con 1.256 contratos más (72%), **sigue siendo el que mayor contratación registra, en la industria**, con 252 contratos más (65%), **en la construcción** con 190 contratos más (128%) y **en Agricultura**, con 1 contrato más.

Entre las **actividades económicas con mayores volúmenes de contratación**, se pueden destacar las siguientes:

Actividad Económica	Nº Contratos			% s/ total
	Indef.	Temp.	Total	
Comercio Por Mayor y Menor; Rep. Vehículos	199	541	740	18,6%
Industria Manufacturera	68	513	581	14,6%
Act. Sanitarias y de Servicios Sociales	10	465	475	11,9%
Act. Artísticas, Recreativas y Entretenimiento	13	417	430	10,8%
Act. Administrativas y Servicio Auxiliar	11	402	413	10,4%
Construcción	54	285	339	8,5%
Hostelería	81	252	333	8,4%
Educación	7	125	132	3,3%
Información y Comunicaciones	4	120	124	3,1%
Transporte y Almacenamiento	15	97	112	2,8%

Fuente: elaboración propia a partir de datos del Servicio Público de Empleo de la Comunidad de Madrid

Paro y Contratos Registrados en Fuenlabrada. Enero 2019



PARO REGISTRADO POR SEXO, EDAD Y SECTOR DE ACTIVIDAD ECONOMICA FUENLABRADA. Enero 2.019



TOTAL	SEXO Y EDAD								SECTORES				
	HOMBRES				MUJERES				AGRICUL- TURA	INDUSTRIA	CONS- TRUCCION	SERVICIOS	S/E ANTERIOR
	<25	25-44	>=45	TOTAL	<25	25-44	>=45	TOTAL					
13.340	616	2.054	2.341	5.011	560	3.394	4.375	8.329	67	1.143	1.086	10.267	777

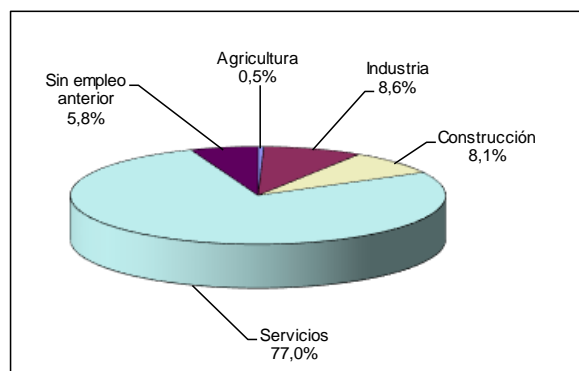
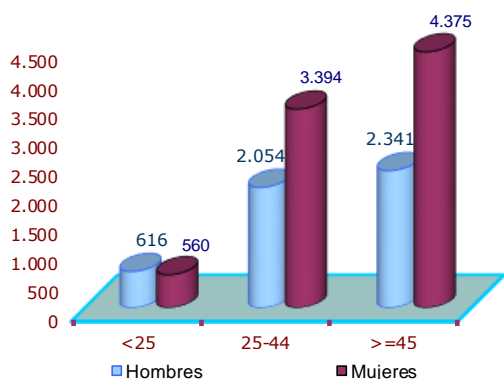
Parados por sexo y edad

	Parados registrados			%		
	Total	Hombres	Mujeres	Total	Hombres	Mujeres
Total	13.340	5.011	8.329	100,0%	37,6%	62,4%
<25	1.176	616	560	8,8%	4,6%	4,2%
25-44	5.448	2.054	3.394	40,8%	15,4%	25,4%
>=45	6.716	2.341	4.375	50,3%	17,5%	32,8%

Parados por sector del empleo anterior

Sector	Total	%
Paro registrado	13340	100,0%
Agricultura	67	0,5%
Industria	1.143	8,6%
Construcción	1.086	8,1%
Servicios	10.267	77,0%
Sin empleo anterior	777	5,8%

PARO REGISTRADO POR SEXO Y EDAD



3,8%	Tasa paro registrado/ total paro registrado Comunidad Madrid	62,4%	Tasa paro femenino
13,1%	% Extranjeros/ total paro registrado Fuenlabrada	41,7%	Tasa paro de larga duración (más 12 meses)

Fuente: Servicio Público de Empleo. Comunidad de Madrid

Elabora: Observatorio Local de Empleo
Área de Estudios, Proyectos y Calidad

Elaboración y redacción:

Juan Bernete García
Silvia Martínez García-Jiménez (Prácticas Máster MAESTRE UCM)

Observatorio Local de Empleo Fuenlabrada
Área de Estudios, Proyectos y Calidad
CIFE. Ayuntamiento de Fuenlabrada

Tfn: 91 606 25 12 (ext. 6525)
e-mail: cife.observatorio@ayto-fuenlabrada.es