

INFORME

PARO y CONTRATOS REGISTRADOS en FUENLABRADA. Junio 2019



Observatorio
LOCAL
de Empleo

Paro registrado (junio 2019)

El número de desempleados/as en Fuenlabrada, durante el mes de junio, ha descendido en 348 personas, un descenso del 2,7%, con respecto al mes anterior. Se produce un nuevo **descenso interanual del 5,9%, 780 desempleados/as menos** respecto al mismo mes del año anterior, por lo que **la cifra total de personas desempleadas se sitúa en 12.550** (4.607 hombres y 7.943 mujeres).

El paro desciende entre los hombres, 225 menos, **y entre las mujeres**, 123 menos. Aun así, **el paro ha descendido en los últimos doce meses, en mayor medida entre las mujeres**, un 6,2%, frente al descenso del 5,2% entre los hombres. Por sexo, **las mujeres suponen el 63,3% del total** del desempleo en el municipio.

Por edad, **el paro ha descendido entre los mayores de 45**, con 136 desempleados/as menos; **entre los de 25 a 44 años**, con 127 desempleados/as menos **y entre los menores de 25 años**, con 85 desempleados/as menos. Los **mayores de 45 años representan algo más de la mitad del total de desempleados/as** (51,8%).

Por sectores, **el paro disminuye en los servicios**, con **312 personas desempleadas menos**, agrupa al 76% del total de desempleados/as; **en la construcción**, con 21 desempleados menos, supone el 7,9% respecto del total; **en la industria**, con **1 persona desempleada menos**, supone el 8,7% del paro registrado; **en el grupo de personas sin empleo anterior**, (-6), que representa al 6,9% de los/as desempleados/as **y en agricultura** (-8).

Según el tiempo de permanencia en el desempleo, **el paro ha descendido entre las personas que llevan desempleadas menos de 12 meses inscritas** (231 menos) **y entre las de más de 12 meses** o de larga duración (117 menos). **El desempleo de larga duración representa el 41,5% del total**.

Por nacionalidad, **el paro registrado ha descendido entre la población española**, con 314 desempleados menos **y entre la población extranjera**, con 34 desempleados menos. Ésta última representa en el mes de junio **el 13,4% del total** (1.684 personas desempleadas).

En Fuenlabrada se encontraban inscritas **513 personas demandantes de empleo que declaraban algún tipo de discapacidad** (física, intelectual, enfermedad mental, sensorial o del lenguaje), que representa **el 3,9% del total** (datos de abril 2019).

TABLA PARO REGISTRADO FUENLABRADA

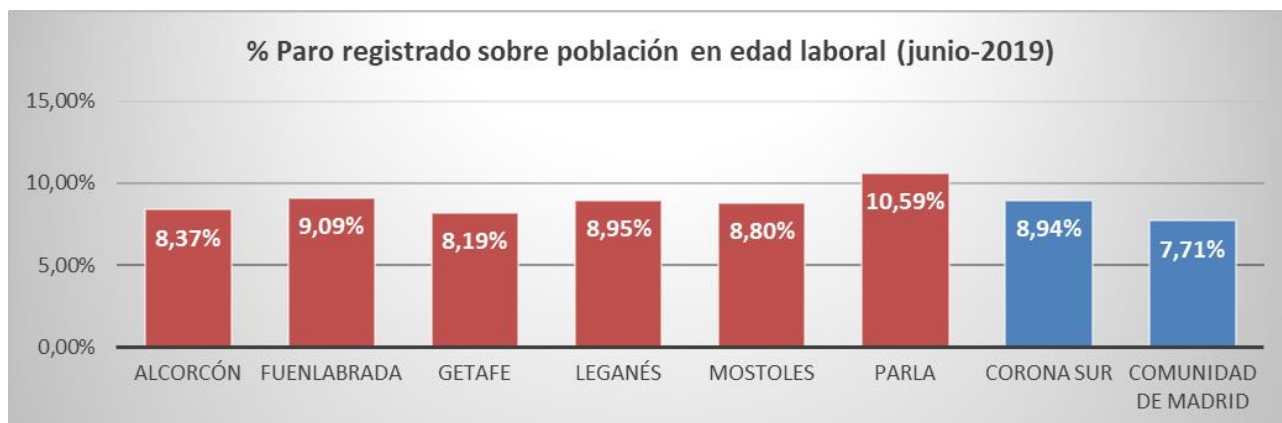
junio 2019

	MES		Variación último mes		Variación último año	
	Jun 2019	May 2019	Absoluta	Relativa	Absoluta	Relativa
Total	12.550	12.898	-348	-2,70%	-780	-5,85%
Hombres	4.607	4.832	-225	-4,66%	-253	-5,21%
Mujeres	7.943	8.066	-123	-1,52%	-527	-6,22%
Edades						
Menores 25 años	1.100	1.185	-85	-7,17%	-22	-1,96%
25 - 44 años	4.954	5.081	-127	-2,50%	-497	-9,12%
Mayores 45 años	6.496	6.632	-136	-2,05%	-261	-3,86%
Sectores de actividad						
Agricultura	71	79	-8	-10,13%	-13	-15,48%
Industria	1.091	1.092	-1	-0,09%	-89	-7,54%
Construcción	996	1.017	-21	-2,06%	-85	-7,86%
Servicios	9.532	9.844	-312	-3,17%	-651	-6,39%
Sin empleo anterior	860	866	-6	-0,69%	58	7,23%
Tiempo desempleo						
Menos 12 meses	7.342	7.573	-231	-3,05%	-85	-1,14%
Más 12 meses (PLD)	5.208	5.325	-117	-2,20%	-695	-11,77%
Nacionalidad						
Española	10.866	11.180	-314	-2,81%	-751	-6,46%
Extranjera	1.684	1.718	-34	-1,98%	-29	-1,69%

Fuente: elaboración propia a partir de datos del Servicio Público de Empleo de la Comunidad de Madrid

Comparativa Municipios de la Zona Sur y la Comunidad de Madrid:

Fuenlabrada es el segundo municipio de la Comunidad, tras Madrid capital, **en número de personas desempleadas**, con el 3,8% del total de paro registrado en la Comunidad de Madrid. Si bien, **la tasa de paro en relación a la población en edad laboral** (16-64 años), nuestro municipio (con el 9,09%) está situado **en la media de los grandes municipios de la corona sur** (8,94%) y 1,4 puntos porcentuales por encima de la media del conjunto de la Comunidad de Madrid (7,71%).



El paro femenino en Fuenlabrada está por encima de la media en la corona Sur (61,9%) y del conjunto de la Comunidad de Madrid (59,1%), con un **63,3% de paro de mujeres**.

TABLA PARO GRANDES MUNICIPIOS ZONA SUR

junio 2019

(Datos por sexo)

	Población en edad laboral (1)	Desempleo Total	%	Hombres	Mujeres	% paro femenino
Alcorcón	104.403	8.742	8,37%	3.380	5.362	61,3%
Fuenlabrada	138.087	12.550	9,09%	4.607	7.943	63,3%
Getafe	116.084	9.504	8,19%	3.633	5.871	61,8%
Leganés	117.630	10.526	8,95%	4.100	6.426	61,0%
Móstoles	135.794	11.948	8,80%	4.687	7.261	60,8%
Parla	86.717	9.186	10,59%	3.409	5.777	62,9%
Total corona Sur	698.715	62.456	8,94%	23.816	38.640	61,9%
Total Com. Madrid	4.339.228	334.602	7,71%	136.915	197.687	59,1%

Fuente: elaboración propia a partir de datos del Servicio Público de Empleo de la Comunidad de Madrid

(1) Población en edad de trabajar (16-64 años). INE. Padrón Continuo a 1 de enero de 2018.

En la variación mensual, **el descenso del paro en Fuenlabrada (-2,7%)** está por encima de la media del de los municipios del Sur (-2,5%) y de la media de la Comunidad de Madrid (-1,9%).

Continúa la bajada en la variación interanual, que ha sido de -5,9%.

TABLA PARO GRANDES MUNICIPIOS ZONA SUR

junio 2019

(Variaciones mensual y anual)

	Desempleo Total	Variación mensual	% variación mensual	Variación anual	% variación anual
Alcorcón	8.742	-149	-1,7%	-470	-5,1%
Fuenlabrada	12.550	-348	-2,70%	-780	-5,9%
Getafe	9.504	-282	-2,9%	-651	-6,4%
Leganés	10.526	-295	-2,7%	-681	-6,1%
Móstoles	11.948	-277	-2,3%	-876	-6,8%
Parla	9.186	-247	-2,6%	-514	-5,3%
Total corona Sur	62.456	-1.598	-2,5%	-3.972	-6,0%
Total Com. Madrid	334.602	-6.523	-1,9%	-16.445	-4,7%

Fuente: elaboración propia a partir de datos del Servicio Público de Empleo de la Comunidad de Madrid

Fuenlabrada, con un 13,4%, **cuenta con la tasa de demandantes extranjeros más baja de toda la zona sur** (17,7%) y por debajo de la media del conjunto de la Comunidad de Madrid (16,2%):

TABLA PARO GRANDES MUNICIPIOS ZONA SUR

junio 2019

(Datos por nacionalidad)

	Desempleo Total	Española	Extranjera	% paro extranjeros
Alcorcón	8.742	7.386	1.356	15,5%
Fuenlabrada	12.550	10.866	1.684	13,4%
Getafe	9.504	7.569	1.935	20,4%
Leganés	10.526	8.848	1.678	15,9%
Móstoles	11.948	9.977	1.971	16,5%
Parla	9.186	6.738	2.448	26,6%
Total corona Sur	62.456	51.384	11.072	17,7%
Total Com. Madrid	334.602	280.475	54.127	16,2%

Fuente: elaboración propia a partir de datos del Servicio Público de Empleo de la Comunidad de Madrid

Contrataciones

En junio, la **contratación en las empresas con centros de trabajo en Fuenlabrada ha aumentado un 10%** respecto al mes anterior (324 contratos más), **registrándose un total de 3.573 contratos** (1.999 hombres y 1.574 mujeres). La **variación interanual en la contratación** presenta un **descenso del 2,1%** (77 contratos menos que en el mismo mes del año anterior).

Por grupos de edad, destaca el de 25 a 44 años con el 50,1% del total de contratos (1.791 contratos), seguido de los menores de 25 años, con el 26,6% (949 contratos) y los mayores de 44 años con el 23,3% (833 contratos).

El 85,2% del total de los contratos son de carácter temporal (3.043 contratos) y **han aumentado** en este último mes **un 11,6%** (316 contratos más). En comparación con el **año anterior, la contratación temporal ha aumentado un 1,6%** (47 contratos más). Por otra parte, **el 14,8% del total son indefinidos** (530 contratos), lo que supone **un aumento del 1,5% mensual** (con 8 contratos más), **y en la comparativa anual se registra un descenso del 19%** (124 contratos indefinidos menos).

El 38% de los contratos realizados lo **fueron a tiempo parcial y el 26,3% con una duración inferior a 30 días.**

La contratación en junio aumentó en los servicios, con 284 contratos más (+12%), **sigue siendo el que mayor contratación registra. Aumentó en la industria**, con 46 contratos más (+7%). **Disminuyó en la construcción**, con 2 contratos menos (-1%) y **en agricultura**, con 4 contratos menos.

Entre las **actividades económicas con mayores volúmenes de contratación**, se pueden destacar las siguientes:

Actividad Económica	Nº Contratos			% s/ total
	Indef.	Temp.	Total	
Comercio Por Mayor y Menor; Rep. Vehículos	217	544	761	21,3%
Industria Manufacturera	53	616	669	18,7%
Act. Administrativas y Servicio Auxiliar	14	379	393	11,0%
Hostelería	88	254	342	9,6%
Construcción	48	211	259	7,2%
Act. Artísticas, Recreativas y Entretenimiento	7	188	195	5,5%
Act. Sanitarias y de Servicios Sociales	9	181	190	5,3%
Educación	5	164	169	4,7%
Transporte y Almacenamiento	23	113	136	3,8%
Información y Comunicaciones	13	120	133	3,7%

Fuente: elaboración propia a partir de datos del Servicio Público de Empleo de la Comunidad de Madrid

TOTAL	SEXO Y EDAD								SECTORES				
	HOMBRES				MUJERES				AGRICUL- TURA	INDUSTRIA	CONS- TRUCCION	SERVICIOS	S/E ANTERIOR
	<25	25-44	>=45	TOTAL	<25	25-44	>=45	TOTAL					
12.550	594	1.825	2.188	4.607	506	3.129	4.308	7.943	71	1.091	996	9.532	860

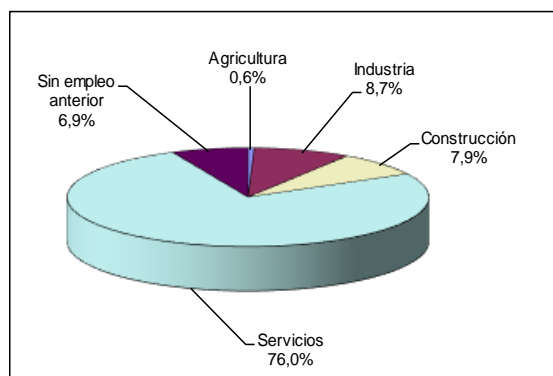
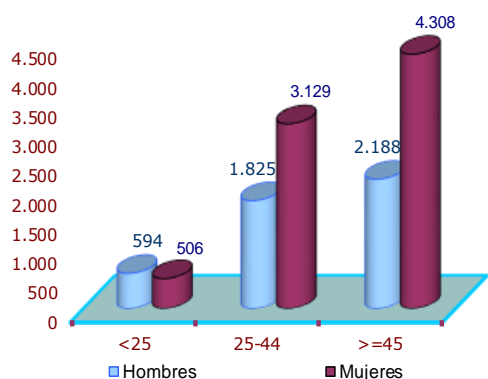
Parados por sexo y edad

	Parados registrados			%		
	Total	Hombres	Mujeres	Total	Hombres	Mujeres
Total	12.550	4.607	7.943	100,0%	36,7%	63,3%
<25	1.100	594	506	8,8%	4,7%	4,0%
25-44	4.954	1.825	3.129	39,5%	14,5%	24,9%
>=45	6.496	2.188	4.308	51,8%	17,4%	34,3%

Parados por sector del empleo anterior

Sector	Paro registrado	
	Total	%
	12550	100,0%
Agricultura	71	0,6%
Industria	1.091	8,7%
Construcción	996	7,9%
Servicios	9.532	76,0%
Sin empleo anterior	860	6,9%

PARO REGISTRADO POR SEXO Y EDAD



3,8%	Tasa paro registrado/ total paro registrado Comunidad Madrid	63,3%	Tasa paro femenino
13,4%	% Extranjeros/ total paro registrado Fuenlabrada	41,5%	Tasa paro de larga duración (más 12 meses)

Fuente: Servicio Público de Empleo. Comunidad de Madrid

Elabora: Observatorio Local de Empleo
Área de Estudios, Proyectos y Calidad

Elaboración y redacción:

Juan Berne García

Observatorio Local de Empleo Fuenlabrada
Área de Estudios, Proyectos y Calidad
CIFE. Ayuntamiento de Fuenlabrada

Tfn: 91 606 25 12 (ext. 6525)
e-mail: cife.observatorio@ayto-fuenlabrada.es