

INFORME

PARO y CONTRATOS REGISTRADOS en FUENLABRADA. Agosto 2019



Observatorio
LOCAL
de Empleo

Paro registrado (agosto 2019)

El número de desempleados/as en Fuenlabrada, durante el mes de agosto, ha aumentado en 167 personas, un incremento del 1,34%, con respecto al mes anterior. Se produce un nuevo **descenso interanual del 4,7%**, **620 desempleados/as menos** respecto al mismo mes del año anterior, por lo que **la cifra total de personas desempleadas se sitúa en 12.624** (4.617 hombres y 8.007 mujeres).

El paro aumenta entre los hombres, 69 más, y entre las mujeres, 98 más. Aun así, **el paro ha descendido en los últimos doce meses, en mayor medida entre las mujeres**, un 5,5%, frente al descenso del 3,2% entre los hombres. Por sexo, **las mujeres suponen el 63,4% del total** del desempleo en el municipio.

Por edad, **el paro ha aumentado entre los menores de 25 años**, con 74 desempleados/as más; **entre los de 25 a 44 años**, con 48 desempleados/as más y **entre los mayores de 45**, con 45 desempleados/as más. Los **mayores de 45 años representan algo más de la mitad del total de desempleados/as** (51,2%).

Por sectores, **el paro aumenta en los servicios**, con **115 personas desempleadas más**, agrupa al 76,2% del total de desempleados/as; **en la industria**, con **43 personas desempleadas más**, supone el 8,7% del paro registrado; **en la construcción**, con 3 desempleados más, supone el 7,7% respecto del total y **en el grupo de personas sin empleo anterior (+6)**, que representa al 6,9% de los/as desempleados/as. En agricultura no varía.

Según el tiempo de permanencia en el desempleo, **el paro ha aumentado entre las personas que llevan desempleadas menos de 12 meses** (194 más) y **descendido entre las de más de 12 meses inscritas** o de larga duración (27 menos). **El desempleo de larga duración representa el 40% del total.**

Por nacionalidad, **el paro registrado ha aumentado entre la población española**, con 235 desempleados más y **ha descendido entre la población extranjera**, con 68 desempleados menos. Ésta última representa en el mes de agosto **el 12% del total** (1.517 personas desempleadas).

En Fuenlabrada se encontraban inscritas **500 personas demandantes de empleo que declaraban algún tipo de discapacidad** (física, intelectual, enfermedad mental, sensorial o del lenguaje), que representa **el 4% del total** (datos de junio 2019).

TABLA PARO REGISTRADO FUENLABRADA

agosto 2019

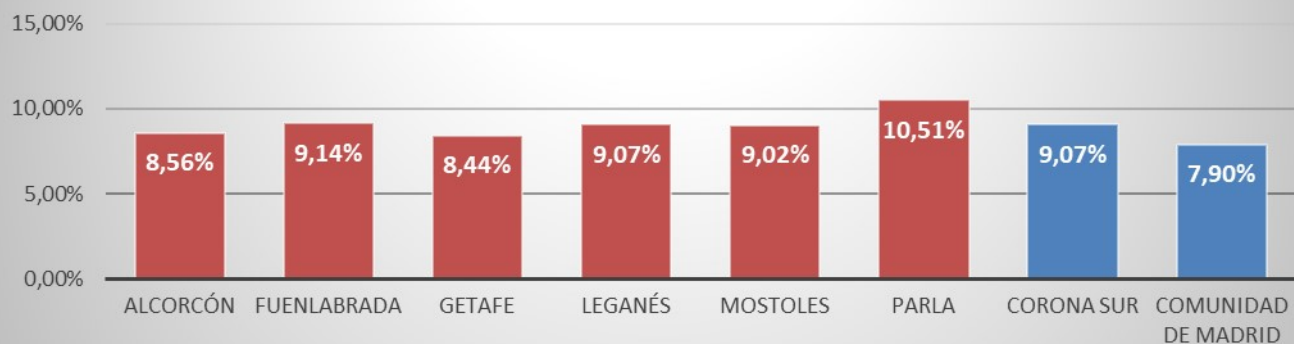
	MES		Variación último mes		Variación último año	
	Ago 2019	Jul 2019	Absoluta	Relativa	Absoluta	Relativa
Total	12.624	12.457	167	1,34%	-620	-4,68%
Hombres	4.617	4.548	69	1,52%	-151	-3,17%
Mujeres	8.007	7.909	98	1,24%	-469	-5,53%
Edades						
Menores 25 años	1.174	1.100	74	6,73%	18	1,56%
25 - 44 años	4.989	4.941	48	0,97%	-432	-7,97%
Mayores 45 años	6.461	6.416	45	0,70%	-206	-3,09%
Sectores de actividad						
Agricultura	65	65	0	0,00%	-9	-12,16%
Industria	1.096	1.053	43	4,08%	-53	-4,61%
Construcción	976	973	3	0,31%	-74	-7,05%
Servicios	9.620	9.505	115	1,21%	-517	-5,10%
Sin empleo anterior	867	861	6	0,70%	33	3,96%
Tiempo desempleo						
Menos 12 meses	7.573	7.379	194	2,63%	138	1,86%
Más 12 meses (PLD)	5.051	5.078	-27	-0,53%	-758	-13,05%
Nacionalidad						
Española	11.107	10.872	235	2,16%	-492	-4,24%
Extranjera	1.517	1.585	-68	-4,29%	-128	-7,78%

Fuente: elaboración propia a partir de datos del Servicio Público de Empleo de la Comunidad de Madrid

Comparativa Municipios de la Zona Sur y la Comunidad de Madrid:

Fuenlabrada es el segundo municipio de la Comunidad, tras Madrid capital, en número de personas desempleadas, con el 3,7% del total de paro registrado en la Comunidad de Madrid. Si bien, la tasa de paro en relación a la población en edad laboral (16-64 años), nuestro municipio (con el 9,14%) está situado en la media de los grandes municipios de la corona sur (9,07%) y 1,2 puntos porcentuales por encima de la media del conjunto de la Comunidad de Madrid (7,9).

% Paro registrado sobre población en edad laboral (Agosto-2019)



El paro femenino en Fuenlabrada está por encima de la media en la corona Sur (62,1%) y del conjunto de la Comunidad de Madrid (59,4%), con un **63,4% de paro de mujeres**.

TABLA PARO GRANDES MUNICIPIOS ZONA SUR

agosto 2019

(Datos por sexo)

	Población en edad laboral (1)	Desempleo Total	%	Hombres	Mujeres	% paro femenino
Alcorcón	104.403	8.934	8,56%	3.410	5.524	61,8%
Fuenlabrada	138.087	12.624	9,14%	4.617	8.007	63,4%
Getafe	116.084	9.794	8,44%	3.697	6.097	62,3%
Leganés	117.630	10.664	9,07%	4.140	6.524	61,2%
Móstoles	135.794	12.243	9,02%	4.769	7.474	61,0%
Parla	86.717	9.111	10,51%	3.370	5.741	63,0%
Total corona Sur	698.715	63.370	9,07%	24.003	39.367	62,1%
Total Com. Madrid	4.339.228	342.709	7,90%	139.160	203.549	59,4%

Fuente: elaboración propia a partir de datos del Servicio Público de Empleo de la Comunidad de Madrid

(1) Población en edad de trabajar (16-64 años). INE. Padrón Continuo a 1 de enero de 2018.

En la variación mensual, **el aumento del paro en Fuenlabrada (+1,34%)** está por debajo de la media del de los municipios del Sur (+1,9%) y de la media de la Comunidad de Madrid (+2,1%).

Continúa la bajada en la variación interanual, que ha sido de -5,6%.

TABLA PARO GRANDES MUNICIPIOS ZONA SUR

agosto 2019

(Variaciones mensual y anual)

	Desempleo Total	Variación mensual	% variación mensual	Variación anual	% variación anual
Alcorcón	8.934	105	1,2%	-468	-5,0%
Fuenlabrada	12.624	167	1,34%	-755	-5,6%
Getafe	9.794	294	3,1%	-323	-3,2%
Leganés	10.664	258	2,5%	-541	-4,8%
Móstoles	12.243	232	1,9%	-729	-5,6%
Parla	9.111	136	1,5%	-460	-4,8%
Total corona Sur	63.370	1.192	1,9%	-3.276	-4,9%
Total Com. Madrid	342.709	7.199	2,1%	-11.404	-3,2%

Fuente: elaboración propia a partir de datos del Servicio Público de Empleo de la Comunidad de Madrid

Fuenlabrada, con un 12%, **cuenta con la tasa de demandantes extranjeros más baja de toda la zona sur (16,5%)** y por debajo de la media del conjunto de la Comunidad de Madrid (15,4%):

TABLA PARO GRANDES MUNICIPIOS ZONA SUR

agosto 2019

(Datos por nacionalidad)

	Desempleo Total	Española	Extranjera	% paro extranjeros
Alcorcón	8.934	7.608	1.326	14,8%
Fuenlabrada	12.624	11.107	1.517	12,0%
Getafe	9.794	7.970	1.824	18,6%
Leganés	10.664	9.083	1.581	14,8%
Móstoles	12.243	10.348	1.895	15,5%
Parla	9.111	6.820	2.291	25,1%
Total corona Sur	63.370	52.936	10.434	16,5%
Total Com. Madrid	342.709	289.867	52.842	15,4%

Fuente: elaboración propia a partir de datos del Servicio Público de Empleo de la Comunidad de Madrid

Contrataciones

En agosto, la contratación en las empresas con centros de trabajo en Fuenlabrada ha descendido un **36,9%** respecto al mes anterior (1.439 contratos menos), registrándose un total de **2.460 contratos** (1.429 hombres y 1.931 mujeres). La **variación interanual en la contratación** presenta un **descenso del 12,6%** (34 contratos menos que en el mismo mes del año anterior).

Por grupos de edad, destaca el de **25 a 44 años con el 55,3% del total de contratos** (1.361 contratos), seguido de los mayores de 44 años con el 22,4% (550 contratos) y los menores de 25 años, con el 22,3% (549 contratos).

El **84,5% del total de los contratos son de carácter temporal** (2.078 contratos) y han descendido en este último mes un **37,7%** (1.260 contratos menos). En comparación con el año anterior, la **contratación temporal ha descendido un 11,3%** (264 contratos menos). Por otra parte, el **15,5% del total son indefinidos** (382 contratos), lo que supone un **descenso del 31,9% mensual** (con 179 contratos menos), y en la **comparativa anual se registra un descenso del 19,1%** (90 contratos indefinidos menos).

El **35,4% de los contratos** realizados lo fueron a tiempo parcial y el **29,9% con una duración inferior a 30 días**.

La contratación en agosto **disminuyó en los servicios**, con 1.143 contratos menos (-39,8%), **sigue siendo el que mayor contratación registra; en la industria** con 229 contratos menos (-31,1%) y **en la construcción**, con 67 contratos menos (-23%).

Entre las **actividades económicas con mayores volúmenes de contratación**, se pueden destacar las siguientes:

Actividad Económica	Nº Contratos			% s/ total
	Indef.	Temp.	Total	
Comercio Por Mayor y Menor; Rep. Vehículos	164	362	526	21,4%
Industria Manufacturera	52	430	482	19,6%
Act. Administrativas y Servicio Auxiliar	8	405	413	16,8%
Act. Sanitarias y de Servicios Sociales	6	254	260	10,6%
Construcción	34	190	224	9,1%
Hostelería	48	130	178	7,2%
Transporte y Almacenamiento	18	89	107	4,3%
Información y Comunicaciones	1	48	49	2,0%
Act. Profesionales, Científica y Técnica	7	39	46	1,9%
Otros Servicios	8	33	41	1,7%

Fuente: elaboración propia a partir de datos del Servicio Público de Empleo de la Comunidad de Madrid

Paro y Contratos Registrados en Fuenlabrada. Agosto 2019



PARO REGISTRADO POR SEXO, EDAD Y SECTOR DE ACTIVIDAD ECONOMICA FUENLABRADA. Agosto 2.019



TOTAL	SEXO Y EDAD								SECTORES				
	HOMBRES				MUJERES				AGRICUL- TURA	INDUSTRIA	CONS- TRUCCION	SERVICIOS	S/E ANTERIOR
	<25	25-44	>=45	TOTAL	<25	25-44	>=45	TOTAL					
12.624	628	1.834	2.155	4.617	546	3.155	4.306	8.007	65	1.096	976	9.620	867

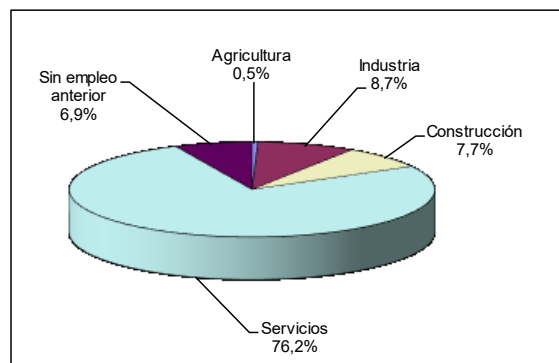
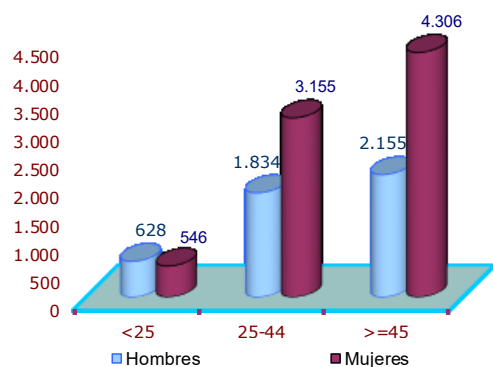
Parados por sexo y edad

	Parados registrados			%		
	Total	Hombres	Mujeres	Total	Hombres	Mujeres
Total	12.624	4.617	8.007	100,0%	36,6%	63,4%
<25	1.174	628	546	9,3%	5,0%	4,3%
25-44	4.989	1.834	3.155	39,5%	14,5%	25,0%
>=45	6.461	2.155	4.306	51,2%	17,1%	34,1%

Parados por sector del empleo anterior

Paro registrado		
Sector	Total	%
	12624	100,0%
Agricultura	65	0,5%
Industria	1.096	8,7%
Construcción	976	7,7%
Servicios	9.620	76,2%
Sin empleo anterior	867	6,9%

PARO REGISTRADO POR SEXO Y EDAD



3,7%	Tasa paro registrado/ total paro registrado Comunidad Madrid	63,4%	Tasa paro femenino
12,0%	% Extranjeros/ total paro registrado Fuenlabrada	40,0%	Tasa paro de larga duración (más 12 meses)

Fuente: Servicio Público de Empleo. Comunidad de Madrid

Elabora: Observatorio Local de Empleo
Área de Estudios, Proyectos y Calidad

Elaboración y redacción:

Juan Berne García

Observatorio Local de Empleo Fuenlabrada
Área de Estudios, Proyectos y Calidad
CIFE. Ayuntamiento de Fuenlabrada

Tfn: 91 606 25 12 (ext. 6525)
e-mail: cife.observatorio@ayto-fuenlabrada.es