



Ayuntamiento de
FUENLABRADA
Concejalía de Empleo y Formación

INFORME

PARO y CONTRATOS REGISTRADOS
en FUENLABRADA. Septiembre 2019



Observatorio
LOCAL
de Empleo



Paro registrado (septiembre 2019)

El número de desempleados/as en Fuenlabrada, durante el mes de septiembre, ha aumentado en 130 personas, un incremento del 1,03%, con respecto al mes anterior. Se produce un nuevo **descenso interanual del 4,8%**, **643 desempleados/as menos** respecto al mismo mes del año anterior, por lo que **la cifra total de personas desempleadas se sitúa en 12.754** (4.681 hombres y 8.073 mujeres).

El paro aumenta entre los hombres, 64 más, y entre las mujeres, 66 más. Aun así, **el paro ha descendido en los últimos doce meses por igual entre hombres (un 4,9%) y mujeres (un 4,7%).** Por sexo, **las mujeres suponen el 63,3% del total** del desempleo en el municipio.

Por edad, **el paro ha aumentado entre los menores de 25 años**, con 169 desempleados/as más. En cambio, **ha descendido entre los de 25 a 44 años**, con 10 desempleados/as menos **y entre los mayores de 45**, con 29 desempleados/as menos. Los **mayores de 45 años representan algo más de la mitad del total de desempleados/as (50,4%).**

Por sectores, **el paro aumenta en los servicios**, con **60 personas desempleadas más**, agrupa al 75,9% del total de desempleados/as; **en la industria, con 20 personas desempleadas más**, supone el 8,8% del paro registrado **y en el grupo de personas sin empleo anterior (+60)**, que representa al 7,3% de los/as desempleados/as. **Desciende ligeramente en la construcción**, con 5 desempleados menos, supone el 8% respecto del total y en agricultura, con 5 desempleados menos.

Según el tiempo de permanencia en el desempleo, **el paro ha aumentado entre las personas que llevan desempleadas menos de 12 meses (106 más) y entre las de más de 12 meses inscritas** o de larga duración (24 más). **El desempleo de larga duración representa el 39,8% del total.**

Por nacionalidad, **el paro registrado ha aumentado entre la población española**, con 40 desempleados más **y entre la población extranjera**, con 90 desempleados más. Ésta última representa en el mes de septiembre **el 12,6% del total** (1.607 personas desempleadas).

En Fuenlabrada se encontraban inscritas **509 personas demandantes de empleo que declaraban algún tipo de discapacidad** (física, intelectual, enfermedad mental, sensorial o del lenguaje), que representa **el 4% del total** (datos de agosto 2019).

TABLA PARO REGISTRADO FUENLABRADA

septiembre 2019

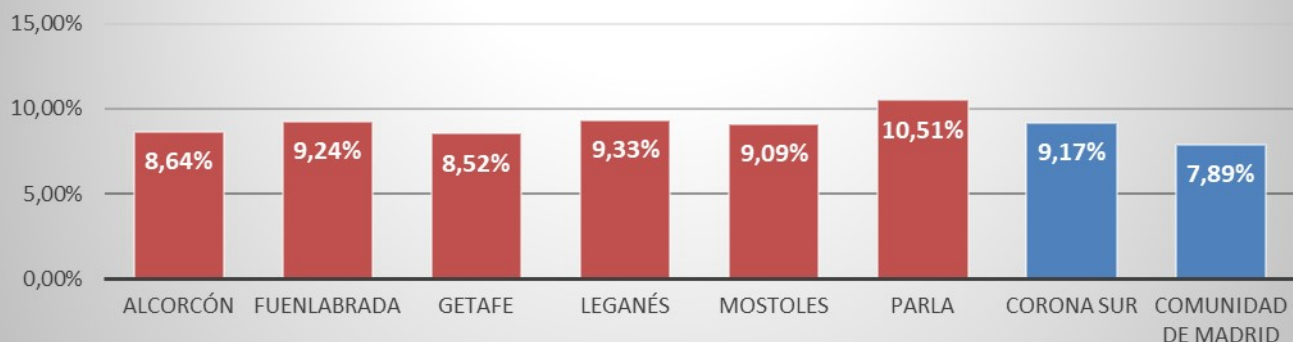
	MES		Variación último mes		Variación último año	
	Sep. 2019	Ago. 2019	Absoluta	Relativa	Absoluta	Relativa
Total	12.754	12.624	130	1,03%	-643	-4,80%
Hombres	4.681	4.617	64	1,39%	-241	-4,90%
Mujeres	8.073	8.007	66	0,82%	-402	-4,74%
Edades						
Menores 25 años	1.343	1.174	169	14,40%	77	6,08%
25 - 44 años	4.979	4.989	-10	-0,20%	-523	-9,51%
Mayores 45 años	6.432	6.461	-29	-0,45%	-197	-2,97%
Sectores de actividad						
Agricultura	60	65	-5	-7,69%	-12	-16,67%
Industria	1.116	1.096	20	1,82%	-85	-7,08%
Construcción	971	976	-5	-0,51%	-84	-7,96%
Servicios	9.680	9.620	60	0,62%	-460	-4,54%
Sin empleo anterior	927	867	60	6,92%	-2	-0,22%
Tiempo desempleo						
Menos 12 meses	7.679	7.573	106	1,40%	102	1,35%
Más 12 meses (PLD)	5.075	5.051	24	0,48%	-745	-12,80%
Nacionalidad						
Española	11.147	11.107	40	0,36%	-547	-4,68%
Extranjera	1.607	1.517	90	5,93%	-96	-5,64%

Fuente: elaboración propia a partir de datos del Servicio Público de Empleo de la Comunidad de Madrid

Comparativa Municipios de la Zona Sur y la Comunidad de Madrid:

Fuenlabrada es el segundo municipio de la Comunidad, tras Madrid capital, **en número de personas desempleadas**, con el 3,7% del total de paro registrado en la Comunidad de Madrid. Si bien, **la tasa de paro en relación a la población en edad laboral** (16-64 años), nuestro municipio (con el 9,24%) está situado **en la media de los grandes municipios de la corona sur** (9,17%) y 1,3 puntos porcentuales por encima de la media del conjunto de la Comunidad de Madrid (7,89%).

% Paro registrado sobre población en edad laboral (Septiembre-2019)



El paro femenino en Fuenlabrada está por encima de la media en la corona Sur (61,7%) y del conjunto de la Comunidad de Madrid (59%), con un **63,3% de paro de mujeres**.

TABLA PARO GRANDES MUNICIPIOS ZONA SUR

septiembre 2019

(Datos por sexo)

	Población en edad laboral (1)	Desempleo Total	%	Hombres	Mujeres	% paro femenino
Alcorcón	104.403	9.024	8,64%	3.529	5.495	60,9%
Fuenlabrada	138.087	12.754	9,24%	4.681	8.073	63,3%
Getafe	116.084	9.885	8,52%	3.749	6.136	62,1%
Leganés	117.630	10.974	9,33%	4.346	6.628	60,4%
Móstoles	135.794	12.342	9,09%	4.851	7.491	60,7%
Parla	86.717	9.112	10,51%	3.400	5.712	62,7%
Total corona Sur	698.715	64.091	9,17%	24.556	39.535	61,7%
Total Com. Madrid	4.339.228	342.516	7,89%	140.287	202.229	59,0%

Fuente: elaboración propia a partir de datos del Servicio Público de Empleo de la Comunidad de Madrid

(1) Población en edad de trabajar (16-64 años). INE. Padrón Continuo a 1 de enero de 2018.

En la variación mensual, **el aumento del paro en Fuenlabrada (+1,03%)** está en la media de los municipios del Sur (+1,1%) y por encima de la media de la Comunidad de Madrid (-0,1%).

Continúa la bajada en la variación interanual, que ha sido de -4,8%.

TABLA PARO GRANDES MUNICIPIOS ZONA SUR

septiembre 2019

(Variaciones mensual y anual)

	Desempleo Total	Variación mensual	% variación mensual	Variación anual	% variación anual
Alcorcón	9.024	90	1,0%	-377	-4,0%
Fuenlabrada	12.754	130	1,03%	-643	-4,8%
Getafe	9.885	91	0,9%	-330	-3,2%
Leganés	10.974	310	2,9%	-513	-4,5%
Móstoles	12.342	99	0,8%	-664	-5,1%
Parla	9.112	1	0,0%	-554	-5,7%
Total corona Sur	64.091	721	1,1%	-3.081	-4,6%
Total Com. Madrid	342.516	-193	-0,1%	-11.387	-3,2%

Fuente: elaboración propia a partir de datos del Servicio Público de Empleo de la Comunidad de Madrid

Fuenlabrada, con un 12,6%, **cuenta con la tasa de demandantes extranjeros más baja de toda la zona sur** (17%) y por debajo de la media del conjunto de la Comunidad de Madrid (15,7%):

TABLA PARO GRANDES MUNICIPIOS ZONA SUR

septiembre 2019

(Datos por nacionalidad)

	Desempleo Total	Española	Extranjera	% paro extranjeros
Alcorcón	9.024	7.677	1.347	14,9%
Fuenlabrada	12.754	11.147	1.607	12,6%
Getafe	9.885	7.990	1.895	19,2%
Leganés	10.974	9.281	1.693	15,4%
Móstoles	12.342	10.358	1.984	16,1%
Parla	9.112	6.765	2.347	25,8%
Total corona Sur	64.091	53.218	10.873	17,0%
Total Com. Madrid	342.516	288.677	53.839	15,7%

Fuente: elaboración propia a partir de datos del Servicio Público de Empleo de la Comunidad de Madrid

Contrataciones

En agosto, **la contratación en las empresas con centros de trabajo en Fuenlabrada ha aumentado un 86%** respecto al mes anterior (2.116 contratos más), **registrándose un total de 4.76 contratos** (2.402 hombres y 2.174 mujeres). La **variación interanual en la contratación** presenta un **aumento del 10,5%** (433 contratos más que en el mismo mes del año anterior).

Por grupos de edad, destaca el de 25 a 44 años con el 55,7% del total de contratos (2.549 contratos), seguido de los mayores de 44 años con el 25,7% (1.174 contratos) y los menores de 25 años, con el 18,6% (853 contratos).

El 80% del total de los contratos son de carácter temporal (3.662 contratos) y **han aumentado** en este último mes **un 76,2%** (1.584 contratos más). En comparación con el **año anterior, la contratación temporal ha aumentado un 9,8%** (328 contratos más). Por otra parte, **el 20% del total son indefinidos** (914 contratos), lo que supone **un aumento del 139,3% mensual** (con 532 contratos más), **y en la comparativa anual se registra un aumento del 13%** (105 contratos indefinidos más).

El 42% de los contratos realizados lo **fueron a tiempo parcial y el 19,1% con una duración inferior a 30 días.**

La contratación en septiembre **aumentó en los servicios**, con 1.798 contratos más (+104,1%), **sigue siendo el que mayor contratación registra; en la industria** con 158 contratos más (+31,2%) **y en la construcción**, con 160 contratos más (+71,4%).

Entre las **actividades económicas con mayores volúmenes de contratación**, se pueden destacar las siguientes:

Actividad Económica	Nº Contratos			% s/ total
	Indef.	Temp.	Total	
Comercio Por Mayor y Menor; Rep. Vehículos	266	611	877	19,2%
Industria Manufacturera	122	508	630	13,8%
Hostelería	141	301	442	9,7%
Act. Administrativas y Servicio Auxiliar	67	369	436	9,5%
Educación	104	316	420	9,2%
Construcción	81	303	384	8,4%
Act. Sanitarias y de Servicios Sociales	17	359	376	8,2%
Información y Comunicaciones	24	343	367	8,0%
Transporte y Almacenamiento	9	144	153	3,3%
Act. Artísticas, Recreativas y Entretenimiento	27	117	144	3,1%

Fuente: elaboración propia a partir de datos del Servicio Público de Empleo de la Comunidad de Madrid



**PARO REGISTRADO POR SEXO, EDAD Y SECTOR DE ACTIVIDAD ECONOMICA
FUENLABRADA. Septiembre 2.019**



TOTAL	SEXO Y EDAD								SECTORES				
	HOMBRES				MUJERES				AGRICUL- TURA	INDUSTRIA	CONS- TRUCCION	SERVICIOS	S/E ANTERIOR
	<25	25-44	>=45	TOTAL	<25	25-44	>=45	TOTAL					
12.754	709	1.831	2.141	4.681	634	3.148	4.291	8.073	60	1.116	971	9.680	927

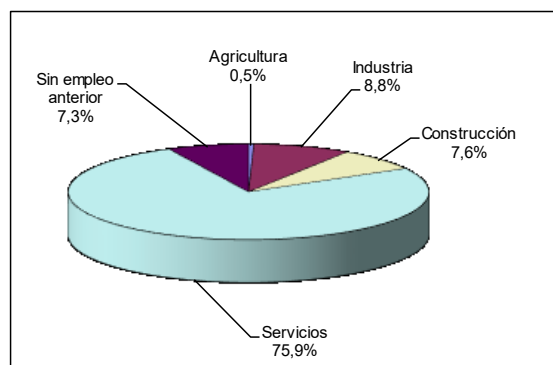
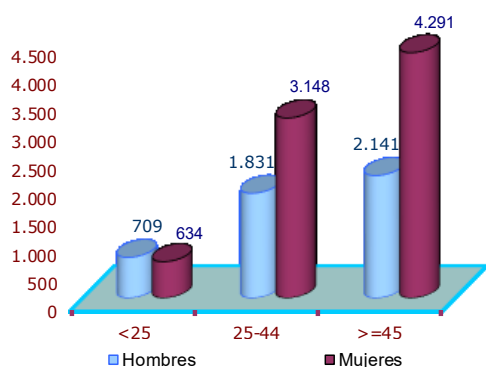
Parados por sexo y edad

	Parados registrados			%		
	Total	Hombres	Mujeres	Total	Hombres	Mujeres
Total	12.754	4.681	8.073	100,0%	36,7%	63,3%
<25	1.343	709	634	10,5%	5,6%	5,0%
25-44	4.979	1.831	3.148	39,0%	14,4%	24,7%
>=45	6.432	2.141	4.291	50,4%	16,8%	33,6%

Parados por sector del empleo anterior

Paro registrado		
Sector	Total	%
	12754	100,0%
Agricultura	60	0,5%
Industria	1.116	8,8%
Construcción	971	7,6%
Servicios	9.680	75,9%
Sin empleo anterior	927	7,3%

PARO REGISTRADO POR SEXO Y EDAD



3,7%	Tasa paro registrado/ total paro registrado Comunidad Madrid	63,3%	Tasa paro femenino
12,6%	% Extranjeros/ total paro registrado Fuenlabrada	39,8%	Tasa paro de larga duración (más 12 meses)

Fuente: Servicio Público de Empleo. Comunidad de Madrid

Elabora: Observatorio Local de Empleo
Área de Estudios, Proyectos y Calidad

Elaboración y redacción:

Juan Bernebe García

Observatorio Local de Empleo Fuenlabrada
Área de Estudios, Proyectos y Calidad
CIFE. Ayuntamiento de Fuenlabrada

Tfn: 91 606 25 12 (ext. 6525)
e-mail: cife.observatorio@ayto-fuenlabrada.es