



Ayuntamiento de  
**FUENLABRADA**  
Concejalía de Desarrollo Económico,  
Empleo, Comercio e Industria

## INFORME

### **PARO y CONTRATOS REGISTRADOS** *en FUENLABRADA. Diciembre 2019*



Observatorio  
**LOCAL**  
de Empleo

## **Paro registrado (diciembre 2019)**

**El número de desempleados/as en Fuenlabrada, durante el mes de diciembre, ha descendido en 213 personas**, un descenso del 1,7%, con respecto al mes anterior. Se produce un nuevo **descenso interanual del 1,5%, 190 desempleados/as menos** respecto al mismo mes del año anterior, por lo que **la cifra total de personas desempleadas se sitúa en 12.527** (4.771 hombres y 7.756 mujeres).

**El paro desciende entre las mujeres**, 248 menos **y aumenta entre los hombres**, 35 más. **En los últimos doce meses ha descendido entre mujeres** (un 2,7%) **y aumentado entre hombres** (un 0,5%). Por sexo, **las mujeres suponen el 61,9% del total** del desempleo en el municipio.

Por edad, **el paro ha descendido entre los menores de 25 años**, con 143 desempleados/as menos **y entre los de 25 a 44 años**, con 124 desempleados/as menos. **Aumenta entre los mayores de 45**, con 54 desempleados/as más. Los **mayores de 45 años representan algo más de la mitad del total de desempleados/as** (52,2%).

Por sectores, **el paro desciende en los servicios**, con **238 personas desempleadas menos**, agrupa al 75,5% del total de desempleados/as; **en el grupo de personas sin empleo anterior** (-68), que representa al 6,3% de los/as desempleados/as **y en agricultura**, con 3 desempleados menos. **Se incrementa en la construcción**, con 95 desempleados más, supone el 8,7% respecto del total **y en la industria**, con 1 **desempleado más**, supone el 9% del paro registrado.

Según el tiempo de permanencia en el desempleo, **el paro ha descendido entre las personas que llevan desempleadas menos de 12 meses** (243 menos) **y se incrementa entre las de más de 12 meses inscritas** o de larga duración (30 más). **El desempleo de larga duración representa el 40,5% del total.**

Por nacionalidad, **el paro registrado ha descendido entre la población española**, con 139 desempleados menos **y también entre la población extranjera**, con 74 desempleados menos. Ésta última representa en el mes de diciembre **el 13% del total** (1.627 personas desempleadas).

En Fuenlabrada se encontraban inscritas **554 personas demandantes de empleo que declaraban algún tipo de discapacidad** (física, intelectual, enfermedad mental, sensorial o del lenguaje), que representa **el 4,3% del total** (datos de octubre 2019).

TABLA PARO REGISTRADO FUENLABRADA

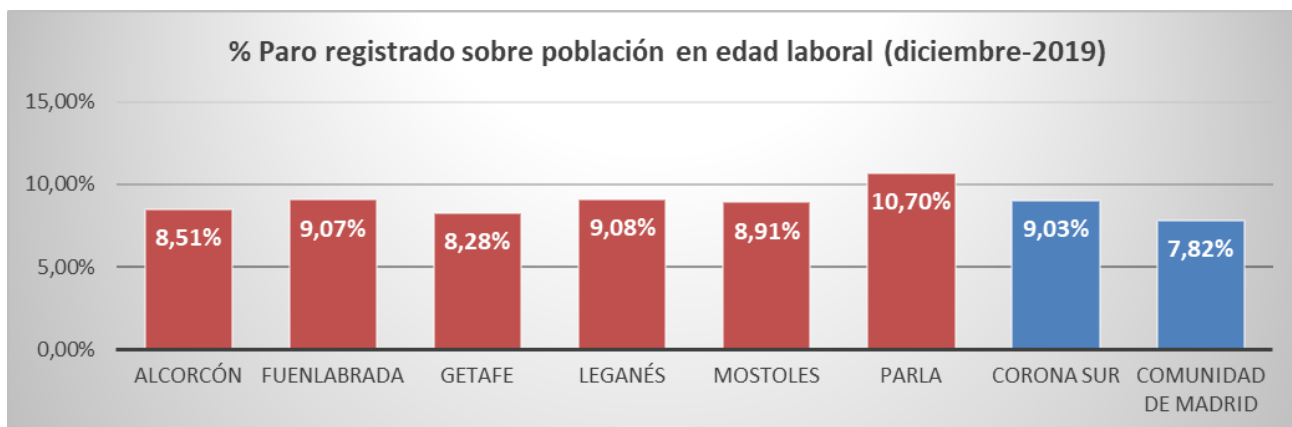
diciembre 2019

	MES		Variación último mes		Variación último año	
	Dic. 2019	Nov. 2019	Absoluta	Relativa	Absoluta	Relativa
<b>Total</b>	<b>12.527</b>	<b>12.740</b>	<b>-213</b>	<b>-1,67%</b>	<b>-190</b>	<b>-1,49%</b>
Hombres	4.771	4.736	35	0,74%	23	0,48%
Mujeres	7.756	8.004	-248	-3,10%	-213	-2,67%
<b>Edades</b>						
Menores 25 años	1.110	1.253	-143	-11,41%	44	4,13%
25 - 44 años	4.881	5.005	-124	-2,48%	-256	-4,98%
Mayores 45 años	6.536	6.482	54	0,83%	22	0,34%
<b>Sectores de actividad</b>						
Agricultura	60	63	-3	-4,76%	-11	-15,49%
Industria	1.127	1.126	1	0,09%	1	0,09%
Construcción	1.089	994	95	9,56%	18	1,68%
Servicios	9.464	9.702	-238	-2,45%	-227	-2,34%
Sin empleo anterior	787	855	-68	-7,95%	29	3,83%
<b>Tiempo desempleo</b>						
Menos 12 meses	7.448	7.691	-243	-3,16%	265	3,69%
Más 12 meses (PLD)	5.079	5.049	30	0,59%	-455	-8,22%
<b>Nacionalidad</b>						
Española	10.900	11.039	-139	-1,26%	-136	-1,23%
Extranjera	1.627	1.701	-74	-4,35%	-54	-3,21%

Fuente: elaboración propia a partir de datos del Servicio Público de Empleo de la Comunidad de Madrid

### Comparativa Municipios de la Zona Sur y la Comunidad de Madrid:

Fuenlabrada es el segundo municipio de la Comunidad, tras Madrid capital, en número de personas desempleadas, con el 3,7% del total de paro registrado en la Comunidad de Madrid. Si bien, la tasa de paro en relación a la población en edad laboral (16-64 años), nuestro municipio (con el 9,1%) está situado en la media de los grandes municipios de la corona sur (9%) y 1,3 puntos porcentuales por encima de la media del conjunto de la Comunidad de Madrid (7,8%).



El paro femenino en Fuenlabrada está por encima de la media en la corona Sur (59,8%) y del conjunto de la Comunidad de Madrid (57,7%), con un **61,9% de paro de mujeres**.

**TABLA PARO GRANDES MUNICIPIOS ZONA SUR**

**diciembre 2019**

(Datos por sexo)

	Población en edad laboral (1)	Desempleo Total	%	Hombres	Mujeres	% paro femenino
Alcorcón	104.403	8.883	8,51%	3.625	5.258	59,2%
<b>Fuenlabrada</b>	<b>138.087</b>	<b>12.527</b>	<b>9,07%</b>	<b>4.771</b>	<b>7.756</b>	<b>61,9%</b>
Getafe	116.084	9.610	8,28%	3.821	5.789	60,2%
Leganés	117.630	10.682	9,08%	4.417	6.265	58,7%
Móstoles	135.794	12.106	8,91%	5.025	7.081	58,5%
Parla	86.717	9.280	10,70%	3.701	5.579	60,1%
<b>Total corona Sur</b>	<b>698.715</b>	<b>63.088</b>	<b>9,03%</b>	<b>25.360</b>	<b>37.728</b>	<b>59,8%</b>
<b>Total Com. Madrid</b>	<b>4.339.228</b>	<b>339.332</b>	<b>7,82%</b>	<b>143.566</b>	<b>195.766</b>	<b>57,7%</b>

Fuente: elaboración propia a partir de datos del Servicio Público de Empleo de la Comunidad de Madrid

(1) Población en edad de trabajar (16-64 años). INE. Padrón Continuo a 1 de enero de 2018.

En la variación mensual, **el descenso del paro en Fuenlabrada (-1,7%)** ha sido algo mayor que en la media de los municipios del Sur (-0,9%) y que en la media de la Comunidad de Madrid (-1,1%).

**Continúa la bajada en la variación interanual, que ha sido de -1,5%.**

**TABLA PARO GRANDES MUNICIPIOS ZONA SUR**

**diciembre 2019**

(Variaciones mensual y anual)

	Desempleo Total	Variación mensual	% variación mensual	Variación anual	% variación anual
Alcorcón	8.883	-50	-0,6%	-63	-0,7%
<b>Fuenlabrada</b>	<b>12.527</b>	<b>-213</b>	<b>-1,67%</b>	<b>-190</b>	<b>-1,5%</b>
Getafe	9.610	-93	-1,0%	-219	-2,2%
Leganés	10.682	-182	-1,7%	-4	0,0%
Móstoles	12.106	-82	-0,7%	-277	-2,2%
Parla	9.280	66	0,7%	-218	-2,3%
<b>Total corona Sur</b>	<b>63.088</b>	<b>-554</b>	<b>-0,9%</b>	<b>-971</b>	<b>-1,5%</b>
<b>Total Com. Madrid</b>	<b>339.332</b>	<b>-3.799</b>	<b>-1,1%</b>	<b>34</b>	<b>0,0%</b>

Fuente: elaboración propia a partir de datos del Servicio Público de Empleo de la Comunidad de Madrid

**Fuenlabrada**, con un 13%, **cuenta con la tasa de demandantes extranjeros más baja de toda la zona sur (17,8%)** y por debajo de la media del conjunto de la Comunidad de Madrid (16,5%):

**TABLA PARO GRANDES MUNICIPIOS ZONA SUR**

**diciembre 2019**

(Datos por nacionalidad)

	Desempleo Total	Española	Extranjera	% paro extranjeros
Alcorcón	8.883	7.500	1.383	15,6%
<b>Fuenlabrada</b>	<b>12.527</b>	<b>10.900</b>	<b>1.627</b>	<b>13,0%</b>
Getafe	9.610	7.688	1.922	20,0%
Leganés	10.682	8.920	1.762	16,5%
Móstoles	12.106	10.116	1.990	16,4%
Parla	9.280	6.721	2.559	27,6%
<b>Total corona Sur</b>	<b>63.088</b>	<b>51.845</b>	<b>11.243</b>	<b>17,8%</b>
<b>Total Com. Madrid</b>	<b>339.332</b>	<b>283.493</b>	<b>55.839</b>	<b>16,5%</b>

Fuente: elaboración propia a partir de datos del Servicio Público de Empleo de la Comunidad de Madrid

## Contrataciones

En diciembre, **la contratación en las empresas con centros de trabajo en Fuenlabrada ha descendido un 17,1%** respecto al mes anterior (627 contratos menos), **registrándose un total de 3.040 contratos** (1.534 hombres y 1.506 mujeres). La **variación interanual en la contratación** presenta un **aumento del 33,4%** (761 contratos más que en el mismo mes del año anterior).

**Por grupos de edad, destaca el de 25 a 44 años con el 53,6% del total de contratos** (1.630 contratos), seguido de los menores de 25 años, con el 27,4% (833 contratos) y los mayores de 44 años, con el 19% (577 contratos).

**El 85,9% del total de los contratos son de carácter temporal** (2.612 contratos) y **han descendido** en este último mes **un 15,8%** (489 contratos menos). En comparación con el **año anterior, la contratación temporal ha aumentado un 41,6%** (768 contratos más). Por otra parte, **el 14,1% del total son indefinidos** (428 contratos), lo que supone **un descenso del 24,4% mensual** (138 contratos menos), **y en la comparativa anual se registra un descenso del 1,6%** (7 contratos indefinidos menos).

**El 43,6% de los contratos** realizados lo fueron **a tiempo parcial y el 36,3% con una duración inferior a 30 días.**

**La contratación** en diciembre **descendió en los servicios**, con 446 contratos menos (-15,2%), **sigue siendo el que mayor contratación registra; en la industria** con 104 contratos menos (-19,8%) **y en la construcción**, con 76 contratos menos (-36,4%).

Entre las **actividades económicas con mayores volúmenes de contratación**, se pueden destacar las siguientes:

Actividad Económica	Nº Contratos			% s/ total
	Indef.	Temp.	Total	
Comercio Por Mayor y Menor; Rep. Vehículos	153	488	<b>641</b>	21,1%
Act. Administrativas y Servicio Auxiliar	7	486	<b>493</b>	16,2%
Industria Manufacturera	47	348	<b>395</b>	13,0%
Act. Artísticas, Recreativas y Entretenimiento	18	373	<b>391</b>	12,9%
Hostelería	86	262	<b>348</b>	11,4%
Act. Sanitarias y de Servicios Sociales	15	130	<b>145</b>	4,8%
Construcción	39	94	<b>133</b>	4,4%
Información y Comunicaciones	7	105	<b>112</b>	3,7%
Transporte y Almacenamiento	7	80	<b>87</b>	2,9%
Educación	7	79	<b>86</b>	2,8%

Fuente: elaboración propia a partir de datos del Servicio Público de Empleo de la Comunidad de Madrid

TOTAL	SEXO Y EDAD								SECTORES				
	HOMBRES				MUJERES				AGRICUL- TURA	INDUSTRIA	CONS- TRUCCION	SERVICIOS	S/E ANTERIOR
	<25	25-44	>=45	TOTAL	<25	25-44	>=45	TOTAL					
12.527	582	1.930	2.259	4.771	528	2.951	4.277	7.756	60	1.127	1.089	9.464	787

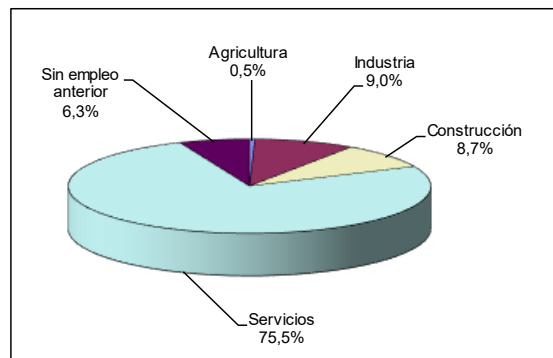
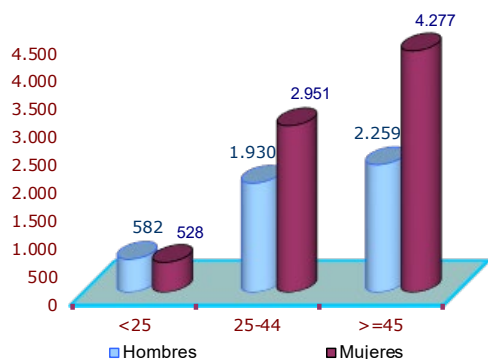
**Parados por sexo y edad**

	Parados registrados			%		
	Total	Hombres	Mujeres	Total	Hombres	Mujeres
<b>Total</b>	<b>12.527</b>	<b>4.771</b>	<b>7.756</b>	<b>100,0%</b>	<b>38,1%</b>	<b>61,9%</b>
<25	1.110	582	528	8,9%	4,6%	4,2%
25-44	4881	1.930	2.951	39,0%	15,4%	23,6%
>=45	6.536	2.259	4.277	52,2%	18,0%	34,1%

**Parados por sector del empleo anterior**

Sector	Paro registrado	
	Total	%
<b>Total</b>	<b>12527</b>	<b>100,0%</b>
Agricultura	60	0,5%
Industria	1.127	9,0%
Construcción	1.089	8,7%
Servicios	9.464	75,5%
Sin empleo anterior	787	6,3%

**PARO REGISTRADO POR SEXO Y EDAD**



3,7%	Tasa paro registrado/ total paro registrado Comunidad Madrid	61,9%	Tasa paro femenino
13,0%	% Extranjeros/ total paro registrado Fuenlabrada	40,5%	Tasa paro de larga duración (más 12 meses)

Fuente: Servicio Público de Empleo. Comunidad de Madrid

Elabora: Observatorio Local de Empleo  
Área de Estudios, Proyectos y Calidad

**Elaboración y redacción:**

Juan Bernete García

Observatorio Local de Empleo Fuenlabrada  
Área de Estudios, Proyectos y Calidad  
CIFE. Ayuntamiento de Fuenlabrada

Tfn: 91 606 25 12 (ext. 6525)  
e-mail: cife.observatorio@ayto-fuenlabrada.es