

## INFORME

### *PARO y CONTRATOS REGISTRADOS en FUENLABRADA. Mayo 2020*



Observatorio  
**LOCAL**  
de Empleo

## Paro registrado (mayo 2020)

El número de desempleados/as en Fuenlabrada, durante el mes de mayo, ha **aumentado en 355 personas<sup>1</sup>**, un incremento del 2,44%, con respecto al mes anterior. Se produce un incremento **interanual del 15,6%**, **2.007 desempleados/as más** respecto al mismo mes del año anterior, por lo que **la cifra total de personas desempleadas se sitúa en 14.905** (5.958 hombres y 8.947 mujeres).

**El paro ha aumentado entre los hombres**, 119 más **y entre las mujeres**, 236 más. **En los últimos doce meses ha aumentado más entre hombres** (un 23,3%) **que entre mujeres** (un 10,9%). Por sexo, **las mujeres suponen el 60% del total** del desempleo en el municipio.

Por edad, **el paro ha aumentado entre los de 25 a 44 años**, con 227 desempleados/as más, **entre los mayores de 45**, con 89 desempleados/as más **y entre los menores de 25 años**, con 39 desempleados/as más. Los **mayores de 45 años representan cerca de la mitad del total de desempleados/as** (48,2%).

Por sectores, **el paro aumenta en los servicios**, con **369 personas desempleadas más**, agrupa al 77,2% del total de desempleados/as; **en la industria**, con **29 desempleados más**, supone el 8,8% del paro registrado y también **en el grupo de personas sin empleo anterior** (+8), que representa al 5,2% de los/as desempleados/as. **Desciende en la construcción**, con 50 desempleados menos, supone el 8,3% respecto del total.

Según el tiempo de permanencia en el desempleo, **el paro aumenta entre las personas que llevan desempleadas menos de 12 meses** (159 más) **y entre las de más de 12 meses inscritas** o de larga duración (196 más). **El desempleo de larga duración representa el 37,4% del total.**

Por nacionalidad, **el paro registrado ha aumentado entre la población española**, con 323 desempleados más **y entre la población extranjera**, con 32 desempleados más. Ésta última representa en el mes de mayo **el 14,1% del total** (2.103 personas desempleadas).

En Fuenlabrada se encontraban inscritas **549 personas demandantes de empleo que declaraban algún tipo de discapacidad** (física, intelectual, enfermedad mental, sensorial o del lenguaje), que representa **el 3,77% del total** (datos de abril 2020).

<sup>1</sup> Las personas trabajadoras afectadas por ERTE's no son consideradas como desempleadas a efectos estadísticos.

TABLA PARO REGISTRADO FUENLABRADA.

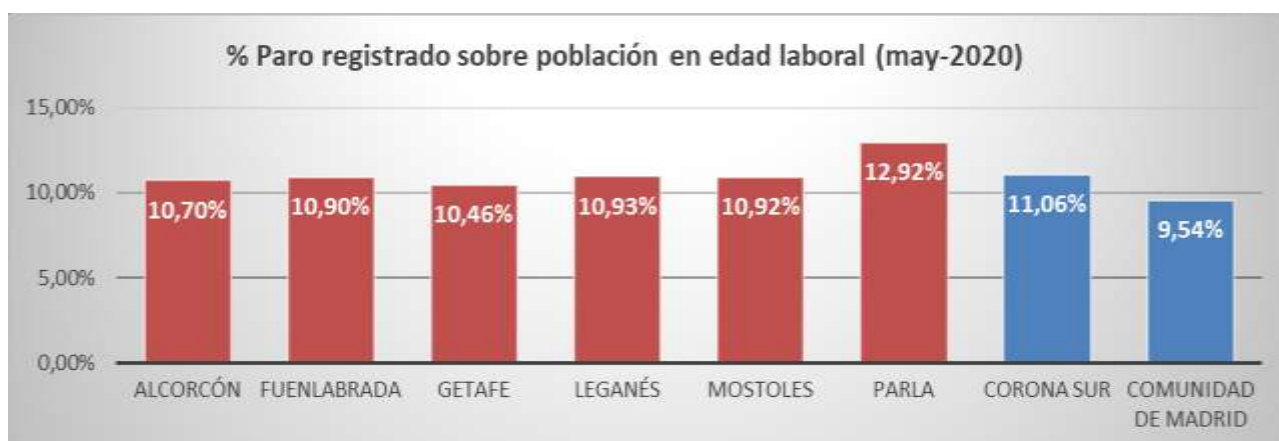
Mayo 2020

	MES		Variación último mes		Variación último año	
	May. 2020	Abr. 2019	Absoluta	Relativa	Absoluta	Relativa
<b>Total</b>	<b>14.905</b>	<b>14.550</b>	<b>355</b>	<b>2,44%</b>	<b>2.007</b>	<b>15,56%</b>
Hombres	5.958	5.839	119	2,04%	1.126	23,30%
Mujeres	8.947	8.711	236	2,71%	881	10,92%
<b>Edades</b>						
Menores 25 años	1.417	1.378	39	2,83%	232	19,58%
25 - 44 años	6.301	6.074	227	3,74%	1.220	24,01%
Mayores 45 años	7.187	7.098	89	1,25%	555	8,37%
<b>Sectores de actividad</b>						
Agricultura	68	69	-1	-1,45%	-11	-13,92%
Industria	1.311	1.282	29	2,26%	219	20,05%
Construcción	1.237	1.287	-50	-3,89%	220	21,63%
Servicios	11.512	11.143	369	3,31%	1.668	16,94%
Sin empleo anterior	777	769	8	1,04%	-89	-10,28%
<b>Tiempo desempleo</b>						
Menos 12 meses	9.324	9.165	159	1,73%	1.751	23,12%
Más 12 meses (PLD)	5.581	5.385	196	3,64%	256	4,81%
<b>Nacionalidad</b>						
Española	12.802	12.479	323	2,59%	1.622	14,51%
Extranjera	2.103	2.071	32	1,55%	385	22,41%

Fuente: elaboración propia a partir de datos del Servicio Público de Empleo de la Comunidad de Madrid

### Comparativa Municipios de la Zona Sur y la Comunidad de Madrid:

Fuenlabrada es el segundo municipio de la Comunidad, tras Madrid capital, en número de personas desempleadas, con el 3,6% del total de paro registrado en la Comunidad de Madrid. Si bien, la tasa de paro en relación a la población en edad laboral (16-64 años), nuestro municipio (con el 10,9%) está situado en la media de los grandes municipios de la corona sur (11,1%) y 1,4 puntos por encima de la media del conjunto de la Comunidad de Madrid (9,5%).



El paro femenino en Fuenlabrada está por encima de la media en la corona Sur (58,2%) y del conjunto de la Comunidad de Madrid (56,6%), con un 60% de paro de mujeres.

**TABLA PARO GRANDES MUNICIPIOS ZONA SUR**

**Mayo 2020**

(Datos por sexo)

	Población en edad laboral (1)	Desempleo Total	%	Hombres	Mujeres	% paro femenino
Alcorcón	104.898	11.228	10,70%	4.750	6.478	57,7%
<b>Fuenlabrada</b>	<b>136.769</b>	<b>14.905</b>	<b>10,90%</b>	<b>5.958</b>	<b>8.947</b>	<b>60,0%</b>
Getafe	117.478	12.284	10,46%	5.133	7.151	58,2%
Leganés	118.127	12.912	10,93%	5.457	7.455	57,7%
Móstoles	135.361	14.779	10,92%	6.328	8.451	57,2%
Parla	87.454	11.302	12,92%	4.702	6.600	58,4%
<b>Total corona Sur</b>	<b>700.087</b>	<b>77.410</b>	<b>11,06%</b>	<b>32.328</b>	<b>45.082</b>	<b>58,2%</b>
<b>Total Com. Madrid</b>	<b>4.397.071</b>	<b>419.359</b>	<b>9,54%</b>	<b>181.986</b>	<b>237.373</b>	<b>56,6%</b>

Fuente: elaboración propia a partir de datos del Servicio Público de Empleo de la Comunidad de Madrid

(1) Población en edad de trabajar (16-64 años). INE. Padrón Continuo a 1 de enero de 2019.

En la variación mensual, **el aumento del paro en Fuenlabrada (+2,4%) ha sido menor que en la media de los municipios del Sur (+2,5%)** y que en la media de la Comunidad de Madrid (+3,5%).

**En la variación interanual, el incremento ha sido de +15,6%.**

**TABLA PARO GRANDES MUNICIPIOS ZONA SUR**

**Mayo 2020**

(Variaciones mensual y anual)

	Desempleo Total	Variación mensual	% variación mensual	Variación anual	% variación anual
Alcorcón	11.228	358	3,3%	2.337	26,3%
<b>Fuenlabrada</b>	<b>14.905</b>	<b>355</b>	<b>2,4%</b>	<b>2.007</b>	<b>15,6%</b>
Getafe	12.284	434	3,7%	2.498	25,5%
Leganés	12.912	457	3,7%	2.091	19,3%
Móstoles	14.779	193	1,3%	2.554	20,9%
Parla	11.302	96	0,9%	1.869	19,8%
<b>Total corona Sur</b>	<b>77.410</b>	<b>1.893</b>	<b>2,5%</b>	<b>13.356</b>	<b>20,9%</b>
<b>Total Com. Madrid</b>	<b>419.359</b>	<b>14.336</b>	<b>3,5%</b>	<b>78.234</b>	<b>22,9%</b>

Fuente: elaboración propia a partir de datos del Servicio Público de Empleo de la Comunidad de Madrid

**Fuenlabrada**, con un 14,1%, **cuenta con la tasa de demandantes extranjeros más baja de toda la zona sur (18,8%)** y por debajo de la media del conjunto de la Comunidad de Madrid (17,8%):

**TABLA PARO GRANDES MUNICIPIOS ZONA SUR**

**Mayo 2020**

(Datos por nacionalidad)

	Desempleo Total	Española	Extranjera	% paro extranjeros
Alcorcón	11.228	9.300	1.928	17,2%
<b>Fuenlabrada</b>	<b>14.905</b>	<b>12.802</b>	<b>2.103</b>	<b>14,1%</b>
Getafe	12.284	9.659	2.625	21,4%
Leganés	12.912	10.684	2.228	17,3%
Móstoles	14.779	12.268	2.511	17,0%
Parla	11.302	8.114	3.188	28,2%
<b>Total corona Sur</b>	<b>77.410</b>	<b>62.827</b>	<b>14.583</b>	<b>18,8%</b>
<b>Total Com. Madrid</b>	<b>419.359</b>	<b>344.518</b>	<b>74.841</b>	<b>17,8%</b>

Fuente: elaboración propia a partir de datos del Servicio Público de Empleo de la Comunidad de Madrid

## Contrataciones

En mayo, **la contratación en las empresas con centros de trabajo en Fuenlabrada ha aumentado un 47,8%** respecto al mes anterior (707 contratos más), **registrándose un total de 2.186 contratos** (1.147 hombres y 1.039 mujeres). La **variación interanual en la contratación** presenta un **descenso del 32,7%** (1.063 contratos menos que en el mismo mes del año anterior).

**Por grupos de edad, destaca el de 25 a 44 años con el 56,9% del total de contratos** (1.243 contratos), seguido de los mayores de 44 años, con el 22,8% (499 contratos) y los menores de 25 años, con el 20,3% (444 contratos).

**El 86,9% del total de los contratos son de carácter temporal** (1.900 contratos) y **han aumentado** en este último mes **un 41,6%** (558 contratos más). En comparación con el **año anterior, la contratación temporal ha descendido un 30,3%** (827 contratos menos). Por otra parte, **el 13,1% del total son indefinidos** (286 contratos), lo que supone **un incremento del 108,8% mensual** (149 contratos más), **y en la comparativa anual se registra un descenso del 45,2%** (236 contratos indefinidos menos).

**El 32% de los contratos** realizados lo **fueron a tiempo parcial y el 37,1% con una duración inferior a 30 días.**

**La contratación en mayo aumentó en los servicios**, con 820 contratos más (+97%), **sigue siendo el que mayor contratación registra; disminuyó en la industria** con 63 contratos menos (-15%) **y en la construcción**, con 51 contratos menos (-22%).

Entre las **actividades económicas con mayores volúmenes de contratación**, se pueden destacar las siguientes (destacando notablemente las de activ. Sociosanitarias):

Actividad Económica	Nº Contratos			% s/ total
	Indef.	Temp.	Total	
Act. Sanitarias y de Servicios Sociales	10	679	<b>689</b>	31,5%
Act. Administrativas y Servicio Auxiliar	14	340	<b>354</b>	16,2%
Comercio Por Mayor y Menor; Rep. Vehículos	146	196	<b>342</b>	15,6%
Industria Manufacturera	30	274	<b>304</b>	13,9%
Construcción	25	153	<b>178</b>	8,1%
Transporte y Almacenamiento	17	81	<b>98</b>	4,5%
Sumin. Agua, Saneamiento, Resid. y Desco.	1	40	<b>41</b>	1,9%
Hostelería	9	30	<b>39</b>	1,8%
Otros Servicios	7	27	<b>34</b>	1,6%
Act. Artísticas, Recreativas y Entretenimiento	0	25	<b>25</b>	1,1%

Fuente: elaboración propia a partir de datos del Servicio Público de Empleo de la Comunidad de Madrid



**PARO REGISTRADO POR SEXO, EDAD Y SECTOR DE ACTIVIDAD ECONOMICA  
FUENLABRADA. Mayo 2.020**



TOTAL	SEXO Y EDAD								SECTORES				
	HOMBRES				MUJERES				AGRICUL- TURA	INDUSTRIA	CONS- TRUCCION	SERVICIOS	S/E ANTERIOR
	<25	25-44	>=45	TOTAL	<25	25-44	>=45	TOTAL					
14.905	742	2.588	2.628	5.958	675	3.713	4.559	8.947	68	1.311	1.237	11.512	777

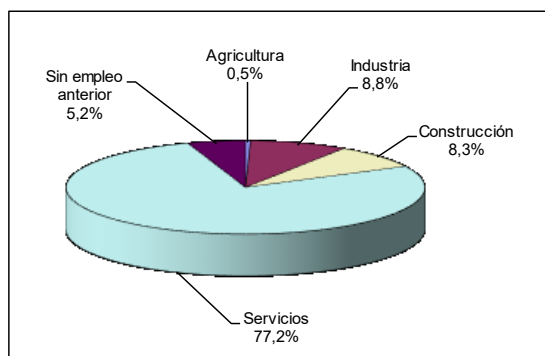
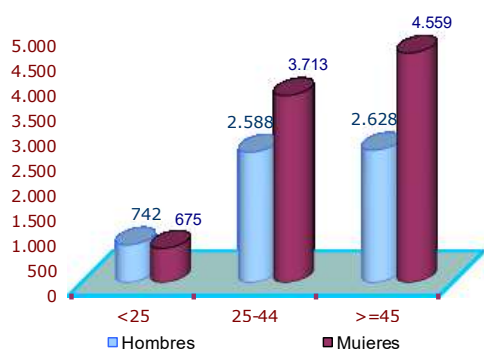
**Parados por sexo y edad**

	Parados registrados			%		
	Total	Hombres	Mujeres	Total	Hombres	Mujeres
Total	14.905	5.958	8.947	100,0%	40,0%	60,0%
<25	1.417	742	675	9,5%	5,0%	4,5%
25-44	6301	2.588	3.713	42,3%	17,4%	24,9%
>=45	7.187	2.628	4.559	48,2%	17,6%	30,6%

**Parados por sector del empleo anterior**

Sector	Total	%
Paro registrado	14905	100,0%
Agricultura	68	0,5%
Industria	1.311	8,8%
Construcción	1.237	8,3%
Servicios	11.512	77,2%
Sin empleo anterior	777	5,2%

**PARO REGISTRADO POR SEXO Y EDAD**



3,6%	Tasa paro registrado/ total paro registrado Comunidad Madrid	60,0%	Tasa paro femenino
14,1%	% Extranjeros/ total paro registrado Fuenlabrada	37,4%	Tasa paro de larga duración (más 12 meses)

Fuente: Servicio Público de Empleo. Comunidad de Madrid

Elabora: Observatorio Local de Empleo  
Área de Estudios, Proyectos y Calidad

**Elaboración y redacción:**

Juan Bernete García

Observatorio Local de Empleo Fuenlabrada  
Área de Estudios, Proyectos y Calidad  
CIFE. Ayuntamiento de Fuenlabrada

Tfn: 91 606 25 12 (ext. 6525)  
e-mail: cife.observatorio@ayto-fuenlabrada.es