



Ayuntamiento de
FUENLABRADA
Concejalía de Desarrollo Económico,
Empleo, Comercio e Industria

INFORME

PARO y CONTRATOS REGISTRADOS en FUENLABRADA. Septiembre 2020



Observatorio
LOCAL
de Empleo

Paro registrado (septiembre 2020)

El número de desempleados/as en Fuenlabrada se sitúa en 15.182 (5.768 hombres y 9.414 mujeres), por lo que en el mes de septiembre **ha descendido en 108 personas¹**, un descenso del 0,71%, con respecto al mes anterior. Se produce un incremento **interanual del 19,04%, 2.428 desempleados/as más** respecto al mismo mes del año anterior.

El paro ha descendido entre los hombres (-1%) y entre las mujeres (-0,5%). En los últimos doce meses ha aumentado más entre hombres (un 23,2%) que entre mujeres (un 16,6%). Por sexo, **las mujeres suponen el 62% del total** del desempleo en el municipio.

Por edad, **el paro ha descendido entre los de 25 a 44 años**, con 186 desempleados/as menos (-2,9%) **y entre los mayores de 45**, con 23 menos (-0,3%). **Ha aumentado entre los menores de 25 años**, con 101 desempleados/as más (+6,8%). Los **mayores de 45 años representan cerca de la mitad del total de desempleados/as** (48,6%).

Por sectores, **el paro desciende en los servicios**, con **144 personas desempleadas menos**, agrupa al 77,3% del total de desempleados/as; **en la construcción**, con 24 desempleados menos, supone el 7,5% respecto del total y en la agricultura (-3). **En el grupo de personas sin empleo anterior aumenta (+62)**, que representa al 6,3% de los/as desempleados/as; **y también en la industria**, con 1 desempleado más, supone el 8,5% del paro registrado.

Según el tiempo de permanencia en el desempleo, **el paro desciende entre las personas que llevan desempleadas menos de 12 meses** (436 menos) **y aumenta entre las de más de 12 meses inscritas** o de larga duración (328 más). **El desempleo de larga duración representa el 42,5% del total.**

Por nacionalidad, **el paro registrado ha descendido entre la población española**, con 147 desempleados menos **y aumentado entre la población extranjera**, con 39 desempleados más. Ésta última representa en el mes de septiembre **el 15% del total** (2.283 personas desempleadas).

En Fuenlabrada se encontraban inscritas **563 personas demandantes de empleo que declaraban algún tipo de discapacidad** (física, intelectual, enfermedad mental, sensorial o del lenguaje), que representa **el 3,68% del total** (datos de agosto 2020).

¹ Las personas afectadas por ERTE/ERE's no son consideradas como desempleadas a efectos estadísticos. A finales de agosto había **11.331 personas residentes en Fuenlabrada** en esta situación, el 3,5% del total de afectados por ERTE/EREs en el conjunto de la Comunidad de Madrid.

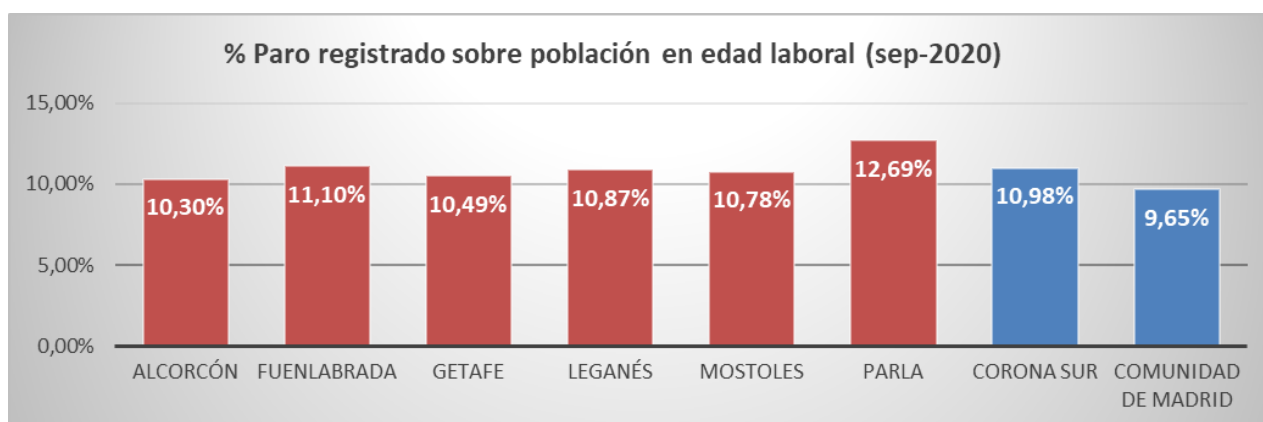
**TABLA PARO REGISTRADO FUENLABRADA
SEPTIEMBRE**

	DATOS ABSOLUTOS MES	VARIACIONES			
		MES ANTERIOR		INTERANUAL (1)	
		ABSOLUTA	RELATIVA	ABSOLUTA	RELATIVA
TOTAL	15.182	-108	-0,71%	2.428	19,04%
Sexo					
Hombres	5.768	-59	-1,01%	1.087	23,22%
Mujeres	9.414	-49	-0,52%	1.341	16,61%
Edades					
Menores 25 años	1.589	101	6,79%	246	18,32%
25 - 44 años	6.215	-186	-2,91%	1.236	24,82%
Mayores 45 años	7.378	-23	-0,31%	946	14,71%
Sectores de actividad					
Agricultura	78	-3	-3,70%	18	30,00%
Industria	1.285	1	0,08%	169	15,14%
Construcción	1.132	-24	-2,08%	161	16,58%
Servicios	11.731	-144	-1,21%	2.051	21,19%
Sin empleo ant.	956	62	6,94%	29	3,13%
Tiempo desempleo					
Menos 12 meses	8.730	-436	-4,76%	1.051	13,69%
Más 12 meses (PLD)	6.452	328	5,36%	1.377	27,13%
Nacionalidad					
Española	12.899	-147	-1,13%	1.752	15,72%
Extranjera	2.283	39	1,74%	676	42,07%

Fuente: elaboración propia a partir de datos del Servicio Público de Empleo de la Comunidad de Madrid

Comparativa Municipios de la Zona Sur y la Comunidad de Madrid:

Fuenlabrada es el segundo municipio de la Comunidad, tras Madrid capital, **en número de personas desempleadas**, con el 3,6% del total de paro registrado en la Comunidad de Madrid. Si bien, **la tasa de paro en relación a la población en edad laboral** (16-64 años), nuestro municipio (con el 11,1%) está situado **en la media de los grandes municipios de la corona sur** (11%) y 1,4 puntos por encima de la media del conjunto de la Comunidad de Madrid (9,7%).



El paro femenino en Fuenlabrada está por encima de la media en la corona Sur (59,9%) y del conjunto de la Comunidad de Madrid (57,9%), con un **62% de paro de mujeres**.

TABLA PARO GRANDES MUNICIPIOS ZONA SUR

Septiembre 2020

(Datos por sexo)

	Población en edad laboral (1)	Desempleo Total	%	Hombres	Mujeres	% paro femenino
Alcorcón	104.898	10.809	10,30%	4.426	6.383	59,1%
Fuenlabrada	136.769	15.182	11,10%	5.768	9.414	62,0%
Getafe	117.478	12.326	10,49%	4.951	7.375	59,8%
Leganés	118.127	12.842	10,87%	5.274	7.568	58,9%
Móstoles	135.361	14.588	10,78%	6.069	8.519	58,4%
Parla	87.454	11.099	12,69%	4.355	6.744	60,8%
Total corona Sur	700.087	76.846	10,98%	30.843	46.003	59,9%
Total Com. Madrid	4.397.071	424.411	9,65%	178.685	245.726	57,9%

Fuente: elaboración propia a partir de datos del Servicio Público de Empleo de la Comunidad de Madrid

(1) Población en edad de trabajar (16-64 años). INE. Padrón Continuo a 1 de enero de 2019.

En la variación mensual, **el paro en Fuenlabrada** ha descendido un 1,1%, algo más que **la media de los municipios del Sur** (-0,58%) y menos que la media de la Comunidad de Madrid (-1,25%). **En la variación interanual, el incremento ha sido de +19%.**

TABLA PARO GRANDES MUNICIPIOS ZONA SUR

Septiembre 2020

(Variaciones mensual y anual)

	Desempleo Total	Variación mensual	% variación mensual	Variación anual	% variación anual
Alcorcón	10.809	-118	-1,08%	1.785	19,8%
Fuenlabrada	15.182	-108	-0,71%	2.428	19,0%
Getafe	12.326	-99	-0,80%	2.441	24,7%
Leganés	12.842	-15	-0,12%	1.868	17,0%
Móstoles	14.588	-25	-0,17%	2.246	18,2%
Parla	11.099	-80	-0,72%	1.987	21,8%
Total corona Sur	76.846	-445	-0,58%	12.755	19,9%
Total Com. Madrid	424.411	-5.387	-1,25%	81.895	23,9%

Fuente: elaboración propia a partir de datos del Servicio Público de Empleo de la Comunidad de Madrid

Fuenlabrada, con un 15%, **cuenta con la tasa de demandantes extranjeros más baja de toda la zona sur** (19,2%) y por debajo de la media del conjunto de la Comunidad de Madrid (18,2%):

TABLA PARO GRANDES MUNICIPIOS ZONA SUR

Septiembre 2020

(Datos por nacionalidad)

	Desempleo Total	Española	Extranjera	% paro extranjeros
Alcorcón	10.809	8.917	1.892	17,5%
Fuenlabrada	15.182	12.899	2.283	15,0%
Getafe	12.326	9.640	2.686	21,8%
Leganés	12.842	10.646	2.196	17,1%
Móstoles	14.588	12.049	2.539	17,4%
Parla	11.099	7.977	3.122	28,1%
Total corona Sur	76.846	62.128	14.718	19,2%
Total Com. Madrid	424.411	347.068	77.343	18,2%

Fuente: elaboración propia a partir de datos del Servicio Público de Empleo de la Comunidad de Madrid

Contrataciones

En septiembre, **la contratación en las empresas con centros de trabajo en Fuenlabrada ha aumentado un 47,3%** respecto al mes anterior (1.214 contratos más), **registrándose un total de 3.779 contratos** (1.969 hombres y 1.810 mujeres). La **variación interanual en la contratación** presenta un **descenso del 17,4%** (797 contratos menos que en el mismo mes del año anterior).

Por grupos de edad, destaca el de 25 a 44 años con el 55,4% del total de contratos (2.093 contratos), seguido de los mayores de 44 años, con el 25,9% (980 contratos) y los menores de 25 años, con el 18,7% (706 contratos).

El 84,7% del total de los contratos son de carácter temporal (3.199 contratos) y **han aumentado** en este último mes **un 44,6%** (987 contratos más). En comparación con el **año anterior, la contratación temporal ha descendido un 12,6%** (463 contratos menos). Por otra parte, **el 15,3% del total son indefinidos** (580 contratos), lo que supone **un aumento del 64,3% mensual** (227 contratos más), **y en la comparativa anual se registra un descenso del 36,5%** (334 contratos indefinidos menos).

El 40,6% de los contratos realizados lo fueron **a tiempo parcial y el 26,4% con una duración inferior a 30 días.**

La contratación en septiembre **aumentó en los servicios**, con 950 contratos más (+49,3%), **sigue siendo el que mayor contratación registra; en la industria**, con 222 contratos más (+54,7%) **y en la construcción**, con 43 contratos más (+18,9%).

Entre las **actividades económicas con mayores volúmenes de contratación**, se pueden destacar las siguientes:

Actividad Económica	Nº Contratos			% s/ total
	Indef.	Temp.	Total	
Comercio Por Mayor y Menor; Rep. Vehículos	205	502	707	18,7%
Industria Manufacturera	57	549	606	16,0%
Act. Administrativas y Servicio Auxiliar	28	559	587	15,5%
Educación	69	351	420	11,1%
Act. Sanitarias y de Servicios Sociales	11	369	380	10,1%
Construcción	48	223	271	7,2%
Hostelería	79	165	244	6,5%
Transporte y Almacenamiento	14	169	183	4,8%
Información y Comunicaciones	7	97	104	2,8%
Act. Profesionales, Científica y Técnica	15	60	75	2,0%

Fuente: elaboración propia a partir de datos del Servicio Público de Empleo de la Comunidad de Madrid

TOTAL	SEXO Y EDAD								SECTORES				
	HOMBRES				MUJERES				AGRICUL- TURA	INDUSTRIA	CONS- TRUCCION	SERVICIOS	S/E ANTERIOR
	<25	25-44	>=45	TOTAL	<25	25-44	>=45	TOTAL					
15.182	820	2.376	2.572	5.768	769	3.839	4.806	9.414	78	1.285	1.132	11.731	956

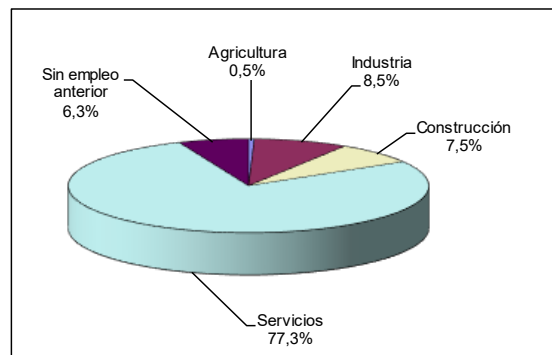
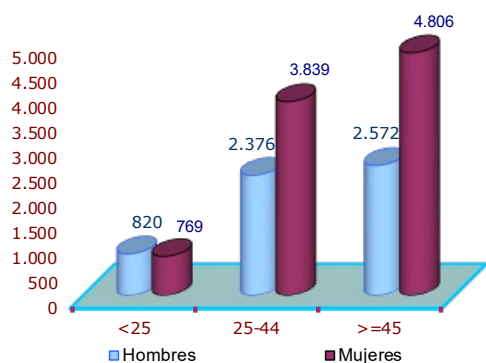
Parados por sexo y edad

	Parados registrados			%		
	Total	Hombres	Mujeres	Total	Hombres	Mujeres
Total	15.182	5.768	9.414	100,0%	38,0%	62,0%
<25	1.589	820	769	10,5%	5,4%	5,1%
25-44	6.215	2.376	3.839	40,9%	15,7%	25,3%
>=45	7.378	2.572	4.806	48,6%	16,9%	31,7%

Parados por sector del empleo anterior

Sector	Paro registrado	
	Total	%
Total	15182	100,0%
Agricultura	78	0,5%
Industria	1.285	8,5%
Construcción	1.132	7,5%
Servicios	11.731	77,3%
Sin empleo anterior	956	6,3%

PARO REGISTRADO POR SEXO Y EDAD



3,6%	Tasa paro registrado/ total paro registrado Comunidad Madrid	62,0%	Tasa paro femenino
15,0%	% Extranjeros/ total paro registrado Fuenlabrada	42,5%	Tasa paro de larga duración (más 12 meses)

Fuente: Servicio Público de Empleo. Comunidad de Madrid

Elabora: Observatorio Local de Empleo
Área de Estudios, Proyectos y Calidad

Elaboración y redacción:

Juan Bernete García

Observatorio Local de Empleo Fuenlabrada
Área de Estudios, Proyectos y Calidad
CIFE. Ayuntamiento de Fuenlabrada

Tfn: 91 606 25 12 (ext. 6525)
e-mail: cife.observatorio@ayto-fuenlabrada.es