



Ayuntamiento de
FUENLABRADA
Concejalía de Desarrollo Económico,
Empleo, Comercio e Industria

INFORME

PARO y CONTRATOS REGISTRADOS *en FUENLABRADA. Octubre 2020*



Observatorio
LOCAL
de Empleo

Paro registrado (octubre 2020)

El número de desempleados/as en Fuenlabrada se sitúa en 15.413 (5.887 hombres y 9.526 mujeres), por lo que en el mes de octubre **ha aumentado en 231 personas¹**, un incremento del 1,52%, con respecto al mes anterior. Se produce un incremento **interanual del 19,33%, 2.497 desempleados/as más** respecto al mismo mes del año anterior.

El paro ha aumentado entre los hombres (+2,1%) y entre las mujeres (+1,2%). En los últimos doce meses ha aumentado más entre hombres (un 22,2%) que entre mujeres (un 17,6%). Por sexo, **las mujeres suponen el 61,8% del total** del desempleo en el municipio.

Por edad, **el paro ha aumentado entre los mayores de 45**, con 125 desempleados/as más (+1,7%); **entre los menores de 25 años**, con 65 desempleados/as más (+4,1%) **y entre los de 25 a 44 años**, con 41 más (+0,7%). Los **mayores de 45 años representan cerca de la mitad del total de desempleados/as (48,7%)**.

Por sectores, **el paro aumenta en los servicios**, con **168 personas desempleadas más**, agrupa al 77,2% del total de desempleados/as; **en la industria**, con 37 desempleados más, supone el 8,6% del paro registrado; **en la construcción**, con 1 desempleado más, supone el 7,4% respecto del total; en la agricultura (+6) **y en el grupo de personas sin empleo anterior (+19)**, que representa al 6,3% de los/as desempleados/as.

Según el tiempo de permanencia en el desempleo, **el paro desciende entre las personas que llevan desempleadas menos de 12 meses (64 menos) y aumenta entre las de más de 12 meses inscritas o de larga duración (295 más)**. **El desempleo de larga duración representa el 43,8% del total**.

Por nacionalidad, **el paro registrado ha aumentado entre la población española**, con 151 desempleados más **y entre la población extranjera**, con 80 desempleados más. Ésta última representa en el mes de octubre **el 15,3% del total (2.363 personas desempleadas)**.

En Fuenlabrada se encontraban inscritas **579 personas demandantes de empleo que declaraban algún tipo de discapacidad** (física, intelectual, enfermedad mental, sensorial o del lenguaje), que representa **el 3,76% del total** (datos de octubre 2020).

¹ Las personas afectadas por ERTE/ERE's no son consideradas como desempleadas a efectos estadísticos. A finales de septiembre había **8.053 personas residentes en Fuenlabrada** en esta situación, el 3,3% del total de afectados por ERTE/EREs en el conjunto de la Comunidad de Madrid.

**TABLA PARO REGISTRADO FUENLABRADA
OCTUBRE**

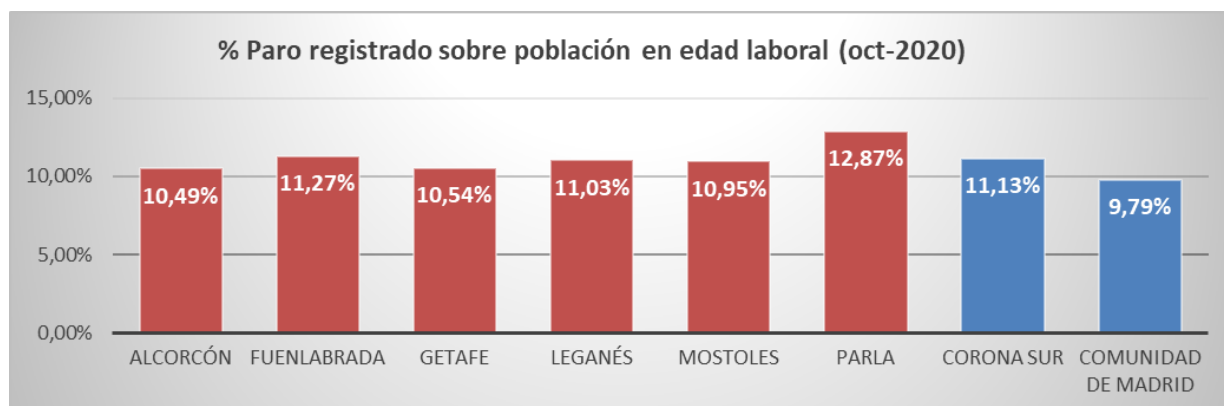
	DATOS ABSOLUTOS MES	VARIACIONES			
		MES ANTERIOR		INTERANUAL (1)	
		ABSOLUTA	RELATIVA	ABSOLUTA	RELATIVA
TOTAL	15.413	231	1,52%	2.497	19,33%
Sexo					
Hombres	5.887	119	2,06%	1.071	22,24%
Mujeres	9.526	112	1,19%	1.426	17,60%
Edades					
Menores 25 años	1.654	65	4,09%	302	22,34%
25 - 44 años	6.256	41	0,66%	1.236	24,62%
Mayores 45 años	7.503	125	1,69%	959	14,65%
Sectores de actividad					
Agricultura	84	6	7,69%	19	29,23%
Industria	1.322	37	2,88%	180	15,76%
Construcción	1.133	1	0,09%	152	15,49%
Servicios	11.899	168	1,43%	2.067	21,02%
Sin empleo ant.	975	19	1,99%	79	8,82%
Tiempo desempleo					
Menos 12 meses	8.666	-64	-0,73%	802	10,20%
Más 12 meses (PLD)	6.747	295	4,57%	1.695	33,55%
Nacionalidad					
Española	13.050	151	1,17%	1.798	15,98%
Extranjera	2.363	80	3,50%	699	42,01%

(1) Respecto al mismo mes del año anterior

Fuente: elaboración propia a partir de datos del Servicio Público de Empleo de la Comunidad de Madrid

Comparativa Municipios de la Zona Sur y la Comunidad de Madrid:

Fuenlabrada es el segundo municipio de la Comunidad, tras Madrid capital, en número de personas desempleadas, con el 3,6% del total de paro registrado en la Comunidad de Madrid. Si bien, la tasa de paro en relación a la población en edad laboral (16-64 años), nuestro municipio (con el 11,3%) está situado en la media de los grandes municipios de la corona sur (11,1%) y 1,5 puntos por encima de la media del conjunto de la Comunidad de Madrid (9,8%).



El paro femenino en Fuenlabrada está por encima de la media en la corona Sur (59,7%) y del conjunto de la Comunidad de Madrid (57,7%), con un **61,8% de paro de mujeres**.

TABLA PARO GRANDES MUNICIPIOS ZONA SUR

Octubre 2020

(Datos por sexo)

	Población en edad laboral (1)	Desempleo Total	%	Hombres	Mujeres	% paro femenino
Alcorcón	104.898	11.008	10,49%	4.556	6.452	58,6%
Fuenlabrada	136.769	15.413	11,27%	5.887	9.526	61,8%
Getafe	117.478	12.384	10,54%	5.007	7.377	59,6%
Leganés	118.127	13.032	11,03%	5.356	7.676	58,9%
Móstoles	135.361	14.825	10,95%	6.174	8.651	58,4%
Parla	87.454	11.255	12,87%	4.406	6.849	60,9%
Total corona Sur	700.087	77.917	11,13%	31.386	46.531	59,7%
Total Com. Madrid	4.397.071	430.408	9,79%	181.917	248.491	57,7%

Fuente: elaboración propia a partir de datos del Servicio Público de Empleo de la Comunidad de Madrid

(1) Población en edad de trabajar (16-64 años). INE. Padrón Continuo a 1 de enero de 2019.

En la variación mensual, **el paro en Fuenlabrada** ha aumentado un 1,5%, algo más que **la media de los municipios del Sur** (+1,4%) y que la media de la Comunidad de Madrid (+1,4%). **En la variación interanual, el incremento ha sido de +19,3%.**

TABLA PARO GRANDES MUNICIPIOS ZONA SUR

Octubre 2020

(Variaciones mensual y anual)

	Desempleo Total	Variación mensual	% variación mensual	Variación anual	% variación anual
Alcorcón	11.008	199	1,84%	1.960	21,7%
Fuenlabrada	15.413	231	1,52%	2.497	19,3%
Getafe	12.384	58	0,47%	2.441	24,5%
Leganés	13.032	190	1,48%	1.956	17,7%
Móstoles	14.825	237	1,62%	2.496	20,2%
Parla	11.255	156	1,41%	1.928	20,7%
Total corona Sur	77.917	1.071	1,39%	13.278	20,5%
Total Com. Madrid	430.408	5.997	1,41%	84.422	24,4%

Fuente: elaboración propia a partir de datos del Servicio Público de Empleo de la Comunidad de Madrid

Fuenlabrada, con un 15,3%, **cuenta con la tasa de demandantes extranjeros más baja de toda la zona sur** (19,5%) y por debajo de la media del conjunto de la Comunidad de Madrid (18,6%):

TABLA PARO GRANDES MUNICIPIOS ZONA SUR

Octubre 2020

(Datos por nacionalidad)

	Desempleo Total	Española	Extranjera	% paro extranjeros
Alcorcón	11.008	9.061	1.947	17,7%
Fuenlabrada	15.413	13.050	2.363	15,3%
Getafe	12.384	9.652	2.732	22,1%
Leganés	13.032	10.731	2.301	17,7%
Móstoles	14.825	12.236	2.589	17,5%
Parla	11.255	8.028	3.227	28,7%
Total corona Sur	77.917	62.758	15.159	19,5%
Total Com. Madrid	430.408	350.375	80.033	18,6%

Fuente: elaboración propia a partir de datos del Servicio Público de Empleo de la Comunidad de Madrid

Contrataciones

En octubre, **la contratación en las empresas con centros de trabajo en Fuenlabrada ha aumentado un 2%** respecto al mes anterior (76 contratos más), **registrándose un total de 3.855 contratos** (2.027 hombres y 1.828 mujeres). La **variación interanual en la contratación** presenta un **descenso del 4,9%** (199 contratos menos que en el mismo mes del año anterior).

Por grupos de edad, destaca el de 25 a 44 años con el 55,7% del total de contratos (2.148 contratos), seguido de los mayores de 44 años, con el 24% (924 contratos) y los menores de 25 años, con el 20,3% (783 contratos).

El 85,8% del total de los contratos son de carácter temporal (3.306 contratos) y **han aumentado** en este último mes **un 3,2%** (107 contratos más). En comparación con el **año anterior, la contratación temporal ha aumentado un 1,3%** (42 contratos más). Por otra parte, **el 14,2% del total son indefinidos** (549 contratos), lo que supone **un descenso del 5,3% mensual** (31 contratos menos), **y en la comparativa anual se registra un descenso del 30,5%** (241 contratos indefinidos menos).

El 41,7% de los contratos realizados lo **fueron a tiempo parcial y el 29,7% con una duración inferior a 30 días.**

La contratación en octubre **aumentó en la construcción**, con 52 contratos más (+19,2%); **en la industria**, con 31 contratos más (+4,9%) **y descendió en los servicios**, con 5 contratos menos (-0,2%), aunque **sigue siendo el que mayor contratación registra.**

Entre las **actividades económicas con mayores volúmenes de contratación**, se pueden destacar las siguientes:

Actividad Económica	Nº Contratos			% s/ total
	Indef.	Temp.	Total	
Act. Administrativas y Servicio Auxiliar	33	587	620	16,1%
Comercio Por Mayor y Menor; Rep. Vehículos	161	434	595	15,4%
Industria Manufacturera	60	508	568	14,7%
Act. Sanitarias y de Servicios Sociales	6	493	499	12,9%
Construcción	83	240	323	8,4%
Educación	32	258	290	7,5%
Hostelería	52	151	203	5,3%
Transporte y Almacenamiento	13	181	194	5,0%
Act. Artísticas, Recreativas y Entretenimiento	59	85	144	3,7%
Información y Comunicaciones	6	122	128	3,3%

Fuente: elaboración propia a partir de datos del Servicio Público de Empleo de la Comunidad de Madrid

TOTAL	SEXO Y EDAD								SECTORES				
	HOMBRES				MUJERES				AGRICULTURA	INDUSTRIA	CONSTRUCCION	SERVICIOS	S/E ANTERIOR
	<25	25-44	>=45	TOTAL	<25	25-44	>=45	TOTAL					
15.413	860	2.414	2.613	5.887	794	3.842	4.890	9.526	84	1.322	1.133	11.899	975

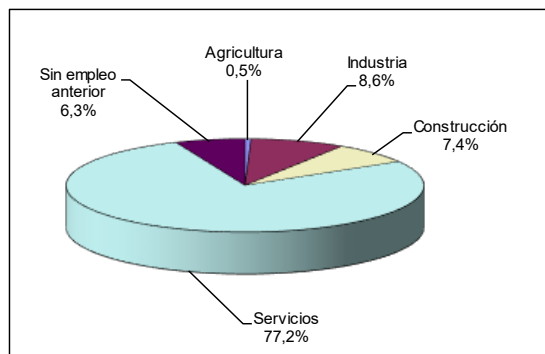
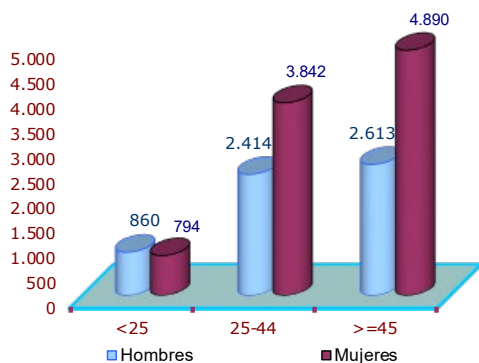
Parados por sexo y edad

	Parados registrados			%		
	Total	Hombres	Mujeres	Total	Hombres	Mujeres
Total	15.413	5.887	9.526	100,0%	38,2%	61,8%
<25	1.654	860	794	10,7%	5,6%	5,2%
25-44	6.256	2.414	3.842	40,6%	15,7%	24,9%
>=45	7.503	2.613	4.890	48,7%	17,0%	31,7%

Parados por sector del empleo anterior

Sector	Paro registrado	
	Total	%
Total	15413	100,0%
Agricultura	84	0,5%
Industria	1.322	8,6%
Construcción	1.133	7,4%
Servicios	11.899	77,2%
Sin empleo anterior	975	6,3%

PARO REGISTRADO POR SEXO Y EDAD



3,6%	Tasa paro registrado/ total paro registrado Comunidad Madrid	61,8%	Tasa paro femenino
15,3%	% Extranjeros/ total paro registrado Fuenlabrada	43,8%	Tasa paro de larga duración (más 12 meses)

Fuente: Servicio Público de Empleo. Comunidad de Madrid

Elabora: Observatorio Local de Empleo
Área de Estudios, Proyectos y Calidad

Elaboración y redacción:

Juan Bernete García

Observatorio Local de Empleo Fuenlabrada
Área de Estudios, Proyectos y Calidad
CIFE. Ayuntamiento de Fuenlabrada

Tfn: 91 606 25 12 (ext. 6525)
e-mail: cife.observatorio@ayto-fuenlabrada.es