

INFORME

PARO y CONTRATOS REGISTRADOS *en FUENLABRADA. Diciembre 2020*



Observatorio
LOCAL
de Empleo

Paro registrado (diciembre 2020)

El número de desempleados/as en Fuenlabrada se sitúa en 15.353 (5.927 hombres y 9.426 mujeres), por lo que en el mes de diciembre **ha aumentado en 104 personas¹**, un incremento del 0,7%, con respecto al mes anterior. Se produce un incremento **interanual del 22,6%, 2.826 desempleados/as más** respecto al mismo mes del año anterior.

El paro ha aumentado entre los hombres (+1,7%) y entre las mujeres (+0,1%). En los últimos doce meses ha aumentado más entre hombres (un 24,2%) que entre mujeres (un 21,5%). Por sexo, **las mujeres suponen el 61,4% del total** del desempleo en el municipio.

Por edad, **el paro ha aumentado entre los mayores de 45**, con 110 desempleados/as más (+1,5%) **y entre los de 25 a 44 años**, con 20 más (+0,3%); **Ha descendido entre los menores de 25 años**, con 26 desempleados/as menos (-1,6%). Los **mayores de 45 años representan cerca de la mitad del total de desempleados/as (49,5%)**.

Por sectores, **el paro aumenta en los servicios**, con **19 personas desempleadas más**, agrupa al 76,6% del total de desempleados/as; **en la industria**, con 20 desempleados más, supone el 8,5% del paro registrado; **en la construcción**, con 63 desempleados más, supone el 5,4% respecto del total **y en el grupo de personas sin empleo anterior (+5)**, que representa al 6,5% de los/as desempleados/as. **Desciende** en agricultura (-3).

Según el tiempo de permanencia en el desempleo, **el paro desciende entre las personas que llevan desempleadas menos de 12 meses (113 menos) y aumenta entre las de más de 12 meses inscritas o de larga duración (217 más)**. **El desempleo de larga duración representa el 46,2% del total**.

Por nacionalidad, **el paro registrado ha aumentado entre la población española**, con 96 desempleados más **y entre la población extranjera**, con 8 desempleados más. Ésta última representa en el mes de diciembre **el 15,6% del total (2.395 personas desempleadas)**.

En Fuenlabrada se encontraban inscritas **579 personas demandantes de empleo que declaraban algún tipo de discapacidad** (física, intelectual, enfermedad mental, sensorial o del lenguaje), que representa **el 3,76% del total** (datos de octubre 2020).

¹ Las personas afectadas por ERTE/ERE's no son consideradas como desempleadas a efectos estadísticos. A finales de diciembre había **4.414 personas residentes en Fuenlabrada** en esta situación, el 2,9% del total de afectados por ERTE/EREs en el conjunto de la Comunidad de Madrid.

**TABLA PARO REGISTRADO FUENLABRADA
DICIEMBRE**

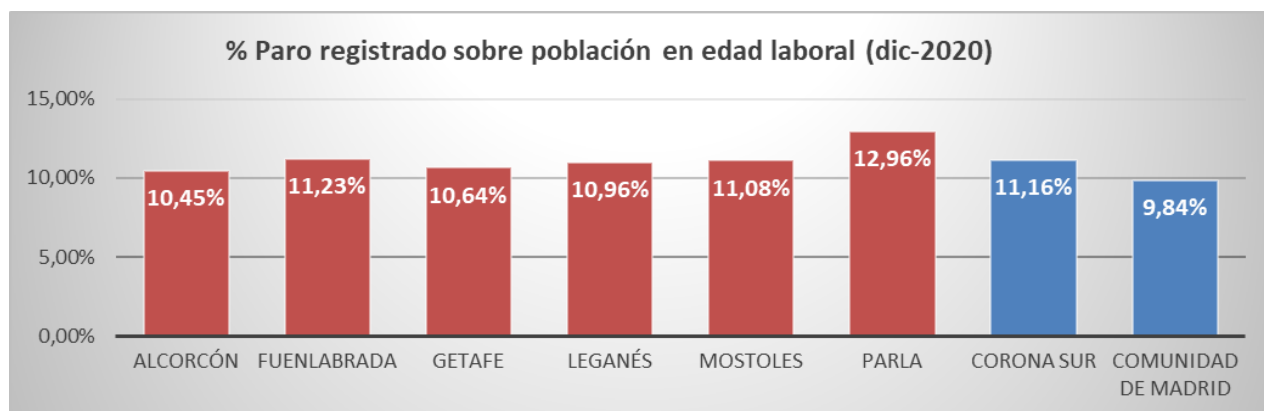
	DATOS ABSOLUTOS MES	VARIACIONES			
		MES ANTERIOR		INTERANUAL (1)	
		ABSOLUTA	RELATIVA	ABSOLUTA	RELATIVA
TOTAL	15.353	104	0,68%	2.826	22,56%
Sexo					
Hombres	5.927	97	1,66%	1.156	24,23%
Mujeres	9.426	7	0,07%	1.670	21,53%
Edades					
Menores 25 años	1.591	-26	-1,61%	481	43,33%
25 - 44 años	6.166	20	0,33%	1.285	26,33%
Mayores 45 años	7.596	110	1,47%	1.060	16,22%
Sectores de actividad					
Agricultura	76	-3	-3,80%	16	26,67%
Industria	1.299	20	1,56%	172	15,26%
Construcción	1.228	63	5,41%	139	12,76%
Servicios	11.759	19	0,16%	2.295	24,25%
Sin empleo ant.	991	5	0,51%	204	25,92%
Tiempo desempleo					
Menos 12 meses	8.265	-113	-1,35%	817	10,97%
Más 12 meses (PLD)	7.088	217	3,16%	2.009	39,56%
Nacionalidad					
Española	12.958	96	0,75%	2.058	18,88%
Extranjera	2.395	8	0,34%	768	47,20%

(1) Respecto al mismo mes del año anterior

Fuente: elaboración propia a partir de datos del Servicio Público de Empleo de la Comunidad de Madrid

Comparativa Municipios de la Zona Sur y la Comunidad de Madrid:

Fuenlabrada es el segundo municipio de la Comunidad, tras Madrid capital, en número de personas desempleadas, con el 3,5% del total de paro registrado en la Comunidad de Madrid. Si bien, la tasa de paro en relación a la población en edad laboral (16-64 años), nuestro municipio (con el 11,23%) está situado en la media de los grandes municipios de la corona sur (11,16%) y 1,4 puntos por encima de la media del conjunto de la Comunidad de Madrid (9,84%).



El paro femenino en Fuenlabrada está por encima de la media en la corona Sur (59,3%) y del conjunto de la Comunidad de Madrid (57,3%), con un **61,4% de paro de mujeres**.

TABLA PARO GRANDES MUNICIPIOS ZONA SUR

Diciembre 2020

(Datos por sexo)

	Población en edad laboral (1)	Desempleo Total	%	Hombres	Mujeres	% paro femenino
Alcorcón	104.898	10.957	10,45%	4.535	6.422	58,6%
Fuenlabrada	136.769	15.353	11,23%	5.927	9.426	61,4%
Getafe	117.478	12.500	10,64%	5.150	7.350	58,8%
Leganés	118.127	12.951	10,96%	5.366	7.585	58,6%
Móstoles	135.361	15.004	11,08%	6.320	8.684	57,9%
Parla	87.454	11.337	12,96%	4.503	6.834	60,3%
Total corona Sur	700.087	78.102	11,16%	31.801	46.301	59,3%
Total Com. Madrid	4.397.071	432.516	9,84%	184.826	247.690	57,3%

Fuente: elaboración propia a partir de datos del Servicio Público de Empleo de la Comunidad de Madrid

(1) Población en edad de trabajar (16-64 años). INE. Padrón Continuo a 1 de enero de 2019.

En la variación mensual, **el paro en Fuenlabrada** ha descendido un 0,68%, **en la media de los municipios del Sur** (-0,7%) y que la media de la Comunidad de Madrid (-0,63%). **En la variación interanual, el incremento ha sido de +22,6%.**

TABLA PARO GRANDES MUNICIPIOS ZONA SUR

Diciembre 2020

(Variaciones mensual y anual)

	Desempleo Total	Variación mensual	% variación mensual	Variación anual	% variación anual
Alcorcón	10.957	39	0,36%	2.074	23,3%
Fuenlabrada	15.353	104	0,68%	2.826	22,6%
Getafe	12.500	186	1,51%	2.890	30,1%
Leganés	12.951	-45	-0,35%	2.269	21,2%
Móstoles	15.004	137	0,92%	2.898	23,9%
Parla	11.337	120	1,07%	2.057	22,2%
Total corona Sur	78.102	541	0,70%	15.014	23,8%
Total Com. Madrid	432.516	2.720	0,63%	93.184	27,5%

Fuente: elaboración propia a partir de datos del Servicio Público de Empleo de la Comunidad de Madrid

Fuenlabrada, con un 15,6%, **cuenta con la tasa de demandantes extranjeros más baja de toda la zona sur** (19,9%) y por debajo de la media del conjunto de la Comunidad de Madrid (19%):

TABLA PARO GRANDES MUNICIPIOS ZONA SUR

Diciembre 2020

(Datos por nacionalidad)

	Desempleo Total	Española	Extranjera	% paro extranjeros
Alcorcón	10.957	8.981	1.976	18,0%
Fuenlabrada	15.353	12.958	2.395	15,6%
Getafe	12.500	9.709	2.791	22,3%
Leganés	12.951	10.597	2.354	18,2%
Móstoles	15.004	12.313	2.691	17,9%
Parla	11.337	8.000	3.337	29,4%
Total corona Sur	78.102	62.558	15.544	19,9%
Total Com. Madrid	432.516	350.309	82.207	19,0%

Fuente: elaboración propia a partir de datos del Servicio Público de Empleo de la Comunidad de Madrid

Contrataciones

En diciembre, **la contratación en las empresas con centros de trabajo en Fuenlabrada ha descendido un 2,8%** respecto al mes anterior (84 contratos menos), **registrándose un total de 2.899 contratos** (1.454 hombres y 1.445 mujeres). La **variación interanual en la contratación** presenta un **descenso del 4,6%** (141 contratos menos que en el mismo mes del año anterior).

Por grupos de edad, destaca el de 25 a 44 años con el 54,8% del total de contratos (1.589 contratos), seguido de los menores de 25 años, con el 24,1% (699 contratos) y los mayores de 44 años, con el 21,1% (611 contratos).

El 86,6% del total de los contratos son de carácter temporal (2.511 contratos) y **han descendido** en este último mes **un 3,2%** (82 contratos menos). En comparación con el **año anterior, la contratación temporal ha descendido un 3,9%** (101 contratos menos). Por otra parte, **el 13,4% del total son indefinidos** (388 contratos), lo que supone **un descenso del 0,5% mensual** (2 contratos menos), **y en la comparativa anual se registra un descenso del 9,3%** (40 contratos indefinidos menos).

El 34,6% de los contratos realizados lo **fueron a tiempo parcial y el 34,3% con una duración inferior a 30 días.**

La contratación en diciembre **aumentó en los servicios**, con 107 contratos más (+4,8%), **sigue siendo el que mayor contratación registra; descendió en la industria**, con 120 contratos menos (-20,8%) **y en la construcción**, con 74 contratos menos (-39,2%).

Entre las **actividades económicas con mayores volúmenes de contratación**, se pueden destacar las siguientes:

Actividad Económica	Nº Contratos			% s/ total
	Indef.	Temp.	Total	
Comercio Por Mayor y Menor; Rep. Vehículos	108	480	588	20,3%
Act. Administrativas y Servicio Auxiliar	11	560	571	19,7%
Industria Manufacturera	52	361	413	14,2%
Act. Sanitarias y de Servicios Sociales	34	226	260	9,0%
Transporte y Almacenamiento	11	221	232	8,0%
Hostelería	64	144	208	7,2%
Act. Artísticas, Recreativas y Entretenimiento	7	146	153	5,3%
Construcción	26	89	115	4,0%
Educación	16	88	104	3,6%
Información y Comunicaciones	5	56	61	2,1%

Fuente: elaboración propia a partir de datos del Servicio Público de Empleo de la Comunidad de Madrid

TOTAL	SEXO Y EDAD								SECTORES				
	HOMBRES				MUJERES				AGRICUL- TURA	INDUSTRIA	CONS- TRUCCION	SERVICIOS	S/E ANTERIOR
	<25	25-44	>=45	TOTAL	<25	25-44	>=45	TOTAL					
15.353	839	2.394	2.694	5.927	752	3.772	4.902	9.426	76	1.299	1.228	11.759	991

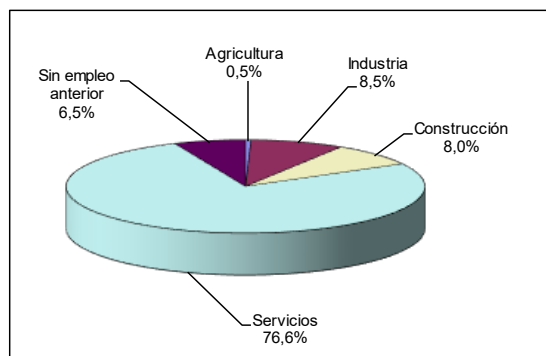
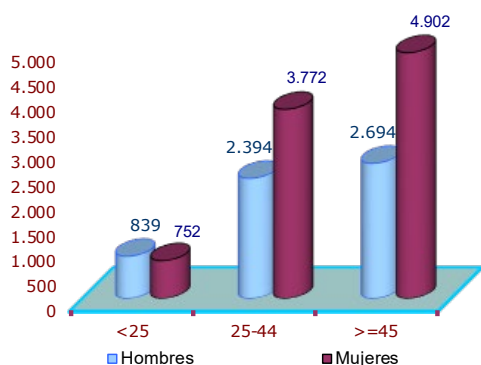
Parados por sexo y edad

	Parados registrados			%		
	Total	Hombres	Mujeres	Total	Hombres	Mujeres
Total	15.353	5.927	9.426	100,0%	38,6%	61,4%
<25	1.591	839	752	10,4%	5,5%	4,9%
25-44	6.166	2.394	3.772	40,2%	15,6%	24,6%
>=45	7.596	2.694	4.902	49,5%	17,5%	31,9%

Parados por sector del empleo anterior

Sector	Paro registrado	
	Total	%
Total	15353	100,0%
Agricultura	76	0,5%
Industria	1.299	8,5%
Construcción	1.228	8,0%
Servicios	11.759	76,6%
Sin empleo anterior	991	6,5%

PARO REGISTRADO POR SEXO Y EDAD



3,6%	Tasa paro registrado/ total paro registrado Comunidad Madrid	61,4%	Tasa paro femenino
15,6%	% Extranjeros/ total paro registrado Fuenlabrada	46,2%	Tasa paro de larga duración (más 12 meses)

Fuente: Servicio Público de Empleo. Comunidad de Madrid

Elabora: Observatorio Local de Empleo
Área de Estudios, Proyectos y Calidad

Elaboración y redacción:

Juan Bernete García

Observatorio Local de Empleo Fuenlabrada
Área de Estudios, Proyectos y Calidad
CIFE. Ayuntamiento de Fuenlabrada

Tfn: 91 606 25 12 (ext. 6525)
e-mail: cife.observatorio@ayto-fuenlabrada.es