



Ayuntamiento de
FUENLABRADA
Concejalía de Desarrollo Económico,
Empleo, Comercio e Industria

INFORME

PARO y CONTRATOS REGISTRADOS en FUENLABRADA. Octubre 2021



Observatorio
LOCAL
de Empleo

Paro registrado (octubre 2021)

El número de desempleados/as en Fuenlabrada se sitúa en 14.409 (5.303 hombres y 9.106 mujeres), por lo que en el mes de octubre **ha aumentado en 92 personas**, un incremento del 0,6%, con respecto al mes anterior. Se produce un descenso **interanual del 6,5%**, **1.004 desempleados/as menos** respecto al mismo mes del año anterior.

El paro ha aumentado entre los hombres (+0,8%) y entre las mujeres (+0,6%). En los últimos doce meses ha descendido más entre hombres (un -9,9%) que entre mujeres (un -4,4%). Por sexo, **las mujeres suponen el 63,2% del total** del desempleo en el municipio.

Por edad, **el paro ha descendido entre los menores de 25 años**, con 1 desempleado menos **y ha aumentado entre los de 25 a 44 años**, con 33 más (+0,6%) **y entre los mayores de 45**, con 60 desempleados/as más (+0,8%). Los **mayores de 45 años representan más de la mitad del total de desempleados/as (51,3%)**.

Por sectores, **el paro desciende en la industria**, con 11 desempleados menos, supone el 8% del paro registrado **y aumenta en los servicios**, con **52 personas desempleadas más**, agrupa al 76,7% del total de desempleados/as; **en la construcción**, con 10 desempleados más, supone el 7,6% respecto del total **y en el grupo de personas sin empleo anterior**, con 36 más y representa al 7,2% de los/as desempleados/as.

Según el tiempo de permanencia en el desempleo, **el paro aumenta entre las personas que llevan desempleadas menos de 12 meses (142 más) y desciende entre las de más de 12 meses inscritas** o de larga duración (50 menos). **El desempleo de larga duración representa ya el 56,6% del total**.

Por nacionalidad, **el paro registrado ha aumentado entre la población española**, con 4 desempleados más **y entre la población extranjera**, con 88 desempleados más. Ésta última representa en el mes de octubre **el 13,7% del total** (1.976 personas desempleadas).

En Fuenlabrada se encontraban inscritas **582 personas demandantes de empleo que declaraban algún tipo de discapacidad** (física, intelectual, enfermedad mental, sensorial o del lenguaje), que representa **el 4,1% del total** (datos de septiembre 2021).

**TABLA PARO REGISTRADO FUENLABRADA
OCTUBRE**

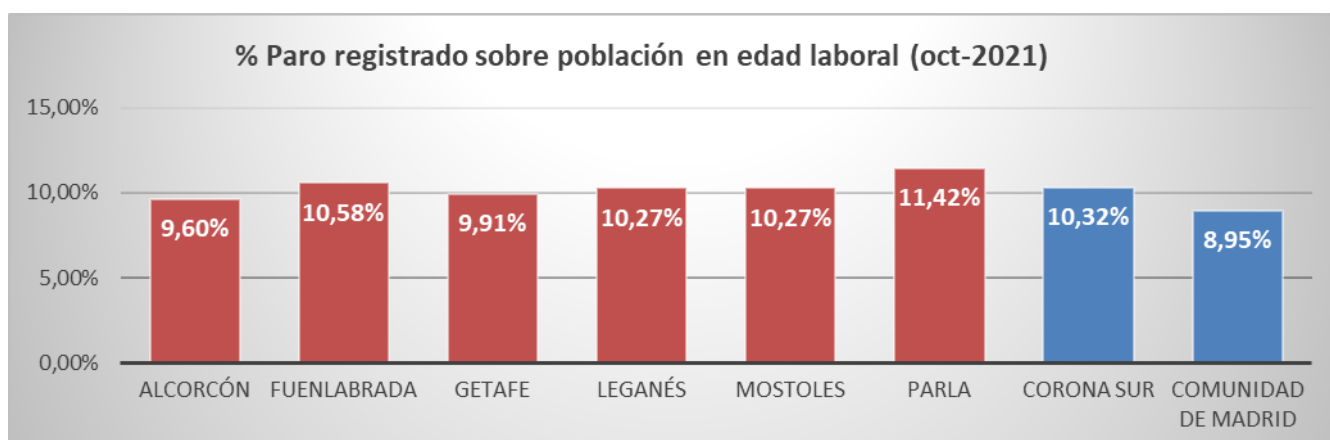
	DATOS ABSOLUTOS MES	VARIACIONES			
		MES ANTERIOR		INTERANUAL (1)	
		ABSOLUTA	RELATIVA	ABSOLUTA	RELATIVA
TOTAL	14.409	92	0,64%	-1.004	-6,51%
Sexo					
Hombres	5.303	40	0,76%	-584	-9,92%
Mujeres	9.106	52	0,57%	-420	-4,41%
Edades					
Menores 25 años	1.386	-1	-0,07%	-268	-16,20%
25 - 44 años	5.638	33	0,59%	-618	-9,88%
Mayores 45 años	7.385	60	0,82%	-118	-1,57%
Sectores de actividad					
Agricultura	82	5	6,49%	-2	-2,38%
Industria	1.148	-11	-0,95%	-174	-13,16%
Construcción	1.096	10	0,92%	-37	-3,27%
Servicios	11.049	52	0,47%	-850	-7,14%
Sin empleo ant.	1.034	36	3,61%	59	6,05%
Tiempo desempleo					
Menos 12 meses	6.260	142	2,32%	-2.406	-27,76%
Más 12 meses (PLD)	8.149	-50	-0,61%	1.402	20,78%
Nacionalidad					
Española	12.433	4	0,03%	-617	-4,73%
Extranjera	1.976	88	4,66%	-387	-16,38%

(1) Respecto al mismo mes del año anterior

Fuente: elaboración propia a partir de datos del Servicio Público de Empleo de la Comunidad de Madrid

Comparativa Municipios de la Zona Sur y la Comunidad de Madrid:

Fuenlabrada es el segundo municipio de la Comunidad, tras Madrid capital, en número de personas desempleadas, con el 3,6% del total de paro registrado en la Comunidad de Madrid. Si bien, la tasa de paro en relación a la población en edad laboral (16-64 años), nuestro municipio (con el 10,6%) está situado en la media de los grandes municipios de la corona sur (10,3%) y 1,6 puntos por encima de la media del conjunto de la Comunidad de Madrid (9%).



El paro femenino en Fuenlabrada está por encima de la media en la corona Sur (61%) y del conjunto de la Comunidad de Madrid (58,8%), con un **63,2% de paro de mujeres**.

TABLA PARO GRANDES MUNICIPIOS ZONA SUR

octubre 2021

(Datos por sexo)

	Población en edad laboral (1)	Desempleo Total	%	Hombres	Mujeres	% paro femenino
Alcorcón	106.271	10.206	9,60%	4.104	6.102	59,8%
Fuenlabrada	136.159	14.409	10,58%	5.303	9.106	63,2%
Getafe	118.431	11.740	9,91%	4.563	7.177	61,1%
Leganés	118.870	12.211	10,27%	4.880	7.331	60,0%
Móstoles	134.779	13.844	10,27%	5.583	8.261	59,7%
Parla	89.795	10.258	11,42%	3.937	6.321	61,6%
Total corona Sur	704.305	72.668	10,32%	28.370	44.298	61,0%
Total Com. Madrid	4.486.885	401.564	8,95%	165.457	236.107	58,8%

Fuente: elaboración propia a partir de datos del Servicio Público de Empleo de la Comunidad de Madrid

(1) Población en edad de trabajar (16-64 años). INE. Padrón Continuo a 1 de enero de 2020.

En la variación mensual, **el paro en Fuenlabrada** ha aumentado un 0,6%, mientras que **la media de los municipios del Sur ha descendido** (-2%) y también en la media de la Comunidad de Madrid (-2,4%). **En la variación interanual, el descenso ha sido de -6,5%.**

TABLA PARO GRANDES MUNICIPIOS ZONA SUR

octubre 2021

(Variaciones mensual y anual)

	Desempleo Total	Variación mensual	% variación mensual	Variación anual	% variación anual
Alcorcón	10.206	-227	-2,18%	-802	-7,3%
Fuenlabrada	14.409	92	0,64%	-1.004	-6,5%
Getafe	11.740	-503	-4,11%	-644	-5,2%
Leganés	12.211	-236	-1,90%	-821	-6,3%
Móstoles	13.844	-338	-2,38%	-981	-6,6%
Parla	10.258	-277	-2,63%	-997	-8,9%
Total corona Sur	72.668	-1.489	-2,01%	-5.249	-6,7%
Total Com. Madrid	401.564	-9.852	-2,39%	-28.844	-6,7%

Fuente: elaboración propia a partir de datos del Servicio Público de Empleo de la Comunidad de Madrid

Fuenlabrada, con un 13,7%, **cuenta con la tasa de demandantes extranjeros más baja de toda la zona sur** (17,5%) y por debajo de la media del conjunto de la Comunidad de Madrid (16,5%):

TABLA PARO GRANDES MUNICIPIOS ZONA SUR

octubre 2021

(Datos por nacionalidad)

	Desempleo Total	Española	Extranjera	% paro extranjeros
Alcorcón	10.206	8.692	1.514	14,8%
Fuenlabrada	14.409	12.433	1.976	13,7%
Getafe	11.740	9.325	2.415	20,6%
Leganés	12.211	10.289	1.922	15,7%
Móstoles	13.844	11.667	2.177	15,7%
Parla	10.258	7.575	2.683	26,2%
Total corona Sur	72.668	59.981	12.687	17,5%
Total Com. Madrid	401.564	335.205	66.359	16,5%

Fuente: elaboración propia a partir de datos del Servicio Público de Empleo de la Comunidad de Madrid

Contrataciones

En octubre, **la contratación en las empresas con centros de trabajo en Fuenlabrada ha descendido en un 5,1%** respecto al mes anterior (256 contratos menos), **registrándose un total de 4.766 contratos** (2.391 hombres y 2.375 mujeres). La **variación interanual en la contratación** presenta un **aumento del 23,6%** (911 contratos más que en el mismo mes del año anterior).

Por grupos de edad, destaca el de 25 a 44 años con el 52,5% del total de contratos (2.504 contratos), seguido de los menores de 25 años, con el 24,4% (1.163 contratos) y los mayores de 44 años, con el 23,1% (1.099 contratos).

El 88% del total de los contratos son de carácter temporal (4.193 contratos) y **han descendido** en este último mes **un 2,5%** (106 contratos menos). En comparación con el **año anterior, la contratación temporal ha aumentado un 26,8%** (887 contratos más). Por otra parte, **el 12% del total son indefinidos** (573 contratos), lo que supone **un descenso del 20,7% mensual** (150 contratos menos), **y en la comparativa anual se registra un incremento del 4,4%** (24 contratos indefinidos más).

El 49% de los contratos realizados lo **fueron a tiempo parcial y el 39,7% con una duración inferior a 30 días.**

La contratación en octubre **aumentó en la industria**, con 62 contratos más (+10,7%) y descendió **en los servicios**, con 222 contratos menos (-5,4%) (**sigue siendo el sector que mayor contratación registra**) y **en la construcción**, con 99 contratos menos (-28%).

Entre las **actividades económicas con mayores volúmenes de contratación**, se pueden destacar las siguientes:

Actividad Económica	Nº Contratos			% s/ total
	Indef.	Temp.	Total	
Comercio Por Mayor y Menor; Rep. Vehículos	165	900	1.065	22,3%
Act. Administrativas y Servicio Auxiliar	22	1031	1.053	22,1%
Industria Manufacturera	69	511	580	12,2%
Hostelería	78	283	361	7,6%
Act. Sanitarias y de Servicios Sociales	13	295	308	6,5%
Transporte y Almacenamiento	25	236	261	5,5%
Construcción	56	199	255	5,4%
Información y Comunicaciones	3	196	199	4,2%
Educación	40	157	197	4,1%
Act. Artísticas, Recreativas y Entretenimiento	26	145	171	3,6%

Fuente: elaboración propia a partir de datos del Servicio Público de Empleo de la Comunidad de Madrid

TOTAL	SEXO Y EDAD								SECTORES				
	HOMBRES				MUJERES				AGRICUL- TURA	INDUSTRIA	CONS- TRUCCION	SERVICIOS	S/E ANTERIOR
	<25	25-44	>=45	TOTAL	<25	25-44	>=45	TOTAL					
14.409	723	2.138	2.442	5.303	663	3.500	4.943	9.106	82	1.148	1.096	11.049	1.034

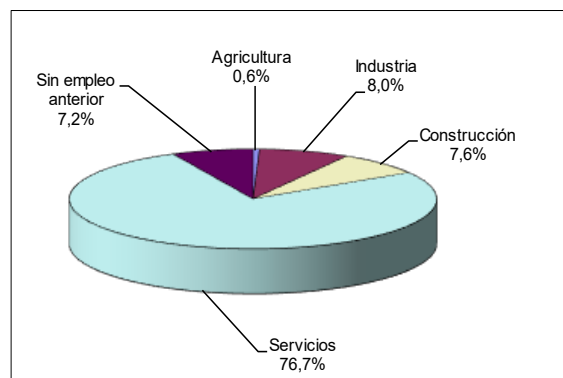
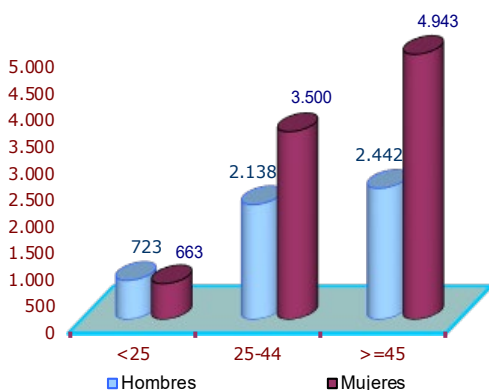
Parados por sexo y edad

	Parados registrados			%		
	Total	Hombres	Mujeres	Total	Hombres	Mujeres
Total	14.409	5.303	9.106	100,0%	36,8%	63,2%
<25	1.386	723	663	9,6%	5,0%	4,6%
25-44	5.638	2.138	3.500	39,1%	14,8%	24,3%
>=45	7.385	2.442	4.943	51,3%	16,9%	34,3%

Parados por sector del empleo anterior

Sector	Paro registrado	
	Total	%
Total	14409	100,0%
Agricultura	82	0,6%
Industria	1.148	8,0%
Construcción	1.096	7,6%
Servicios	11.049	76,7%
Sin empleo anterior	1.034	7,2%

PARO REGISTRADO POR SEXO Y EDAD



3,6%	Tasa paro registrado/ total paro registrado Comunidad Madrid	63,2%	Tasa paro femenino
13,7%	% Extranjeros/ total paro registrado Fuenlabrada	56,6%	Tasa paro de larga duración (más 12 meses)

Fuente: Servicio Público de Empleo. Comunidad de Madrid

Elabora: Observatorio Local de Empleo
Área de Estudios, Proyectos y Calidad

Elaboración y redacción:

Juan Bernete García

Observatorio Local de Empleo Fuenlabrada
Área de Estudios, Proyectos y Calidad
CIFE. Ayuntamiento de Fuenlabrada

Tfn: 91 606 25 12 (ext. 6525)
e-mail: cife.observatorio@ayto-fuenlabrada.es